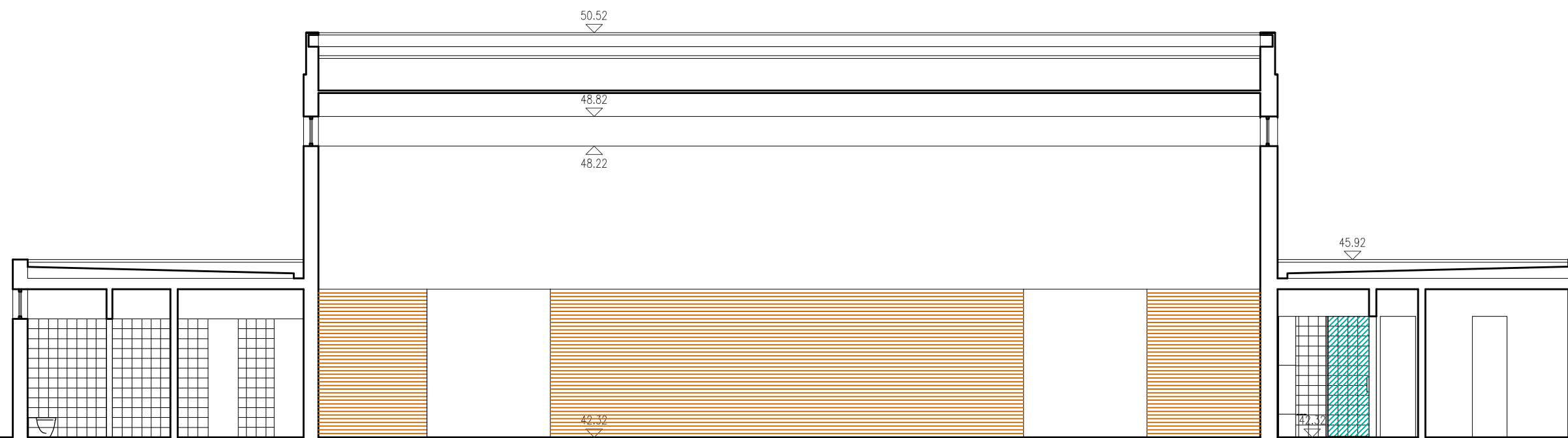
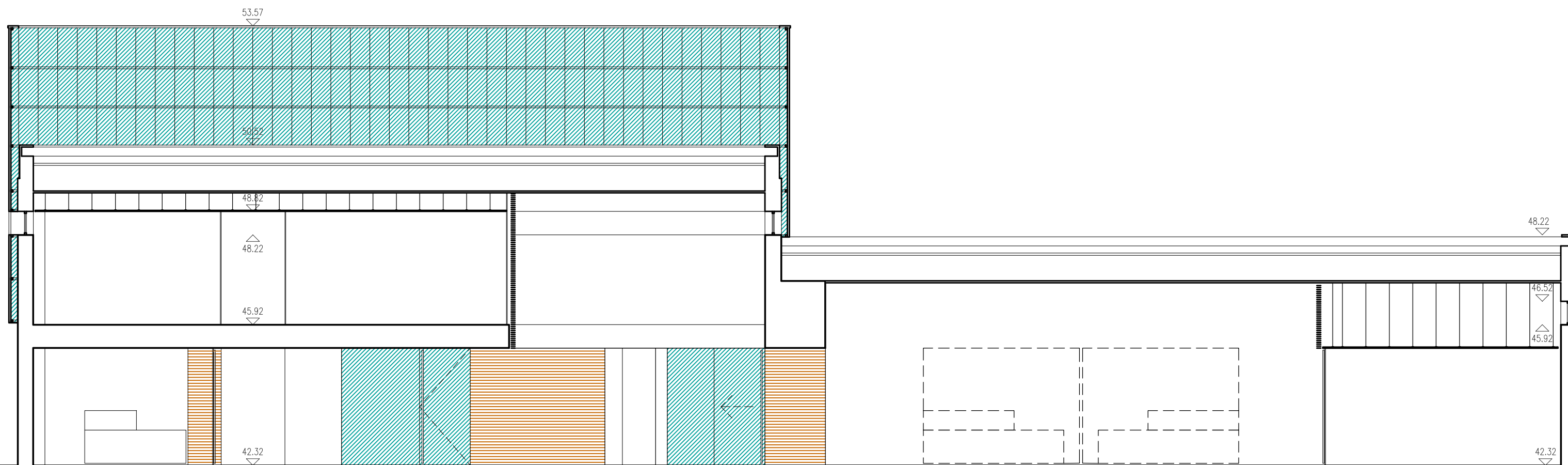


SECÇÃO A-A'



SECÇÃO B-B'



SECÇÃO C-C'

ESTE DESENHO É PROPRIEDADE DE MIGUEL ARRUDA ARQUITECTOS ASSOCIADOS, LDA
E NÃO PODE SER USADO OU REPRODUZIDO SEM O NOSSO CONSENTIMENTO ESCRITO

<div>MIGUEL ARRUDA ARQUITECTOS ASSOCIADOS</div> <div><small>UNIED - DA PRINCEZA Nº18 - 3º AND - 1400-320 LISBOA +351 21 362 18 68 E-mail: maa@migruda.com</small></div>	Designação: REQUALIFICAÇÃO DO MERCADO MUNICIPAL DE SINES			<div>Especialidade: ARQUITECTURA</div> <div>016</div>
	Fase: ESTUDO PRÉVIO			
	Desenho: SECÇÕES / SITUAÇÃO PROPOSTA			
	Escala: 1:100	Data: 2016/06	Sustituído:	
	CÂMARA MUNICIPAL DE SINES			
<small>TODAS AS MEDIDAS E COTAS DEVERÃO SER CONFIRMADAS EM OBRA E AS ALTERAÇÕES QUE SE VERIFIQUEM NECESSARIAS, DEVERÃO SER COMUNICADAS AOS PROJECTISTAS E FISCALIZAÇÃO</small>				