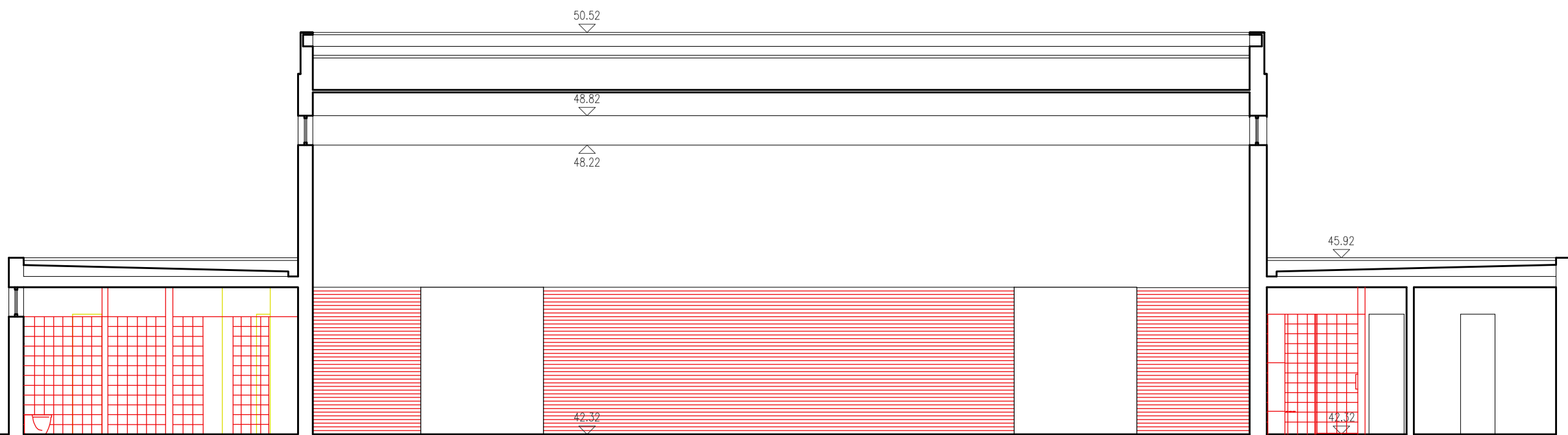
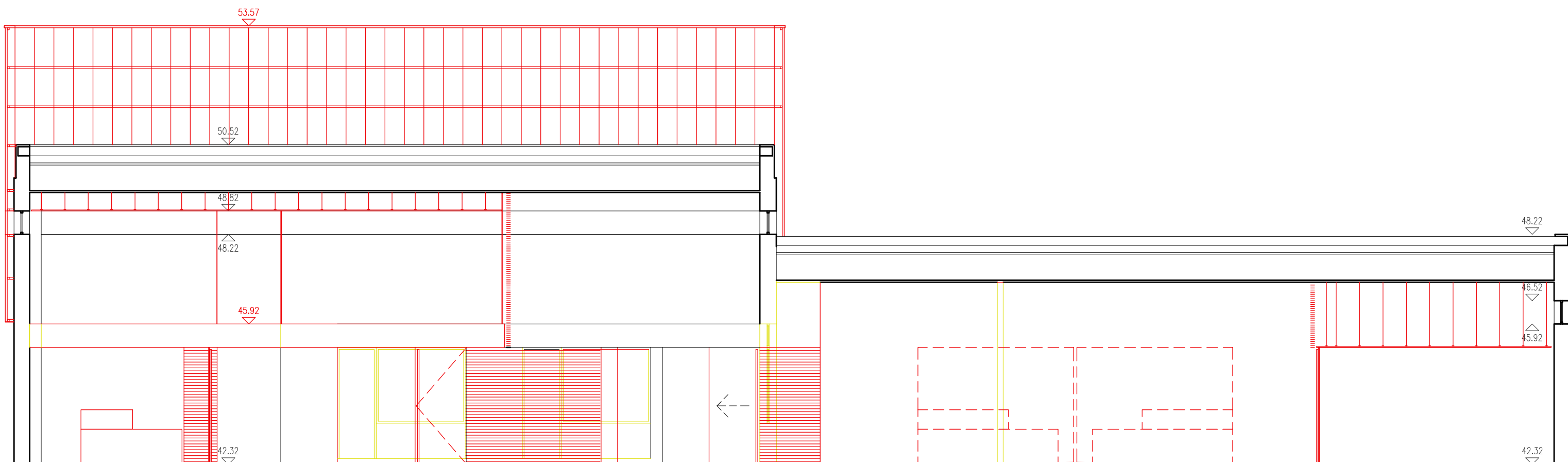


SECÇÃO A-A'



SECÇÃO B-B'



SECÇÃO C-C'

ESTE DESENHO É PROPRIEDADE DE MIGUEL ARRUDA ARQUITECTOS ASSOCIADOS, LDA
E NÃO PODE SER USADO OU REPRODUZIDO SEM O NOSSO CONSENTIMENTO ESCRITO

<div>MIGUEL ARRUDA ARQUITECTOS ASSOCIADOS</div> <div><small>UNICO DA PRINCEZA Nº18 - 3º AND - 1400-300 LISBOA +351 21 362 18 68 E-mail: maa@migruda.com</small></div>	Designação: REQUALIFICAÇÃO DO MERCADO MUNICIPAL DE SINES		Especialidade: ARQUITECTURA	
	Fase: ESTUDO PRÉVIO			
	Desenho: SECÇÕES / AMARELOS E ENCARNADOS			
	Escala: 1:100	Data: 2016/06	Sustitui: Sustituido:	011
CÂMARA MUNICIPAL DE SINES				
<small>TODAS AS MEDIDAS E COTAS DEVERÃO SER CONFIRMADAS EM OBRA E AS ALTERAÇÕES QUE SE VERIFIQUEM NECESSARIAS, DEVERÃO SER COMUNICADAS AOS PROJECTISTAS E FISCALIZAÇÃO</small>				