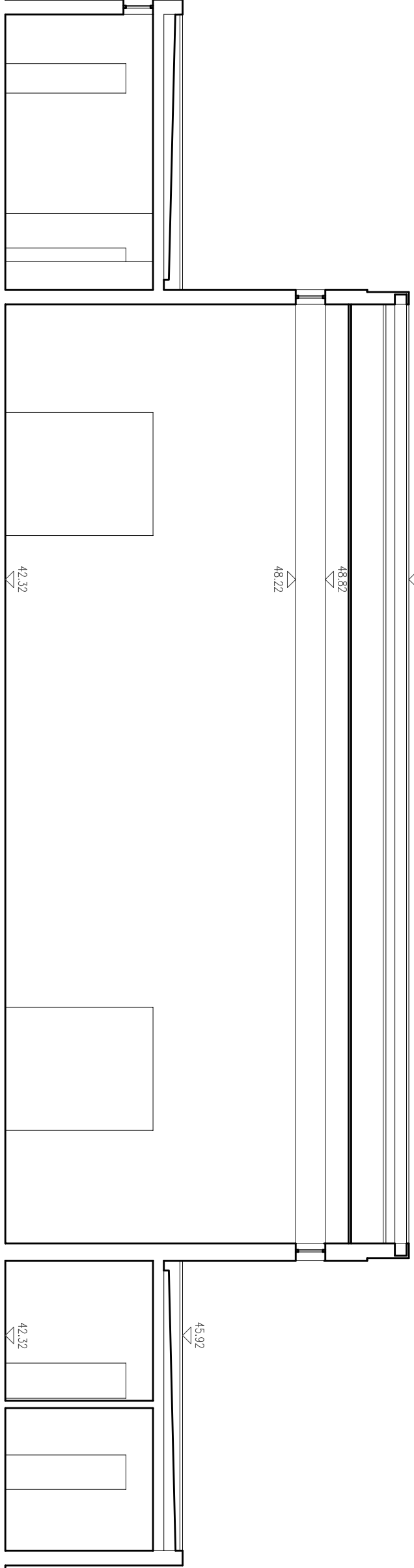
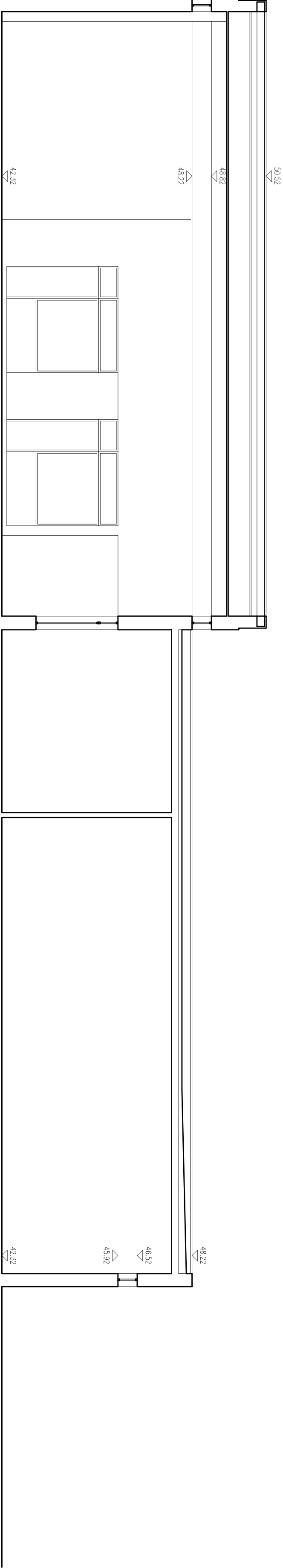


SECÇÃO B-B'



SECÇÃO C-C'



<div>MIGUEL ARRUDA ARQUITECTOS ASSOCIADOS</div> <div>1000, 24, Avenida Nova, 2º 250 - 4050-501 LISBOA</div> <div>TEL: 21 361 18 36 - info@maarquitectos.com</div>	Designação:			Especialidade: ARQUITECTURA	
	REQUALIFICAÇÃO DO MERCADO MUNICIPAL DE SIMES				
	Fase:				
Cliente:	ESTUDO PRELIM			Desenho:	
	SECÇÕES / ESTUDO ACTUAL				
	Escala:	Topo:	Substitui:		
CÂMARA MUNICIPAL DE SIMES		1:100	2016/06	Substituto:	007
007					