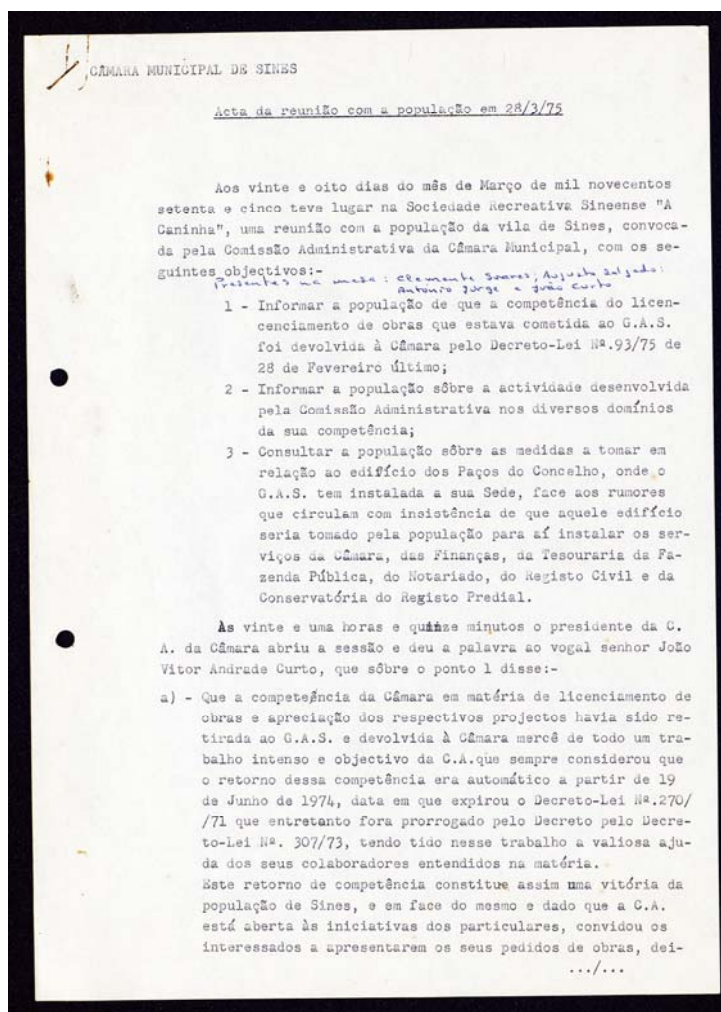


Documento do mês de Novembro de 2012



1975, Março, 28, Sociedade Recreativa Sineense A Caninha - Ata da reunião da Comissão Administrativa da Câmara Municipal de Sines com a população. PT/CMSNS/CMSNS/CA/2/A/1. Primeira página.

Em Março de 1975 a Comissão Administrativa da Câmara Municipal de Sines, formada após o 25 de Abril de 1974, fazia uma de várias reuniões com a população. O contexto local e nacional era complexo, e a reunião visava informar a população de vários factos: (1) a competência de licenciamento de obras foi devolvida à Câmara Municipal de Sines pelo Decreto/Lei nº 93/75 de 28; (2) actividade desenvolvida pela Comissão; (3) consulta à população sobre as medidas a tomar em relação ao edifício dos Paços do Concelho. Assinam a ata os membros da Comissão João Vítor Andrade Curto (vogal), António da Silva Jorge e Clemente José Ferreira Soares (presidente).

Novembro de 2012

Sandra Patrício, Arquivo Municipal de Sines