



25 DE ABRIL

CARNAVAL DE SINES

QUINZENA DA JUVENTUDE

GULBENKIAN ITINERANTE

TAÇA DE PORTUGAL DE VOLEIBOL

SINES
~ em ~
Agenda

MAR-ABR 2019



© PAULO BICO

MIGUEL ARAÚJO



#69

março. abril
2019

FICHA TÉCNICA

Propriedade

Câmara Municipal de Sines

Diretor

Nuno Mascarenhas

Textos, conceção gráfica e montagem

Câmara Municipal de Sines

Impressão

Gráfica Lda. - Paio Pires

Depósito legal

271057/08

Periodicidade

Bimestral

Exemplares

3500

Distribuição

Gratuita

Solicitar inserção de eventos

O material para divulgação na agenda deve ser remetido para o endereço de email ci@mun-sines.pt (Comunicação e Imagem) até ao dia 10 do mês anterior ao da sua edição. Se o dia 10 coincidir com um fim de semana ou feriado, o prazo será o dia útil anterior. A inserção de eventos é sujeita a avaliação de interesse público. Próxima edição: maio / junho 2019.

Obter a agenda

Pode encontrar a agenda nos equipamentos públicos, comércio, etc. (ver circuito na contracapa). Se vive fora de Sines, pode solicitar-nos o envio pelo correio (tel. 269 630 665; ci@mun-sines.pt).

Alterações

O programa de iniciativas pode ser alterado por motivos imprevistos. As alterações são noticiadas nos meios eletrónicos municipais (ver endereços na contracapa).

A informação de entidades externas ao município é da sua responsabilidade.

Meses de muitas artes

No bimestre março / abril, comemoramos o Dia da Mulher, o Dia Nacional da Juventude, o Dia Mundial da Poesia, o Dia Mundial do Livro e os 45 anos da Revolução dos Cravos.

No início de março, festejamos mais uma edição do Carnaval, a grande festa popular de Sines.

A programação das comemorações do 25 de Abril terá uma divulgação própria, mas deixamos nota de um dos seus pontos altos: o concerto de Miguel Araújo, um dos mais reconhecidos cantores e autores portugueses da atualidade.

A Quinzena da Juventude traz música para os mais jovens, mas também um workshop de dança e intervenções no espaço público.

A propósito de outra efeméride que marca este período, o Dia Mundial da Dança, realiza-se um espetáculo no Centro de Artes, aulas de dança abertas ao público e o XII Vamos Dançar, da Associação Recreativa de Dança Sineense.

No âmbito de uma parceria com o Museu Calouste Gulbenkian, o Centro de Artes acolhe, a partir de 16 de março, a exposição "Pontos de Encontro", onde estarão representados grandes artistas.

No desporto, destaco a Final Four da Taça de Portugal de Voleibol, o Campeonato Nacional de Patinagem Artística e os torneios promovidos pelo Clube de Natação do Litoral Alentejano.

Por último, deixo o convite para, no dia 9 de março, todos passarem pelo Jardim das Descobertas, onde poderão conhecer e passear os animais que temos para adoção.

O presidente da Câmara



Nuno Mascarenhas

1-6 MARÇO

Carnaval de Sines [P5]

2 MARÇO

Natação: Torneio Master [P24]

8-24 MARÇO

Exposição "Igualdade entre a mulher e o homem" [P11]

9 MARÇO

Campanha +1 na Família [P23]

Lanche Dia da Mulher [P30]

10 MARÇO

Caminhada Dia da Mulher [P30]

16 MARÇO - 9 JUNHO

Exposição "Pontos de Encontro - Gulbenkian Itinerante" [P9]

16-17 MARÇO

Taça de Portugal Voleibol [P24]

17 MARÇO

Hora do Conto Famílias [P16]

21 MARÇO

Dia Mundial da Poesia [P12]

22 MARÇO

Workshop "Psicologia positiva aplicada às famílias" [P22]

23 MARÇO

Quinzena da Juventude: Papillon + Expeão [P6]

23-24 MARÇO

Camp. Nac. Patinagem Artística [P25]

27 MARÇO

Apresent. estudo sobre música no desenvolvimento das crianças [P21]

28 MARÇO

Apresentação do livro "Nomes da noite" [P22]

30 MARÇO

Conversa: "A igualdade entre a mulher e o homem" [P11]

ABRIL

EAAL: Audições e estágios [P21]

6-7 ABRIL

Quinzena da Juventude: Limpeza do parque infantil [P7]

10 ABRIL

Quinzena da Juventude: Workshop de dança [P7]

13 ABRIL

Apresentação do livro "A mamã está triste" [P13]

Dança: Reviravoltas [P10]

23 ABRIL

Encontros com Alice Vieira [P13]

24 ABRIL

Noite da Liberdade, com Miguel Araújo [P8]

25 ABRIL

Natação: Torneio 25 de Abril [P25]

27 ABRIL

XII Vamos Dançar [P22]

29 ABRIL

Dia Mundial da Dança no CAS [P18]

1-6 de março

Carnaval de Sines 2019

> Av. General Humberto Delgado,
Pavilhão dos Desportos e centro
histórico | Org. Associação de
Carnaval de Sines. Apoio Câmara
Municipal de Sines

De sexta-feira, 1 de março, a
quarta-feira, 6 de março, a folia do
Carnaval de Sines está de volta,
com desfiles na Avenida General
Humberto Delgado, bailes no Pavilhão dos Desportos e
animação no centro histórico.



Programa em:

www.facebook.com/carnavaldesines

www.sines.pt

> Iniciativas J. F. Sines

CARNAVAL DOS PEQUENINOS 2019

- 28.ª EDIÇÃO

Av. General Humberto Delgado | 1 de março |
10h00

BAILE DE MÁSCARAS SÉNIOR / ANIMAÇÃO: ELISEU BRÁS

> Salão do Povo | 2 de março | 15h00



Março / Abril

Quinzena da Juventude 2019

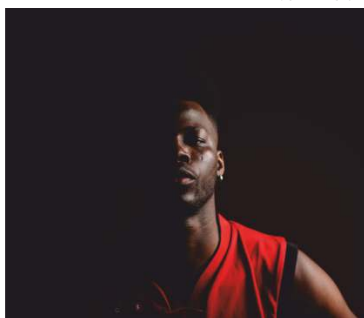
> Org. Câmara Municipal de Sines

:: 23 de março

CONCERTO: PAPILLON

> Salão dos Bombeiros | 22h00 |
Entrada livre

Papillon é o nome de guerra de Rui Pereira, um dos novos valores da música urbana portuguesa e um quinto do notável grupo de hip hop GROGNation. Poeta da era moderna, Papillon mistura a sua escrita afiada ao ritmo e ao sentimento que lhe são inatos. 2018 marca a sua estreia a solo com o álbum "Deepak Looper".



© SARA FALCÃO

Papillon

DJ SET: EXPEÃO (Dealema)

> Salão dos Bombeiros | 23h30 |
Entrada livre

O portuense Expeão, produtor, compositor e vocalista, é um dos históricos do hip hop. Membro fundador dos Dealema, há anos que incendeia cabines e empurra as fronteiras que definem este género musical, seja como MC, seja como DJ.





:: 10 de abril

WORKSHOP DE DANÇA AFROHOUSE com KRAYZE

> *Centro de Artes de Sines | 15h00 | Inscrições (gratuitas): juventude@mun-sines.pt*

:: 28 de março | Dia Nacional de Juventude

WALLS PROJECT com SKRAN

> *Centro de Artes de Sines*

Ricardo Delanauy, artista urbano de Almada que assina Skran, refresca o seu trabalho sobre Al Berto na casa preta do Centro de Artes de Sines e estende-o a mais uma parede.

:: 6 e 7 de abril

LIMPEZA E REQUALIFICAÇÃO DO ESPAÇO DO PARQUE INFANTIL DE SINES

> *Todo o dia | Mais informações: juventude@mun-sines.pt*

Parceria Câmara Municipal de Sines / Associação + para a Juventude Sineense para dar uma nova imagem à zona do parque infantil do antigo IOS.

Fábio Januário (Krayze) nasceu em Angola, mas veio viver para Portugal aos 13 anos. Desde criança que dança kuduro. Fez formação em várias áreas da dança, do ballet ao hip hop.

:: INSCRIÇÕES PARA VISITA AO FESTIVAL MURO LX 2019 (LISBOA)

A CMS dá aos jovens (a partir dos 14 anos) a oportunidade de visitar o festival urbano MURO, que reúne artistas nacionais e internacionais para intervir artisticamente em bairros de Lisboa.

Data da visita: 25 de maio

Inscrições: Gratuitas, pelo email juventude@mun-sines.pt, de 25 de março a 30 de abril. Limitadas aos lugares do autocarro.



24 de abril

Noite da Liberdade

Concerto de Miguel Araújo + Fogo de artifício + DJ Set de Carolina Torres

> Castelo | 22h30 | Entrada livre | Org. Câmara Municipal de Sines

Miguel Araújo é um músico, cantor, compositor e letrista português. Nasceu em 1978 em Águas Santas, na Maia. É autor (música e letra) de alguns dos maiores sucessos portugueses do início do séc. XXI, tais como *Anda Comigo Ver os Aviões*, *Os Maridos das Outras*, *Pica do Sete*, entre outros. Além do seu repertório a solo e da banda Os Azeitonas, tem escrito para alguns dos mais destacados intérpretes portugueses. Neste concerto estará em palco acompanhado por 10 músicos.

:: Programa completo das comemorações do 25 de Abril a divulgar em www.sines.pt e suportes próprios

16 de março a 9 de junho

PONTOS DE ENCONTRO

Gulbenkian Itinerante

> CAS - Centro de Exposições | Inaug. 16 de março, 16h00 | Dias úteis, 14h00-20h00; sábados, domingos e feriados, 14h30-20h00 | Org. Museu Calouste Gulbenkian / Câmara Municipal de Sines

Exposição integrada no projeto «Gulbenkian Itinerante», que procura divulgar as coleções do Museu Calouste Gulbenkian privilegiando as regiões mais distantes dos principais centros.

Partindo do tema «**Atravessar culturas através dos tempos**», acordado por todos os parceiros do projeto, o Centro de Artes de Sines reúne em exposição obras que falam de muitas viagens. Cada uma destas obras irá mostrar-nos, de diferentes formas – mais ou menos explícitas –, a bagagem que o artista traz para as viagens que connosco se propõe fazer.



Amadeo de Souza-Cardoso (1887-1918).
Título desconhecido, c.1915. Museu
Calouste Gulbenkian. Foto: Paulo Costa

Obras de **Amadeo de Sousa-Cardozo, Ana Vidigal, Daniel Blaufuks, Helena Almeida, Jorge Molder, José de Almada Negreiros, Júlio Pomar, Lourdes de Castro, Maria Helena Vieira da Silva, Mário Eloy, Menez, Nuno Cera**, entre outros.

Curadoria: Ricardo Estevam Pereira



13 de abril

Dança: «Reviravoltas»

Pela companhia Nossas Danças

> CAS - Auditório | 21h30 | Dur. 1h | M/6 | Bilhete 5 euros | Org.
Camara Municipal de Sines

Espectáculo de dança tradicional portuguesa com uma abordagem mais contemporânea, viajando no tempo de forma coerente e despretensiosa. Com conceção e coreografia de Francisco Rousseau e Rui Reis, tem a participação em palco de 10 bailarinos e quatro músicos.

O grupo "Nossas Danças" é composto por ex-bailarinos profissionais da Companhia Nacional de Bailado e Ballet Gulbenkian. Partindo das danças da região do Minho, do Ribatejo, da Nazaré e do Alentejo, apresenta em Sines uma criação onde se cruzam identidade, tradição e modernidade.

Março

Mês da Mulher

EXPOSIÇÃO "IGUALDADE ENTRE A MULHER E O HOMEM NA FAMÍLIA - 40 ANOS DA REVISÃO DO CÓDIGO CIVIL DE 1977"

> CAS – Átrio | 8-24 de março | No horário da biblioteca



Exposição organizada e cedida pela Secretaria-Geral do Ministério da Justiça.

CONVERSA / DEBATE: "A IGUALDADE ENTRE A MULHER E O HOMEM NA FAMÍLIA"

> CAS – Cafeteria | 30 de março | 16h30 | Para público em geral

Com a participação de membro a designar do secretariado do MDM - Movimento Democrático de Mulheres.

> Homenagem a Ana Paula Mendes

> CAS - Biblioteca | Março | No horário da biblioteca

A Biblioteca associa-se à família da artesã Ana Paula Mendes, falecida em 2017, e presta-lhe homenagem colocando dois dos seus livros à disposição de todos. O primeiro livro, "Trumbuctu. Diário de uma horta (2006-2016)", divulga a sua atividade de artesã e agricultora biológica. O segundo livro, "QuimioRadiolândia: Viagem sem regresso a uma fortaleza chamada oncologia", narra o seu confronto com um cancro muito avançado.



21 de março

Dia Mundial da Poesia

> CAS - Átrio | No horário da biblioteca

RECORDANDO SOPHIA

A Biblioteca associa-se às comemorações dos 100 anos do nascimento de Sophia de Mello Breyner Andresen, convidando a comunidade a participar numa leitura espontânea de excertos da obra da escritora.



MOSTRA E VENDA DE LIVROS DE POESIA

Em parceria com a Livraria A das Artes, realiza-se uma mostra e venda de livros de poesia, destacando a obra de Sophia.

Março / Abril

Grupos de leitores

> Gratuito | Inscrições e informações: biblioteca@mun-sines.pt; tel. 269 860 080

UMA CASA SEM LIVROS

> CAS - Cafetaria | Datas a agendar | 18h30

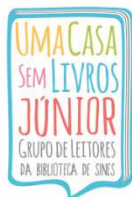
Continuamos com as sessões mensais da comunidade de leitores da Biblioteca municipal.



UMA CASA SEM LIVROS JÚNIOR

> CAS – Sala Hora do Conto | Crianças 7-10 anos | 16h00

Convidamos também os mais novos a participar nas sessões do grupo de leitores júnior.



Abril

Mês do Livro e da Leitura

APRESENTAÇÃO DO LIVRO

«A MAMÃ ESTÁ TRISTE - COMO EXPLICAR A DEPRESSÃO PARENTAL A UMA CRIANÇA»

> CAS – Átrio | 13 de abril | 16h30 |
Público em geral

Carla Isabel Vicente, psicóloga clínica, e Maria Margarida Fonseca Caria, artista plástica, apresentam um livro interativo sobre o impacto da depressão dos pais na vida das crianças.



DIA MUNDIAL DO LIVRO E DO DIREITO DE AUTOR: ENCONTROS COM A ESCRITORA ALICE VIEIRA

> 23 de abril | Sessões na Escola Secundária Poeta Al Berto, às 11h30, e na Escola EB2,3 Vasco da Gama, às 15h00



Alice Vieira volta a Sines para falar da sua obra e do seu percurso como escritora.

25 DE ABRIL: MOSTRA BIBLIOGRÁFICA

> CAS – Biblioteca | 23-30 de abril | No horário de funcionamento da biblioteca

A Biblioteca Municipal assinala os 45 anos de liberdade com uma mostra bibliográfica alusiva ao tema.



A partir de 18 de março

Ateliês de Criação e Experimentação

**VISITAS À EXPOSIÇÃO «PONTOS DE ENCONTRO -
GULBENKIAN ITINERANTE»**

> CAS - Centro de Exposições | Dur. 1h | Mediante marcação

Visita-ateliê ou visita orientada à exposição patente no Centro de Exposições, de acordo com a especificidade de cada grupo.

Março / Abril

Famílias

CURSO “AGORA PAIS”

*> Terças-feiras | 16h00-18h00 | Marcações:
catia.moura@ulsla.min-saude.pt*

Atividade para pais e crianças entre o 1.º e o 6.º mês de vida, realizada numa colaboração do SEC com a equipa de Saúde Infantil e Pediátrica do Centro de Saúde de Sines.

Março / Abril

Projetos de continuidade

:: Com inscrições abertas

EXPERIÊNCIA DESLOCAR: UMA AULA NO CAS

> CAS | *Mediante marcação |
Adaptada às especificidades do
grupo*

Ambiciona a articulação da dinâmica regular da turma e da sala de aula com o espaço expositivo e restante instituição cultural. Desafiamos os docentes das disciplinas artísticas (dos diferentes ciclos de ensino) e educadores de infância a transferirem a sua turma e aula para o Centro de Artes.



PERCURSOS CULTURAIS

> CAS | *Para projetos de apoio a crianças e jovens, utentes dos espaços seniores e da Santa Casa da Misericórdia de Sines*

Visitas semanais ou mensais ao Centro de Artes. O objetivo é a aproximação às artes e a valorização artística, assim como a criação de hábitos culturais. Em cada sessão será abordada uma nova temática, técnica e área artística.

:: Com atividades em curso

- > PRÉ(CAS) - PRÉ-ESCOLAR NO CAS
- > VISIT'ARTE
- > PROJETO H – VIDA & ARTE II



2.º período

Mediação de leitura

HORA DO CONTO | FAMÍLIAS

> CAS - Sala Hora do Conto | 17 de março | 16h00

A equipa de mediação de leitura do Centro de Artes convida as famílias para uma sessão de contos musicados.

HORA DO CONTO | ESCOLAS

> CAS - Sala Hora do Conto | Mediante marcação

:: Pré-escolar: "O Menino que Gritou para Dentro", de Ana Ventura, com ilustrações de Alberto Faria

:: 1.º ciclo: "O Secador de Livros", de Carla Maia de Almeida, com ilustrações de Sebastião Peixoto

CONTA-ME HISTÓRIAS DAQUILO QUE EU NÃO LI

> Bibliotecas escolares | Mediante marcação

:: 2.º e 3.º ciclos e ensino secundário: "A minha avó Felicidade", de Carlos Canhoto

Março / Abril

Atividades SEC / Museu de Sines

> Museu de Sines | Mediante marcação

A EVOLUÇÃO DO HOMEM

> Pré-escolar e 1.º ciclo

A evolução da espécie: características morfológicas e de comunicação. O papel da arqueologia e das pinturas rupestres.

FAMÍLIA PEDRA / VISITA AO ESPÓLIO DO MUSEU

> Pré-escolar, 1.º ciclo e 2.º ciclo

As várias formas de ocupação dos territórios, características de cada povo e hábitos ao longo das várias épocas.

MATERIAIS PEDAGÓGICOS

Kit do Arqueólogo: Maletas pedagógicas que proporcionam a todos a oportunidade de contacto com materiais de trabalho de arqueólogo. Para escolas e famílias.

Guia da Arqueologia em Sines: Percurso a pé e de bicicleta para que todos fiquem a conhecer alguns dos pontos de interesse arqueológico da cidade. Para escolas e famílias (com acompanhamento dos técnicos ou em regime livre).



29 de abril

Dia Mundial da Dança no CAS

Aulas abertas ao público

> Centro de Artes de Sines | Não necessita inscrição

17h00-18h00: Aula aberta de funk, com Hygor Manta. Método direto de abordagem ao funk, com base em técnica e ritmo.

18h00-19h00: Aula aberta de Dança Criativa I, com Ana Pontes (4-7 anos). Desenvolve a expressão utilizando a linguagem do corpo/noção de espaço individual e em grupo, introdução ao mundo da dança.

19h00-20h00: Aula aberta de Dança Contemporânea, com Ana Pontes (13-50 anos). Desenvolve uma compreensão dos conteúdos da dança, frases de movimento individual e em grupo.



Ano letivo 2018/2019

Aulas de Movimento e Dança

:: INSCRIÇÕES ABERTAS

DANÇA CRIATIVA I: 2.ª feira | 18h00-19h00 | 4-7 anos

DANÇA CRIATIVA II: 4.ª feira | 18h00-19h00 | 8-12 anos

D. CONTEMPORÂNEA: 2.ª e 3.ª feira | 19h00-20h00 | 13-50 anos

REPORTÓRIO: 5.ª feira | 18h00-19h00

BARRA DE CHÃO: 4.ª feira | 19h00-20h00 | 13-50 anos

PILATES: 3.ª feira | 10h30-11h30 | A partir dos 18 anos

PILATES: 5.ª feira | 19h00-20h00 | A partir dos 18 anos

Até dezembro

Projeto Dizeres

> Para público em geral

Existe um falar muito próprio das comunidades locais, que reflete vivências ligadas a atividades tradicionais, a origem ancestral das populações e o cruzamento de culturas e tradições. Registar e divulgar este património imaterial é salvaguardar a identidade do nosso território.

Este é um projeto do Arquivo Municipal de Sines em parceria com a Biblioteca Municipal, com apoio científico da Universidade de Évora e cofinanciamento do programa Tradições da EDP Produção.

Recolha e divulgação das expressões
utilizadas pelas comunidades de Sines



Envie o seu contributo:

Formulário: <http://bit.ly/dizeres>
arquivo@mun-sines.pt

Tel. 269 860 090

Apoio



UNIVERSIDADE DE ÉVORA



8 de março > As mulheres no Arquivo Municipal de Sines: Mulheres na procissão do Corpo de Deus na Época Moderna



Folheto digital a publicar em www.sines.pt.
Inclui novas informações decorrentes do trabalho de tratamento documental desenvolvido pelo Arquivo.

Até dezembro

Mosaico das Memórias de Sines

> *Para público em geral*

O Arquivo Municipal apela aos munícipes que disponham de fotografias, documentos, testemunhos, livros, que tenham relevância para a história do concelho que partilhem com a comunidade esses pedaços vivos de memória. As fotografias e os documentos são digitalizados e devolvidos, mas o Arquivo também recebe o espólio de quem quiser oferecer ao município e a todos os sinienses as suas memórias.



Ano letivo 2018/2019

Ateliês de continuidade

> *Marcações: arquivo@mun-sines.pt; tel. 269 860 090*

RECOLETORES DE MEMÓRIAS

> *Na escola | Para 2.º e 3.º ciclos e ensino secundário*

VISITAS GUIADAS

> *CAS - Arquivo | Para toda a comunidade*

ARQUIVISTA POR UM DIA

> *CAS – Arquivo | Quartas-feiras | Para público escolar (a partir do 2.º ciclo)*

DOCUMENTO DO MÊS

> *Escolas | Para público escolar (a partir do 2.º ciclo)*

Ano letivo 2018/19

Novas inscrições

OFICINAS INSTRUMENTO (CURSO LIVRE) - TODAS AS

IDADES: Acordeão, Bateria, Clarinete, Contrabaixo, Fagote, Flauta Transversal, Guitarra Clássica, Guitarra Portuguesa, Oboé, Percussão, Piano, Saxofone, Trombone, Trompa, Trompete, Tuba, Viola d'Arco, Violino, Violoncelo.

MUSICOTERAPIA:

Musicoterapia para grávidas; musicoterapia para mães e bebés; musicoterapia para raparigas pré-adolescentes e adolescentes; musicoterapia para mulheres; musicoterapia clínica.

Março / Abril

Atividades

APRESENTAÇÃO DE ESTUDO

A 27 de março, às 18h00, no Centro de Artes de Sines, é apresentado o estudo de investigação "Efeitos da aprendizagem da música no



desenvolvimento cognitivo, emocional e social das crianças e jovens", de Celina Arroz e João Nogueira.

AUDIÇÕES DE PRIMAVERA

:: 2 de abril: CAS, 18h30 (5.º Sines)

:: 6 de abril: CAS, 16h00 (6.º Sines); 18h00 (7.º e 8.º Sines)

:: 9 de abril: Átrio EAAL, 18h30 (iniciação)

:: 10 de abril: Átrio EAAL, 18h30 (secundário)

ESTÁGIOS DA PRIMAVERA

:: 9-12 de abril: Orquestra de Violoncelos e Guitarras; II Encontro de Palhetas Duplas

:: 15-18 de abril: Coro; Orquestras Cordas A e B; Sopros e Sinfónica

> Workshop "Psicologia positiva aplicada às famílias"

> Centro de Artes de Sines - Cafetaria | **22 de março** | Org. Espiga - Cooperativa de Solidariedade Social / Happytown (Cristina Nogueira da Fonseca)



Workshop para técnicos a desempenhar funções no desenvolvimento e promoção de ambientes familiares mais saudáveis e felizes. Abordagens e metodologias de intervenção focadas no positivo. Inscrições: queroir@happytown.pt.

> Apresentação do livro "Nomes da Noite", de Lília Tavares

> Livraria A das Artes | **28 de março** | 18h00 | Org. A das Artes



Lília Tavares, nascida em Sines, traz dentro de si a sua terra natal e vive entre Oeiras, Lisboa, Porto e o resto do mundo. Licenciada em Psicologia Clínica, fez o seu percurso profissional ligado à reabilitação de jovens e adultos em exclusão social. Escreve poemas desde os 13 anos.

> XII Vamos Dançar

> **27 de abril** | Org. Associação Recreativa de Dança Sineense



Integrado nas comemorações do Dia Mundial da Dança (29 de abril). Tem como objetivo promover as danças do mundo no litoral alentejano através das seguintes atividades:

Workshops de dança: Salão do Povo, 14h30
Espetáculo: Pavilhão dos Desportos, 21h30

9 de março

Campanha +1 na Família

Apresentação de animais para adoção

> Jardim das Descobertas | 9h30-13h00 | Org. Câmara Municipal de Sines

O Gabinete Veterinário da Câmara Municipal de Sines instala um expositor no Jardim das Descobertas, onde o público poderá conhecer os cães que procuram uma família, passeá-los e recolher informações relativamente à adoção de cada um deles. Também poderá tirar dúvidas gerais relativas ao procedimento de adoção, ao acolhimento temporário de animais e às condições necessárias para adotar um cão, entre outras. Ser amigo dos animais requer uma atitude proativa na vida dos animais da nossa cidade, sendo esta uma ótima oportunidade para cada um de nós ajudar diretamente na resolução deste problema que são os animais errantes de Sines. Se não puder adotar, venha conhecer os animais e ajude na sua divulgação.





Março / Abril

Desporto: eventos em destaque

2 DE MARÇO: NATAÇÃO: 7.º TORNEIO MASTER CNLA

> *Piscina Municipal Carlos Manafaia | 9h45 | Entrada livre | Org. Clube de Natação do Litoral Alentejano. Apoio Câmara Municipal de Sines e ANALENTEJO*

16 E 17 DE MARÇO: FINAL FOUR DATAÇA DE PORTUGAL DE VOLEIBOL

> *Pavilhão Multiusos de Sines | Horas a definir | Org. Federação Portuguesa de Voleibol. Apoio Câmara Municipal de Sines*

21 DE MARÇO: CICLISMO: VOLTA AO ALENTEJO

Meta-volante em Porto Covo (incluída na 2.ª etapa da competição: Mértola - Odemira)

> *Org. Pódium, com o apoio das autarquias do Alentejo*



23 E 24 DE MARÇO: CAMPEONATO NACIONAL DE PATINAGEM ARTÍSTICA

> Local e horas a definir | Org. Federação de Patinagem de Portugal. Apoio Câmara Municipal de Sines

24 DE MARÇO: CAMINHADA DA PRIMAVERA

> Casoto | Inscrições: am.casoto@hotmail.com; tel. 914 270 780 | Org. Associação de Moradores do Casoto

25 DE ABRIL: 7.º TORNEIO DE NATAÇÃO CNLA 25 ABRIL

> Piscina Municipal Carlos Manafaia | 1.ª sessão: 9h30; 2.ª sessão: 15h30 | Entrada livre | Org. Clube de Natação do Litoral Alentejano. Apoio Câmara Municipal de Sines e ANALENTEJO

28 DE ABRIL: EXPOSIÇÃO DE VESPAS E CLÁSSICOS

> Jardim das Descobertas | Todo o dia | Org. Vespa Clube do Alentejo Litoral

Março / Abril

Calendário desportivo

2 de março

Futebol (benjamins 10): VGAC x C. Indústria. Sintético Estádio Municipal, 10h30

Futebol (seniores): VGAC x Grandolense. Estádio Municipal, 15h00

9 de março

Futebol (infantis 12): VGAC x C. Indústria. Sintético Estádio Municipal, 10h30

10 de março

Andebol (minis): ACS x Redondo. Pavilhão Multiusos, 11h00

16 de março

Andebol (infantis): ACS x P. Frades. Pavilhão Multiusos, 9h30

Futebol (benjamins 11): VGAC x Esferinhas. Sintético Estádio Municipal, 9h00

Futebol (infantis 12): VGAC x Pinhalnovense. Sintético Estádio Municipal, 10h00

Futebol (infantis 13): VGAC x Almada. Sintético Estádio Municipal, 11h30

Futsal (infantis): IFA x A. B. Miranda. Pavilhão Multiusos, 11h30

Futebol (veteranos): VGAC x E. Santo André. Sintético Estádio Municipal, 17h00

17 de março

Futebol (iniciados): VGAC x Seixal. Sintético Estádio Municipal, 10h00

Andebol (minis): ACS x Évora. Pavilhão Multiusos, 11h00

Futebol (seniores): VGAC x Fabril. Estádio Municipal, 15h00

23 de março

Futebol (benjamins 10): VGAC x Pinhalnovense. Sintético Estádio Municipal, 10h30

Futsal (seniores): IFA x S. M. Pinhal. Pavilhão Multiusos, 19h00

24 de março

Hóquei (seniores): HCVG x Estremoz. Pavilhão dos Desportos, 17h30

Futebol (infantis 12): VGAC x Vitória FC. Sintético Estádio Municipal, 10h30

30 de março

Futebol (infantis 13): VGAC x Corroios. Sintético Estádio Municipal, 10h30

31 de março

Futebol (iniciados): VGAC x Galitos. Sintético Estádio Municipal, 10h00

Andebol (minis): ACS x Torrense. Pavilhão Multiusos, 11h00

5 de abril

Hóquei (seniores): HCVG x Parede B. Pavilhão dos Desportos, 21h30

6 de abril

Futebol (benjamins 11): VGAC x Alcacerense. Sintético Estádio Municipal, 9h00

Futebol (infantis 13): VGAC x Palmelense. Sintético Estádio Municipal, 10h30

Futsal (infantis): IFA x Q. Conde. Pavilhão Multiusos, 11h30

Futebol (veteranos): VGAC x Figueira. Sintético Estádio Municipal, 17h00

Futsal (seniores): IFA x Cariocas. Pavilhão Multiusos, 19h00

7 de abril

Futebol (seniores): VGAC x FC Setúbal. Estádio Municipal, 16h00

14 de abril

Andebol (minis): ACS x B. Água. Pavilhão Multiusos, 11h00

25 de Abril

Futebol (infantis 13): VGAC x Amora. Sintético Estádio Municipal, 10h30

Futebol (seniores): VGAC x Charneca da Caparica. Estádio Municipal, 16h00

27 de abril

Futsal (seniores): IFA x B. D. João. Pavilhão Multiusos, 19h00

28 de abril

Hóquei (seniores): HCVG x Nafarros. Pavilhão dos Desportos, 17h30



DESPORTO PARA TODOS

NOVAS MODALIDADES DESPORTIVAS

Inscrições abertas

Desporto para todos

BODY MIX GO

> Pavilhão Multiusos de Sines |
Terças e quintas | 12h30-13h00

Aula intensa onde num curto espaço de tempo ocorre um elevado gasto calórico.

HIDRO FIT

> Piscina Municipal Carlos Manafaia | Terças e quintas |
13h00-13h45

Aula dinâmica que combina a água com a intensidade do trabalho em circuito. Para quem está à vontade dentro de água e não tem problemas de mobilidade.

MAMÃS EM MOVIMENTO

> Pavilhão Multiusos de Sines |
Terças e quintas | 10h30-11h15

Aula com exercícios para recuperação no pós-parto. As mães podem levar os bebés.

BODY MIX

> Pavilhão Multiusos de Sines |
Terças e quintas | 18h15-19h00

Aula de grupo diversificada. Melhora a condição física geral, a tonificação muscular e o gasto calórico.

INSCRIÇÕES (LIMITADAS)

Custo mensal: 7,5 euros

Local de inscrição: Piscina Municipal Carlos Manafaia

5 de abril

Brincadeiras Aquáticas

> *Piscina Municipal Carlos Manafaia | Manhã*

As crianças do Programa de Educação Físico-motora do Pré-escolar fazem uma apresentação aos pais do trabalho desenvolvido no 2.º período, no bloco da Natação.



Inscrições

Férias Ativas Verão 2019

Iniciativa que pretende ocupar no período de férias as crianças e os jovens do concelho de Sines com idades entre os 6 e os 14 anos. Programa composto por atividades diversas de caráter lúdico, concebidas de forma a promover o desenvolvimento integral dos participantes nas suas várias dimensões: cognitiva, afetiva, motor e sociocultural.



DATAS / HORÁRIOS

1 a 12 de julho

9h00-12h30 / 14h30-17h30

INSCRIÇÕES

29 de abril a 3 de maio

Online, em www.sines.pt

No serviço de Educação (para quem não tem acesso à Internet)



Março

Comemorações do Dia Internacional da Mulher 2019

> Org. Câmara Municipal de Sines

:: 9 de março

LANCHE-CONVÍVIO, COM ESPETÁCULO E ANIMAÇÃO MUSICAL

> Local a definir | 15h00



:: 10 de março

CAMINHADA COMEMORATIVA

> Mais informações em divulgação própria



:: Locais de inscrição

- Divisão de Desenvolvimento Social da CMS
- Espaços Seniores de Sines e Porto Covo
- Piscina Municipal Carlos Manafaia
- Pavilhão dos Desportos
- Associação Cabo-verdiana de Sines
- Associação de Moradores da Sonega

Data-limite das inscrições: 6 de março

Nota: Ver outras iniciativas integradas nas comemorações nas áreas da Biblioteca (pág. 11) e do Arquivo (pág. 19) desta agenda

INFORMAÇÕES ÚTEIS

CULTURA

Centro de Artes de Sines

Tel. 269 860 080

cas@mun-sines.pt

biblioteca@mun-sines.pt

arquivo@mun-sines.pt

Biblioteca: terça a sexta, 10h00-20h00,
sábado e segunda, 14h30-20h00;

C. Exposições: dias úteis, 14h00-20h00;
sábados, domingos e feriados: 14h30-
20h00

Arquivo: dias úteis, 10h00-18h00

Reservas: Através do telefone do centro,
até uma semana antes do espetáculo.
Levantar até à véspera.

Descontos (programação regular):

Estudantes, maiores de 65 anos e
grupos de 10 ou mais pessoas usufruem
de 25% de desconto. Portadores do
Cartão Social do Município, professores
acompanhantes de turma e crianças de
colo não pagam bilhete. Os bilhetes
com desconto são pessoais e
intransmissíveis e obrigam à
identificação na entrada. Os descontos
não são acumuláveis. A programação
que não for iniciativa do Município não
permite a aplicação de descontos. Mais
informações no balcão do CAS.

Escola das Artes do Alentejo Litoral

Serviços Administrativos:

Tel. 269 036 778; 917 277 300

geral.eaal@gmail.com

Centro Cultural Emmerico Nunes

Tel. 91 4827713; 269 084 574

ccemmericonunes@gmail.com

Terça a domingo (exceto feriados),
15h00-19h00

PATRIMÓNIO

Museu de Sines

Tel. 269 632 237 / 269 860 095 |

museu@mun-sines.pt

Terça a domingo, incluindo feriados
(exceto Natal, Ano Novo e Páscoa),
10h00-13h00 / 14h00-17h00 (no verão, o
horário da tarde é 14h30-18h00)

Tesouro da Igreja de N. S. Salas

Tel. 269 860 095 (informações)

Aberto de quarta-feira a domingo
(exceto Natal, Páscoa e 1.º de Janeiro) no
horário 10h00-12h30 e 14h00-17h00 (no
verão, o horário da tarde é 14h30-18h00)

DESPORTO

Pavilhão dos Desportos

Tel. 269 630 698

Dias úteis: 9h00-23h00; sáb., 9h00-15h00

Pavilhão Multiusos de Sines

Tel. 269 630 696

Dias úteis: 9h00-23h00; sábados: 9h00-
15h00; domingos: encerrado. Aberto
noutros horários quando se realizam
jogos

Piscina Municipal de Sines Carlos Manafaia

Tel. 269 860 020

Dias úteis: 8h00-14h00 / 15h00-21h00;
sábados: 9h00-13h00

Parque Desportivo Municipal João Martins / Campos de Ténis

Tel. 269 630 698

Parque: dias úteis, 9h00-21h00. Fins de
semana: Encerrado
Campos de ténis: Dias úteis, 9h00-
20h00. Fins de semana: Encerrado

LOCAIS DE DISTRIBUIÇÃO SINES EM AGENDA

SINES

Câmara Municipal de Sines | Centro de Artes de Sines | Escola das Artes do Alentejo Litoral | Piscina Municipal Carlos Manafaia | Junta de Freguesia de Sines | CMS - Edifício Técnico | Espaços Seniores | Pavilhão dos Desportos | Museu de Sines | Mercado Municipal | Sines Tecnopolo | Centro Cultural Emmerico Nunes | Hotel Sinerama | Hotel Veleiro | Residencial Búzio | Residência Carvalho | Hotel D. Vasco | Porto de Recreio | Bar A. M. Baixa de São Pedro | Intermarché | Pastelaria Vela D'Ouro | Ginásio Kalorias | Café Curto Circuito | Padarias Grão D'Ouro (1.º Maio e J. Fialho) | Padaria / Pastelaria Panificadora de St.º André do (1.º de Maio e J. Fialho) | Clídis | Cemetra | Policlínica de Sines | Sineshopping - Pizzaria Cosa Nostra | Pastelaria Vasco da Gama | Pastelaria Figueiredo & Irmãos | Pastelaria Cores e Sabores | Ponto d'Encontro | Pastelaria Oliveira | Pastelaria Queijadinha | Snack-bar O Petisco | A das Artes | Café O Farol | Clube Náutico | Toca do Zorro | Rest. Arte & Sal | Rest. Trinca Espinhas | Casa do Médico | A Barbeira | O Sítio | N.º 6 Bar | A Talha | O Beicinho | Snack-bar Arco-Íris | Lavandaria Varanda | Snack-bar Versus | Bom Remédio Café | Origens Hostel | Allmar Hostel | Pastelaria Carina | Restaurante Pérola de Sines | Escola de Condução Sudoeste | Veg & Tal | Parque de Campismo de S. Torpes | McDonald's | Cantinho Italiano

PORTO COVO

Junta de Freguesia de Porto Covo | Posto de Turismo de Porto Covo | Serviço de Atendimento de Porto Covo | Espaço Sénior de Porto Covo | Papelaria O Correio | Gelataria O Marquês | Cervejaria-Marisqueira O Marquês | Porto Covo Hotel | Zé Inácio (alojamento local) | Parque de Campismo de Porto Covo | Parque de Campismo Ilha do Pessegueiro | Refúgio da Praia | Pizzaria La Bella Vita | Snack-Bar À da Patrícia | O Torreão | Pérola de Porto Covo | A Cantarinha | O Lugar

SANTIAGO DO CACÉM

Pastelaria Serra | Pastelaria Oui | Pastelaria Esplanada | Hotel D. Nuno | Residencial Gabriel | Santiago Hotel Cooking & Nature | Hotel Rural Monte Xisto

SANTO ANDRÉ

Croissanteria Akidoce | Hotel Vila Park | Hotel Monte da Lezíria | Pastelaria Mil Doces | Terminal Rodoviário

FACEBOOK

www.facebook.com/municipiodesines
www.facebook.com/centrodeartesdesines

MAIS INFORMAÇÕES

www.sines.pt



CÂMARA MUNICIPAL DE SINES