



SINES

~ em ~

Agenda

2016

março. abril

www.sines.pt



#51

março. abril
2016

FICHA TÉCNICA

Propriedade

Câmara Municipal de Sines

Diretor

Nuno Mascarenhas

Textos, conceção gráfica e montagem

Câmara Municipal de Sines

Impressão

Gráfica Lda. - Paio Pires

Depósito legal

271057/08

Periodicidade

Bimestral

Exemplares

3000

Distribuição

Gratuita

Solicitar inserção de eventos

O material para divulgação na agenda deve ser remetido para o endereço de email sidi@mun-sines.pt (Serviço de Informação, Divulgação e Imagem) até ao dia 10 do mês anterior ao da sua edição. Se o dia 10 coincidir com um fim de semana ou feriado, o prazo será o dia útil anterior. A inserção de eventos é sujeita a avaliação de interesse público. Próxima edição: maio / junho de 2016.

Obter a agenda

Pode encontrar a agenda nos equipamentos públicos, comércio, etc. (ver circuito na contracapa). Se vive fora de Sines, pode solicitar-nos o envio pelo correio (tel. 269 630 665; sidi@mun-sines.pt).

Alterações

O programa de iniciativas pode ser alterado por motivos imprevistos. As alterações são noticiadas nos meios eletrónicos municipais (ver endereços na contracapa).

A informação de entidades externas ao município é da sua responsabilidade.

Primavera cheia

Março e abril são dois meses fortes em motivos para sair de casa, com programação cultural, desportiva e lúdica diversificada e para todas as idades.

Março começa com as comemorações do Dia Internacional da Mulher e termina com a Quinzena da Juventude. Abril é marcado pelas comemorações do 25 de Abril, cuja programação completa divulgaremos em suporte próprio, mas de que destacamos já o concerto da artista Celina da Piedade e a estreia do filme "Mar de Sines", uma produção da Câmara Municipal que homenageia os pescadores.

A não perder também o Festival Terras Sem Sombra em Sines, promovido pela Diocese de Beja, com um concerto de música clássica e uma iniciativa de sensibilização ambiental no litoral do concelho.

O Museu de Sines prossegue em março e abril as atividades do seu projeto dedicado às memórias da Praia de São Torpes, com o apoio da EDP Produção.

Em março, a Procissão dos Passos volta a percorrer o centro histórico de Sines e, em abril, realiza-se mais uma Feira da Primavera.

Na programação do Centro de Artes, assinalo a exposição "Três Décadas: Diálogos Intemporais", comemorativa dos 30 anos do Centro Cultural Emmerico Nunes.

No desporto, uma nota especial para a realização da 1.^a Maratona BTT Cidade de Sines, organizada pelo Grupo Desportivo da Baixa de S. Pedro.

O presidente da Câmara



Nuno Mascarenhas

04 MAR | SEX

COM > Acolhimento@Sines

AUD > Concerto: JP Simões

05 MAR | SÁB

DESP > Natação: Torneio de Masters

06 MAR | DOM

DEST > Caminhada Dia da Mulher

08 MAR | TER

DEST > Lanche Dia da Mulher

DEST > Abertura exposição "Mulheres Prémio Nobel da Literatura"

09 MAR | QUA

BIB > À Descoberta da Biblioteca (1.ª Sessão)

10 MAR | QUI

AUD > Cinema: "Depois de Maio"

12 MAR | SÁB

DEST > Desporto na Juventude (Quinzena Juventude)

DEST > Concerto Terras Sem Sombra

13 MAR | DOM

DEST > Coastwatch (Terras Sem Sombra)

COM > Procissão Senhor dos Passos

14 MAR | SEG

EDU > Primeiras Cambalhotas

ARQ > Abertura exposição "A Mulher da Minha Vida"

15 MAR | TER

EDU > Brincadeiras Aquáticas

18 MAR | SEX

DEST > The Black Mamba + DJ Set

19 MAR | SÁB

CEX > Inaug. exposição "Três décadas: Diálogos Intemporais"

DEST > Poesia à Solta no Bairro

DEST > Noite Hip Hop (Quinzena Juventude)

20 MAR | DOM

MUS > Festa Equinócio da Primavera

21 MAR | SEG

BIB > Dia Mundial da Poesia

24 MAR | QUI

AUD > Cinema: "Coração de Cão"

28 MAR | SEG

EDU > Férias Ativas - Páscoa (início)

31 MAR | QUI

DEST > Workshop de Arte Urbana (Quinzena da Juventude)

02 ABR | SÁB

BIB > Inauguração da Bebeteca

05 ABR | TER

BIB > Avós as Letras no CAS

TM > À do Teatro (1.ª sessão)

06 ABR | QUA

EDU > Roadshow "O Mundo da Energia" (início)

07 ABR | QUI

AUD > Cinema: "48"

09 ABR | SÁB

DEST > Feira da Primavera

COM > Ouriçada da Páscoa

AUD > Concerto: Orquestra de Sopros do Algarve

10 ABR | DOM

DEST > Feira da Primavera

13 ABR | QUA

COM > Encontro de Técnicos de Respostas Sociais

16 ABR | SÁB

BIB > Hora do Conto Famílias

CCEN > Inauguração novas exposições CCEN

AUD > Coral Atlântico & Coro Antonio de Vecchi

17 ABR | DOM

DESP > 1.ª Maratona BTT Cidade de Sines

21 ABR | QUI

ARQ > Sessão Escolar Solene

AUD > Cinema: "A Hora da Liberdade"

22 ABR | SEX

AUD > Audição Escola de Música Eunice Silva

23 ABR | SÁB

BIB > Apresentação de livro de Cristina Valente

TM > Espetáculo "INSEKTO"

24 ABR | DOM

DESP > Sóvespas

DEST > Noite da Liberdade

25 ABR | SEG

DESP > Natação: Torneio do Litoral Alentejano

26 ABR | TER

SEC > Dia Mundial da Dança (1.ª sessão)

30 ABR | SÁB

MUS > Caminhada Sines - S. Torpes

:: Consulte www.sines.pt para mais iniciativas em março e abril

Março

Comemorações do Dia Internacional da Mulher

CAMINHADA COMEMORATIVA DO DIA DA MULHER

// PARA AMBOS OS SEXOS

> Sines | 6 de março | Partida do Pavilhão dos Desportos, às 9h00.
Passagem pela Costa do Norte / Praia do Norte. Chegada ao Pavilhão dos Desportos

LANCHE-CONVÍVIO PARA AS MULHERES DE SINES

// COM ANIMAÇÃO MUSICAL PELO GRUPO AFRO-BRASIL

> Pavilhão dos Desportos | 8 de março | 15h30

Inscrições: Até 4 de março, nos seguintes locais: Atendimento da Câmara Municipal de Sines, Espaços Seniores Municipais, Piscina Municipal Carlos Manafaia, Pavilhão dos Desportos, Atendimento Municipal em Porto Covo, Associação "A Gralha" - Porto Covo e Associação de Moradores da Sonega.

Outras iniciativas: Ver programação do Centro de Artes e da Junta de Freguesia de Porto Covo.



12 e 13 de março

Festival Terras Sem Sombra

CONCERTO: *SEMPRE/AINDA*: ÓPERA SEM VOZES, DE ALFREDO ARACIL

> CAS - Auditório | 12 de março | 21h30 |
Entrada gratuita, sujeita à capacidade da sala.
Não há reserva de lugares | Org. Diocese de
Beja. Apoio CMS



Espetáculo em que a música para piano solo e as imagens projetadas num ecrã nos vão revelando, pouco a pouco, um texto. A sua matéria-prima resulta de anotações, tiradas dos seus cadernos de viagem, pelo autor do texto, durante uma estadia em Damasco antes da tragédia que a assola. Hoje não sabemos o que permanece, o que vai permanecer de Damasco, Aleppo, Palmira, dos seus museus e do património cultural que até agora se tinha conservado nessa região entre a antiga Mesopotâmia e o Mediterrâneo.

Textos e imagens: Alberto Corazón | **Música:** Alfredo Aracil | **Realização**
multimédia: Simón Escudero | **Piano:** Juan Carlos Garvayo

MÃOS À OBRA PELO LITORAL DE SINES: O PROJETO COASTWATCH E A MONITORIZAÇÃO DA BEIRA-MAR

> *Partida da Câmara Municipal | 13 de março | 10h00 | Org. Diocese de*
Beja. Colaboração: ICNF e GEOTA. Apoio Câmara Municipal de Sines

Coastwatch é um projeto de âmbito europeu que permite obter uma caracterização da faixa costeira, envolvendo voluntários. O Festival Terras Sem Sombra associa-se à iniciativa com a realização de várias unidades de monitorização na orla costeira de Sines.



Paralelamente, será recolhido o lixo marinho encontrado. Contacto para informações: 962 414 521 (dpdb@sapo.pt). É conveniente trazer vestuário e sapatos adequados, chapéu e protetor solar.

9 e 10 de abril

Feira da Primavera

> Centro Histórico de Sines | 10h00-19h00 | Entrada livre | Org. Câmara Municipal de Sines | Parceiros: Junta de Freguesia de Sines, Delegação de Sines da Associação do Comércio e Serviços do Distrito de Setúbal

A chegada de uma nova estação do ano celebra-se no centro histórico de Sines. A Feira da Primavera conta com um mercado tradicional, onde participam dezenas de expositores locais e regionais, entre artesanato e produtos alimentares. É animada com um programa de atividades para famílias, com destaque para a música, dança, ateliês, sessões de contos e cozinha ao vivo. Mais informações em programa próprio e em www.sines.pt.



19 de março

Poesia à Solta no Bairro IV

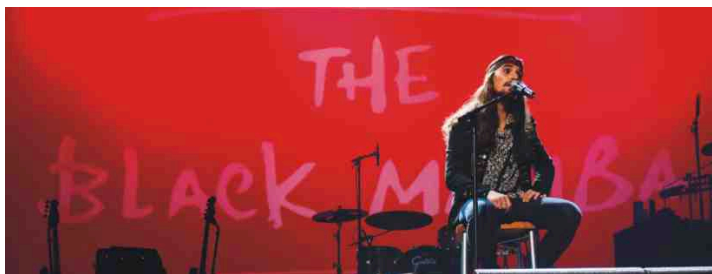
> Bairro 1.º de Maio | 10h00-17h00 | Org. Câmara Municipal de Sines - Espaços Seniores, Associação Prosas, Associação Missão Coragem e Cooperativa de Solidariedade Social "Sines em Rede". Apoio Junta de Freguesia de Sines e comércio local

Feira organizada com o objetivo de dinamizar o Bairro 1.º de Maio, valorizar o artesanato e promover as instituições aí existentes. Inscrições na Associação Prosas.



12 a 31 de março

Quinzena da Juventude 2016



The Black Mamba, grupo que funde blues, soul e funk, atua na Quinzena

:: DESPORTO NA JUVENTUDE

> 12 de março | Castelo

10h00-17h00: **Carrinha da Associação para o Planeamento da Família** (no Castelo)

10h00-17h00: **Futsal "Radical"** (com Independentes FA, no Castelo)

11h30: **Yoga** (com Nádia Silva, na cafetaria)

14h00: **Skate Experience** (com On Wheels Trash Team by Sines Surf Clube, no Largo P. Bocage)

15h00: **Lanche p/ participantes**

15h30-16h30: **Avaliação nutricional** (com Kalorias, na cafetaria)

17h30: **Mega-Aula de Spinning** (com Kalorias, no Castelo)

:: THE BLACK MAMBA + DJ Set Seixas & Chainho (world music)

> 18 de março | Largo Poeta Bocage | Concerto às 22h00 | DJ Set às 00h00

:: NOITE HIP HOP

> 19 de março | Largo Poeta Bocage

22h30: **KILLA G**

23h30: **PONG G**

00h30: **NTS**

:: WALLS PROJECT

Mural pintado com os artistas DETOX, SHAO e SALDOCE

> 28, 29 e 30 de março

Workshop de Arte Urbana

> 31 de março | Org. Sines em Rede através do CLDS - Viver + Sines



24 de abril

Celina da Piedade :: Noite da Liberdade em Sines

> Castelo de Sines | Entrada livre | Org. Câmara Municipal de Sines

Quem já a viu em concerto reconhece-lhe o imenso carisma. Celina da Piedade tem levado o seu acordeão e a sua voz até aos mais diferentes contextos, algures entre as formas e cores tradicionais, em viagens pelas memórias da música de raiz portuguesa e um sentir mais moderno e universalista.

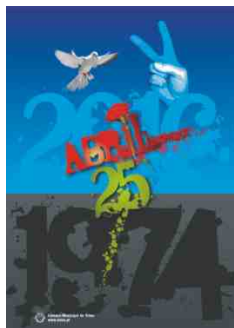
Celina da Piedade é acordeonista, cantora e compositora. Começou a estudar música aos 5 anos e pouco tempo depois já atuava em público. Estudou no Conservatório de Setúbal, onde também deu aulas de acordeão. Licenciou-se em Património Cultural e pós-graduou-se em Estudos de Música Popular.

Pelo facto de Celina da Piedade cantar o sul como poucos têm sido convidada a levar a música alentejana aos mais diversos pontos do globo, destacando-se, entre outros, Argélia, Brasil e Espanha.

Um espetáculo que vai emocionar e fazer o público dançar.

**:: Programa completo das comemorações
do 25 de Abril em www.sines.pt e
desdobrável próprio**

RITA CARMO

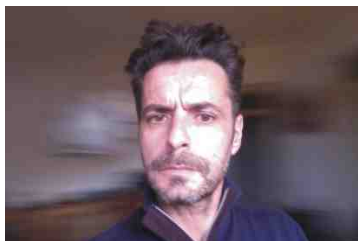


4 de março

Concerto: JP Simões

> CAS - Auditório | 22h00 | Bilhete 5 euros | Parceria Câmara Municipal de Sines / Escola das Artes do Alentejo Litoral

Músicos e poetas têm mais vidas que os gatos. JP Simões aparece aqui renovado, com um mapa feito de distintas geografias, deixando para trás Brasil, Berlim e Nova York, e florescendo numa releitura pessoalíssima do blues, entre o Delta do Mississippi e a assombrosa fugaz passagem de Nick Drake pelo mundo. "Tremble like a Flower" é o título do seu próximo álbum de originais e será aqui apresentado em versão voz e guitarra, diretamente da cozinha para o mundo.



9 de abril

Orquestra de Sopros do Algarve

> CAS - Auditório | 21h30 | Org. Câmara Municipal de Sines / OSA / AML

A Orquestra de Sopros do Algarve é uma orquestra promovida pela Academia de Música de Lagos, com mais de 60 instrumentistas. Neste espetáculo, irá interpretar a Sinfonia n.º 2 "Mare Nostrum" Op. 124 (2004), de Jorge Salgueiro, obra inspirada na



epopeia dos navegadores portugueses de 1500. Dirige a orquestra o maestro João Rocha, músico com ligações a Sines. O espetáculo contará com a participação da soprano Margarida Marreiros e de músicos da Escola das Artes do Alentejo Litoral e da SMURSS.

OSA



Academia
de música de lagos

Março e abril

Cinema no CAS

> CAS - Auditório | 21h30 | Bilhetes 2 euros (exceto "A Hora da Liberdade", com entrada livre)

10 MARÇO: "DEPOIS DE MAIO", DE OLIVIER ASSAYAS

A greve geral de maio de 1968 em França foi um dos acontecimentos marcantes do século XX. *Depois de Maio* acompanha um dos seus participantes nos anos a seguir à "revolução". Escrito a partir de experiências reais do realizador, é também uma reflexão sobre o idealismo. *França, 2012. 122'*



24 MARÇO: "CORAÇÃO DE CÃO", DE LAURIE ANDERSON

A partir das suas memórias recentes, marcadas pelas perdas da mãe e do marido, Lou Reed, Laurie Anderson reflete sobre temas como a vida, o amor e a morte. Laurie Anderson é uma artista experimental norte-americana cujo trabalho se estende nas áreas da performance, música e cinema. *EUA, 2015. 75'*



07 ABRIL: "48", DE SUSANA DE SOUSA DIAS

Partindo de um núcleo de fotografias de cadastro de prisioneiros políticos da ditadura portuguesa, o documentário *48* procura mostrar os mecanismos através dos quais um sistema autoritário se procurou perpetuar durante 48 anos. Vencedor do Grande Prémio do Festival Cinéma du Réel. *Portugal, 2011. 92'*



21 ABRIL: "A HORA DA LIBERDADE", DE JOANA PONTES

Ficção documental que retrata o golpe militar de 25 de Abril de 1974, recriando os seus acontecimentos e protagonistas. Um filme de Emídio Rangel, Rodrigo Sousa e Castro e Joana Pontes (autora e realizadora), produzido pela SIC. Integrado nas comemorações do 25 de Abril. *Portugal, 1999. 164'*



16 de abril

Coral Atlântico (PT) & Coro Antonio de Vecchi (IT)

> CAS - Auditório | 21h30 | Bilhete 3 euros | Org. Serviços Sociais das
Autarquias de Sines. Apoio Câmara Municipal de Sines

O Coral Atlântico recebe em Sines a Associazione Coro "Antonio de Vecchi", no âmbito de um intercâmbio musical Itália / Portugal.

O **Coro Antonio de Vecchi**, oriundo da comuna de Cinto Caomaggiore, é um dos coros mais importantes da província de Veneza. Criado em 1986, apresenta um repertório onde se fundem as músicas sacra e popular, sob a direção de Luciano Bertuzzo.

O **Coral Atlântico** nasceu em 2005, por iniciativa da direção dos Serviços Sociais das Autarquias de Sines. Dirigido pelo maestro Fernando Malão desde a sua fundação, é constituído por trabalhadores das autarquias e membros da comunidade do concelho de Sines. Em setembro, desloca-se a Veneza, a convite do Coro Antonio de Vecchi.



22 Abr > Audição da Escola de Música da Prof.ª Eunice Silva

> CAS - Auditório | 21h00 | Org. Escola de Música da Prof.ª Eunice Silva.
Apoio Câmara Municipal de Sines

A professora de música Eunice Silva traz os seus alunos para mais uma audição pública. Convidados especiais: alunos da professora de dança Albina Petrolatti e músicos da SMURSS.

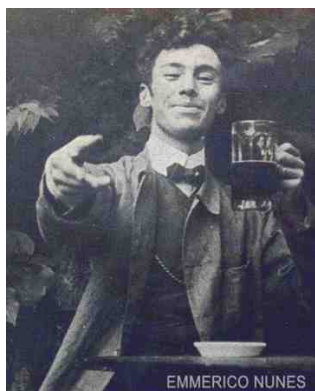


19 de março a 1 de maio

Centro Cultural Emmerico Nunes **Três Décadas: Diálogos Intemporais**

> CAS - Centro de Exposições | Inaug. 19 de março, 18h00

O Centro Cultural Emmerico Nunes comemora no corrente ano 30 anos de existência. É uma honra para o município de Sines associar-se a estas comemorações, na sua qualidade de impulsionador, sócio fundador e parceiro dessa instituição. O trabalho desenvolvido ao longo de três décadas colocou Sines no topo do panorama cultural português, nomeadamente como referência nacional no domínio das artes visuais, a par de um intenso e profícuo trabalho com a comunidade, numa perspetiva de abertura à diferença, à inovação, ao debate de ideias, à “criação de mundos”. A tamanho mérito junta-se a vontade, o voluntarismo e a perseverança dos seus cooperantes, que desde o início souberam manter ativa a chama dos seus ideais, num espaço de plena liberdade e construção da cidadania. Neste sentido, a Câmara Municipal de Sines convidou o CCEN para uma exposição no Centro de Artes de Sines que, através de obras da sua coleção, exposições documentais, edições, cartazes, fotografias e outros materiais, possa mostrar ao público o percurso destes trinta anos de trabalho.



1986
2016



30 anos
a AGIR

Mar / Abr > À Descoberta da Biblioteca

> CAS - Biblioteca (setor infantil) | 9 e 16 de março | 6, 13, 20 e 28 de abril | 10h30-15h00 | Para alunos dos 1.º e 2.º ciclos | Mediante marcação: 269 860 080; biblioteca@mun-sines.pt

Formar e orientar os mais jovens na utilização e descoberta do fundo documental da Biblioteca.



Mar / Abr > Novas atividades

:: TEMA DO MÊS: LER PARA CRER, OU LER CIÊNCIA

:: AUTOR DO MÊS

:: TOP LEITORES / TOP LEITURAS: Com prémios para os melhores leitores (adultos e infantis)



8-31 Mar > Exposição: Mulheres Prémio Nobel da Literatura

> CAS - Biblioteca (setor adultos)

Desde que o prémio Nobel foi instituído em 1901, apenas 14 mulheres receberam a distinção. Um número diminuto quando comparado com os 98 homens galardoados.



21 Mar > Dia Mundial da Poesia

> Cidade | A partir das 10h00

A poesia sai à rua... Leitura e distribuição de poemas junto da população em vários pontos da cidade.



02 Abr > Inauguração da Bebeteca

> CAS - Biblioteca (espaço infantil) | 16h00

Inauguração de espaço para bebés até aos 24 meses, com realização da atividade "Colinho de Contos".



23 Abr > Apresentação do livro

"O que se passa na cabeça do seu filho?", de Cristina Valente

> CAS - Biblioteca | 16h30

Neste livro, a psicóloga Cristina Valente apresenta ferramentas úteis para entender os estados mentais e as necessidades emocionais dos filhos, desde as primeiras birras à adolescência. Com esta apresentação, a Biblioteca assinala o Dia Mundial do Livro e dos Direitos de Autor.



Mar / Abr > Avós as Letras

> Para público sénior

A Biblioteca lê contos junto da comunidade mais idosa.

**AVÓS
ASLETRAS**

Avós as Letras na feira "Poesia à Solta": 19 de março

Avós as Letras no CAS: 5 de abril, às 14h00

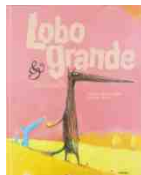
Mar / Abr > Atividades de continuidade

HORA DO CONTO

> CAS - Biblioteca | Para pré-escolar e 1.º ciclo: mediante marcação | Para famílias: 16 de abril, às 16h00

CONTA-ME HISTÓRIAS... DAQUILO QUE EU NÃO LI

> Estabelecimentos de ensino | Para 3.º ciclo do ensino básico e ensino secundário | Mediante marcação



UMA CASA SEM LIVROS | GRUPO DE LEITORES DA BIBLIOTECA DE SINES

> CAS - Biblioteca | Sessões de março e abril, às 18h30, em datas a agendar | Inscrições e informações: biblioteca@mun-sines.pt





Março / Abril

Ateliês Criação e Experimentação

VISITA GUIADA

> CAS - Centro de Exposições | Mediante marcação | Dur. 1h | Todas as visitas são adequadas às especificidades de cada grupo

São inúmeras as questões que assombram pequenos e graúdos sobre o que existe num centro de exposições. Para auxiliar o visitante ou o grupo visitante existem ao seu dispor estas visitas guiadas que pretendem ser elementos facilitadores e de aproximação às artes.

VISITA-ATELIÊ "AL BERTO ET AL."

> CAS - Centro de Exposições | Mediante marcação | Dur. 1h | Todas as visitas são adequadas às especificidades de cada grupo

Os trabalhos plásticos de Al Berto e os seus livros serão o ponto de partida para o processo de trabalho e de descoberta. No início da visita será fornecido um conjunto de materiais sobre a vida e obra do artista e um pano em branco. Pretende-se que seja preenchido com as palavras, imagens e emoções que surjam ao longo da visita.

DAR PANO PARA...

> Último dia de exposição no Centro de Exposições

Esta iniciativa surge na sequência das visitas-ateliê intituladas "Al Berto et al.", sendo o momento de apresentação / exposição dos panos, complementado com um serão de leitura e de conversa sobre Al Berto.

Março / Abril

Projetos de continuidade

TERRA E ARTE

> Para alunos do 1.º ciclo do ensino básico | Dur. 1h

Projeto de continuidade que visa a revitalização e a consciencialização do património cultural e humano do litoral alentejano. Reúne os ciclos da cortiça, do vinho, do arroz e do azeite.

:: 2.ª Fase: Cortiça * // Em março, no CAS

:: 3.ª Fase: Arroz * // Em março e abril, na sala de aula

* Abordagem também aos ciclos do azeite e do vinho



LCD: "LER, CRIAR, DRAMATIZAR" | 5.ª EDIÇÃO

> Parceria Serviço Educativo e Cultural do CAS,
Biblioteca Municipal de Sines e Bibliotecas Escolares

Desenvolver competências leitoras, críticas, criativas e criadoras nos alunos:



:: Adaptação da obra "A Saga", de Sophia de Mello Breyner

Andresen // Para alunos do 8.º ano da Escola Vasco da Gama |

Apresentação na Semana da Leitura (14-18 março), no CAS

:: Adaptação da obra "O Cavaleiro da Dinamarca", de Sophia de

Mello Breyner Andresen // Para alunos do 11.º ano da Escola Poeta Al

Berto | Apresentação na Semana da Leitura (14-18 março), no CAS

OUTROS PROJETOS DE CONTINUIDADE EM CURSO

:: Experiência DESLOCAR - Uma Aula no CAS

:: Unidade de Produção

:: Percursos Culturais

:: Com Tempo - Arte contemporânea para bebés

:: Música e vocalizes para bebés

:: Música e movimento

:: Prepar'Arte - Artes no pré-escolar



Março / Abril

Dança

COMEMORAÇÕES DO DIA MUNDIAL DA DANÇA / DANÇA COM O OBJETO

> *Pátio das Artes | 26 e 29 de abril | 10h30 e 14h00 | Para pré-escolar, 1.º e 2.º ciclos | Mediante marcação | Colaboração com a Assoc. Caboverdiana de Sines e Santiago do Cacém*



O SEC convida a comunidade educativa para uma viagem de Itália a Cabo Verde, com desembarque no Alentejo. Os objetos (rolo da massa, pano de terra e chocalho) serão os nossos guias e parceiros de dança.

ATELIÊS DE MOVIMENTO E DANÇA

Inscrições abertas na receção do CAS. Aulas às segundas, terças e quartas. Ateliês: Modern Jazz (10-12 anos e 13-17 anos), Dança Criativa (4-6 anos e 7-9 anos) e Barra de Chão (adultos).

Março / Abril

Mais iniciativas

FAMÍLIAS: CURSO "AGORA PAIS"

Atividade para pais e crianças entre o 1.º e o 6.º mês de vida, realizada numa colaboração do SEC com a Equipa de Saúde Infantil e Pediátrica do Centro de Saúde de Sines. Todas as terças-feiras, entre as 16h00 e as 18h00. Marcações: catia.moura@ulsla.min-saude.pt.



SEC / MUSEU DE SINES: VISITAS AO MUSEU DE SINES

Uma visita pela história local que caminha a par e passo com a grande época dos Descobrimentos. Todos os dias (exceto segundas-feiras), para todos os níveis de ensino. Mediante marcação.

SEC FORA DE PORTAS: POESIA À SOLTA NO BAIRRO

O SEC participará na feira "Poesia à Solta no Bairro" (ver pág. 8) com um encontro intergeracional que aliará a palavra à poesia e à música.

Março / Abril

Atividades ligadas a efemérides

A MULHER DA MINHA VIDA // DIA DA MULHER

> Março | Para 1.º ciclo do ensino básico | Mediante inscrição com o SEC e entrega dos trabalhos até 11 de março

Cada aluno produz um testemunho, em qualquer formato ou suporte, sobre a mulher que mais marcou a sua vida. Os trabalhos serão expostos no CAS entre 14 e 18 de março.



SESSÃO ESCOLAR SOLENE // COMEMORAÇÕES DO 25 DE ABRIL

> 21 de abril | Paços do Concelho | Para 4.º ano do ensino básico | Mediante marcação no SEC

No contexto de sala de aula, os alunos debatem áreas chave da vida em comum (saúde, educação, habitação...). Depois, apresentam as suas conclusões perante os eleitos numa sessão de Câmara especial.

FILME: “DO SILÊNCIO À LIBERDADE! O 25 DE ABRIL EM SINES”

> Abril e maio | Escolas ou auditório do Centro de Artes | Para público escolar (todos os níveis de ensino) | Mediante marcação

> Atividades de continuidade

MOSAICO DAS MEMÓRIAS DE SINES

Até dezembro de 2016, o Arquivo Municipal recebe todos os documentos e objetos que os munícipes queiram partilhar com a comunidade. Também estará na Feira da Primavera com este projeto.

OUTROS ATELIÊS E VISITAS

Continuam as **visitas guiadas** ao Arquivo para o público em geral, a atividade **Arquivista por um dia** (quartas, para público escolar a partir do 2.º ciclo) e **Documento do mês** (nas escolas, para público escolar a partir do 2.º ciclo). Todas mediante marcação (Tel. 269 860 090).

Março / Abril

Memórias da Praia de São Torpes

> Org. Museu de Sines - Câmara Municipal de Sines. Apoio
EDP Produção - Programa Tradições Locais e Regionais



A praia de São Torpes é uma das mais conhecidas e procuradas de Sines. Parece apenas um areal a perder de vista, mas sob este aparente vazio esconde-se uma riquíssima memória. Com o apoio da EDP - Programa Tradições Locais e Regionais, o Museu de Sines tem vindo a recolher memórias, fotografias e objetos com vista à realização de uma exposição e à publicação de um livro. No entanto, é na praia e nas suas redondezas que se irão centrar as atividades de redescoberta das suas riquezas patrimoniais.



:: FESTA DO EQUINÓCIO DA PRIMAVERA

> 20 de março | Com o apoio do Sines Surf Clube

Venha experimentar a Jangada de São Torpes

> Praia de S. Torpes | 10h00-12h00 e 15h00-17h00

Caminhada pelos "Caminhos de São Torpes"

> Início junto ao restaurante Trinca Espinhas | 15h00 | Dur. 2h

Tertúlia ao pôr-do-sol // Surgimento e desenvolvimento do surf em Sines

> Junto ao restaurante Trinca Espinhas | 18h00

:: DIA DE S. TORPES

Descobrir vestígios da Sines do tempo em que São Torpes viveu

> 29 de abril | Para público escolar | Mediante marcação

:: CAMINHADA DE SINES A S. TORPES

> 30 de abril | Partida do Museu de Sines / Castelo | 15h00 | Dur. 3h

16 de abril a 3 de julho

Três novas exposições

> CCEN | Inaug. 16 de abril, 17h00 | Terça a domingo, 14h00-18h00

:: "Ficar até Perder de Vista": Exposição de gravura de Ana Jacinto Nunes

No século XVI mandavam-se barcos cheios de azulejos e homens para o Brasil; hoje pouco vai de nós ou da nossa cultura.



"Boat bird". 190 "feltiles" (monotipias sobre tecido de algodão 14x14cm). 140x268cm. 2011/2

:: "OS OUTROS somos NÓS": Fotografia de viagem de Ângela de Freitas - Projeto "E AGORA os Mundos que o MUNDO tem"

De encontros rápidos e sorrisos cúmplices, surge este olhar sobre a espontaneidade, a alegria e o prazer em se deixar fotografar.



:: "quase-tudo / quase-nada": Desenhos de Ana Parreira

Desenhos novos de um ciclo de trabalhos sobre dourado que têm que ver com a ligação privilegiada de Ana Parreira com a natureza e as artes orientais.



Nova iniciativa

1.º Encontro das Associações de Defesa do Património - Região do Litoral Atlântico a Sul do Sado

O CCEN está a contactar as associações em atividade nesta região no sentido de propor o dia 12 de março para esse primeiro encontro. O objetivo é refletir e debater o património, permitindo uma visão e um conhecimento de conjunto, através do contributo de cada associação.

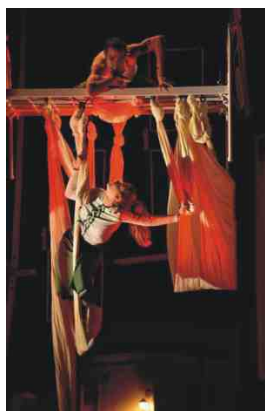
23 de abril

INSEKTO | Teatro de rua a partir d'A *Metamorfose* de Franz Kafka

:: Espetáculo de teatro físico, visual, não-verbal e música original, com recurso a acrobacia aérea

> Parque de estacionamento ao lado do ex-IOS - traseiras da Câmara Municipal de Sines | 22h00 | Produção Contra Regra / Teatro do Mar

Este conto fantástico (um homem acorda transformado num inseto) atravessa os séculos e as fronteiras para ser uma obra intemporal da aldeia humana. É a vida de "um qualquer", a quotidiana e esquecida. "Insekto", no dicionário de esperanto também se traduz por "pessoa insignificante". O homem normal, escravo da sua própria vida, da sua condição social, da sua família, vê-se de repente suprimido numa monstruosidade incompreendida. Poderá haver solidão maior do que esta? Com encenação, dramaturgia e direção de movimento de Julieta Aurora Santos.



5, 6 e 7 Abr > "À do teatro": visitas encenadas à sede do Teatro do Mar

> Sessões às 10h00 e 11h00 | Para os infantários e escolas do concelho, mediante marcação no SEC do Centro de Artes de Sines.

Atividade do Serviço Educativo do Teatro do Mar em articulação com o Serviço Educativo e Cultural do Centro de Artes de Sines. Visitas encenadas aos bastidores da atividade artística do Teatro do Mar, de uma forma lúdica e interativa.



Junta de Freguesia de Porto Covo

:: COMEMORAÇÃO DO DIA INTERNACIONAL DA MULHER

> *Salão do Clube Desportivo e Recreativo de Porto Covo (junto ao campo de futebol) | 8 de março | 15h00 | Org. Junta de Freguesia de Porto Covo*

Inclui: lanche convívio, oferta de flores e baile abrilhantado pelo acordeonista Luís Godinho.

:: TRADICIONAL OURIÇADA DA PÁSCOA

> *Jardim Público de Porto Covo | 9 de abril | 13h00 | Org. Junta de Freguesia de Porto Covo*

Com baile animado pelo acordeonista José Manuel Pasadinhas.



Santa Casa da Misericórdia de Sines

:: ACOLHIMENTO@SINES - AS NOSSAS CASAS DE ACOLHIMENTO

> *Salão Social - Santa Casa da Misericórdia de Sines | 4 de março | 10h00-18h00 | Aberto ao público em geral*

Divulgação das Casas de Acolhimento da SCMS (Lar de Infância e Juventude “A Âncora”, Centro de Acolhimento Temporário “Porto d’Abrigo” e Centro de Apoio à Vida “Mãe Sol”), com realização de apresentações e atividades permanentes ao longo do dia.



:: ENCONTRO DE TÉCNICOS DE RESPOSTAS SOCIAIS PARA IDOSOS

> *Salão Social - Santa Casa da Misericórdia de Sines | 13 de abril | 14h00-18h00*

Debate de problemas específicos e transversais dos profissionais e dirigentes das misericórdias do distrito de Setúbal.

:: PROCISSÃO DO SENHOR DOS PASSOS

> Centro histórico de Sines | 13 de março | 16h00 | Org. Santa Casa da Misericórdia de Sines / Paróquia de Sines

A tradicional Procissão dos Passos volta a percorrer o centro histórico de Sines com os seus dois trajetos: Trajeto do Senhor dos Passos e Trajeto de Nossa Senhora das Dores.



Atividades para seniores

:: PREVENÇÃO DO DECLÍNIO COGNITIVO NO ENVELHECIMENTO

> Espaços seniores | Março | Para população sénior do concelho | Org. Cooperativa de Solidariedade Social "Sines em Rede" e Câmara Municipal de Sines | Apoio Junta de Freguesia de Porto Covo

Ação de sensibilização / Pela psicóloga Gisela Santos

> 3 de março | Espaço Sénior do Jardim das Descobertas

Grupo de Estimulação Cognitiva

> Várias datas e locais | 10h00-11h00



Atividades elaboradas no seguimento das ações de sensibilização.

03 de março: E. S. Bairro Marítimo

10 de março: E. S. Porto Covo

17 de março: E. S. Bairro 1.º Maio

31 de março: E. S. Jardim das Descobertas

Março / Abril

Calendário Desportivo

5 de março

Futebol (benjamins 11): VGAC x S. Domingos. Sintético do Estádio Municipal, 10h30

Vólei: GCS x Juventude de Évora. Pavilhão Multusos, 11h00

Futebol GCS: GCS x Trindade. Sintético do Estádio Municipal, 15h00

Futebol (veteranos): VGAC x Estoril. Sintético do Estádio Municipal, 17h00

6 de março

Futebol (juvenis): VGAC x Grandolense. Sintético do Estádio Municipal, 10h30

Andebol (minis): Andebol C. Sines x Torrense. Pavilhão Multusos, 11h00

Hóquei (seniores): HCVG x Estremoz. Pavilhão dos Desportos, 17h00

12 de março

Andebol (minis): Andebol C. Sines x Pinhal Frades. Pavilhão Multusos, 10h30

Andebol (infantis): Andebol C. Sines x Pinhal Frades. Pavilhão Multusos, 11h30

Futebol (juniores): VGAC x C. Caparica. Sintético do Estádio Municipal, 15h00

Futebol GCS: GCS x Ourique. Sintético do Estádio Municipal, 18h00

13 de março

Futebol (iniciados): VGAC x 1.º Maio. Sintético do Estádio Municipal, 10h30

Futsal (infantis): Independentes x Banheirense. Pavilhão Multusos, 11h00

19 de março

Hóquei (juvenis): HCVG x Sporting CP. Pavilhão dos Desportos

Futebol (Benjamim 11): VGAC x Montijo. Sintético do Estádio Municipal, 10h30

Andebol (infantis): Andebol C. Sines x Q. Nova. Pavilhão Multusos, 15h00

Futsal (iniciados): Independentes x Grândola Foot. Pavilhão dos Desportos, 15h00

20 de março

Futsal (infantis): Independentes x Vendas de Azeitão. Pavilhão Multusos, 10h00

Futebol (juvenis): VGAC x Alcochetense. Sintético do Estádio Municipal, 10h30

25 de março

Hóquei (seniores): HCVG x Lobinhos. Pavilhão dos Desportos, 17h00

DESPORTO

26 de março

Futebol GCS: GCS x Santa Clara.
Sintético Estádio Municipal, 15h00

02 de abril

Hóquei (juvenis): HCVG x Paço
d'Arcos. Pavilhão dos Desportos

Futebol GCS: GCS x Vale Figueira.
Sintético Estádio Municipal, 15h00

3 de abril

Futebol (iniciados): VGAC x
Amarelos. Sintético do Estádio
Municipal, 10h30

9 de abril

Hóquei (juvenis): HCVG x Grândola.
Pavilhão dos Desportos

Futsal (infantis): Independentes x
Samouco. Pavilhão Multiusos, 11h30

Andebol (infantis): Andebol C. Sines
x A. Moinho B. Pavilhão Multiusos,
15h00

Futebol (juniores): VGAC x
Alcochetense. Sintético do Estádio
Municipal, 16h00

10 de abril

Futebol (juvenis): VGAC x Playhouse
S. A. Sintético do Estádio Municipal,
10h30

Hóquei (benjamins): HCVG x
Grândola. Pavilhão dos Desportos,
11h30

16 de abril

Futebol (Benjamins 11): VGAC x

Grandolense. Sintético do Estádio
Municipal, 10h30

Futebol (veteranos): VGAC x Freiria S.
C. Sintético Estádio Municipal, 17h00

Hóquei (juvenis): HCVG x Oeiras.
Pavilhão dos Desportos, 20h00

17 de abril

Futebol (iniciados): VGAC x C.
Caparica. Sintético do Estádio
Municipal, 10h30

Hóquei (benjamins): HCVG x Criart.
Pavilhão dos Desportos, 11h30

Andebol (infantis): Andebol C. Sines x
V. Setúbal. Pavilhão Multiusos, 15h00

Andebol (minis): Andebol C. Sines x
Vitória. Pavilhão Multiusos, 16h30

23 de abril

Futebol (juniores): VGAC x Amora.
Sintético do Estádio Municipal, 16h00

24 de abril

Futebol (juvenis): VGAC x I. Praça.
Sintético do Estádio Municipal, 10h30

30 de abril

Futebol (Encontro de Petizes).
Estádio Municipal, 09h00

Futebol (Benjamins 11): VGAC x
Sonho XXI. Sintético do Estádio
Municipal, 10h30

Andebol (minis): Andebol C. Sines x
A. Moinho. Pavilhão Multiusos, 15h00

Andebol (infantis): Andebol C. Sines x
A. Moinho. Pavilhão Multiusos, 16h30

17 de abril

1.ª Maratona BTT Cidade de Sines

> Partida da Av. General Humberto Delgado, às 9h00 | Provas nos caminhos rurais dos concelhos de Sines e Santiago do Cacém | Inscrições abertas em <http://apedalar.com/eventos/info/823> | Org. Grupo Desportivo da Baixa de S. Pedro

A maratona contará com 2 percursos: uma maratona com 80km (para atletas treinados) e uma meia-maratona com 40km (para qualquer atleta). Prova integrada no 1.º Troféu BTT do Litoral Alentejano. Mais Informações: www.facebook.com/BaixaSPedro.



24 Abr > Sóvespas | Exposição de vespas

> Jardim das Descobertas | Org. Vespa Clube Alentejo Litoral | Apoios Câmara Municipal de Sines, Junta de Freguesia de Sines e Centro Ciclista Sineense | Contactos: Sérgio Cordeiro (Tel. 965056693) e José Luís Gonçalves (Tel. 917888703)

Exposição de vespas, que comemoram 70 anos em 2016. A organização promete surpresas, entre elas a oportunidade de sentir o prazer de conduzir uma vespa ou a experiência de ser "pendura". Se for proprietário de uma vespa, o Vespa Clube recebe-a na "SÓVESPAS".



Mar / Abr > Torneios de natação

> Piscina Municipal Carlos Manafra | Org. Clube de Natação do Litoral Alentejano. Apoios Câmara Municipal de Sines, Junta de Freguesia de Sines e Associação de Natação do Alentejo

4.º TORNEIO DE MASTERS DO LITORAL ALENTEJANO

> 5 de março | 10h00

4.º TORNEIO DE NATAÇÃO DO LITORAL ALENTEJANO

> 25 de abril | Sessões às 9h30 e 15h30



28 de março a 1 de abril

Férias Ativas - Páscoa 2016

> Vários locais | Informação sobre inscrições em www.sines.pt

Iniciativa que visa promover a ocupação dos tempos livres das crianças e jovens dos 6 aos 14 anos residentes no concelho de Sines. Também são abertas inscrições para um grupo de voluntários (dos 15 aos 21 anos), aos quais compete acompanhar e apoiar as crianças.



14 Mar > Primeiras Cambalhotas

> Pavilhão Multiusos de Sines | Período da manhã

As Primeiras Cambalhotas mostram o trabalho desenvolvido no Programa de Educação e Expressão Físico-Motora do Pré-Escolar, assegurado pela Câmara Municipal de Sines.



15 Mar > Brincadeiras Aquáticas

> Piscina Municipal Carlos Manafaia | Período da manhã

Atividade para os alunos dos jardins-de-infância que participam nas aulas de natação do Programa de Educação e Expressão Físico-Motora do Pré-Escolar.



6-9 Abr > Roadshow "Aula Móvel: o Mundo da Energia"

> Projeto da Fundação Repsol



Aula móvel sobre energias com conteúdos didáticos interativos. Integra-se numa campanha de sensibilização educativa cujo objetivo principal é difundir os processos da cadeia de valores da energia e esclarecer alguns mitos e curiosidades sobre o petróleo.

Estreia em abril

Mar de Sines | Filme documentário



Os pescadores de Sines são os últimos praticantes de uma pesca artesanal que é um manancial de conhecimento e um exemplo de sustentabilidade. Resultado de mais de 100 entrevistas e 250 horas de gravações, o documentário “Mar de Sines”, produzido pela Câmara Municipal de Sines e apoiado por fundos PROMAR, é um projeto de cinema com a comunidade. Reúne os testemunhos de três gerações de pescadores que conhecem como poucos o mar do sudoeste português: o que o mar oferece e o que o mar reclama; o encanto do mar e a sua dura realidade. Numa comunidade que é um cruzamento de culturas, descobrimos os protagonistas de uma pesca baseada nas artes tradicionais e no respeito pelos recursos. Realização de Diogo Vilhena, com produção e assistência de realização de António Campos e banda sonora original de Charlie Mancini.

Promotor

Parceiro gestor do GAC Além Tejo

Cofinanciamento



ADL

Associação de Desenvolvimento do Litoral Alentejano



Programa Operacional Pesca 2007 - 2013



GOVERNO DE
PORTUGAL

MINISTÉRIO DA AGRICULTURA
E DO MAR



UNIÃO EUROPEIA

Fundo Europeu
das Pescas

INFORMAÇÕES ÚTEIS

CULTURA

Centro de Artes de Sines

Tel. 269 860 080

cas@mun-sines.pt

biblioteca@mun-sines.pt

arquivo@mun-sines.pt

Biblioteca: terça a sexta, 10h00-20h00,
sábado e segunda, 14h00-20h00;

C. Exposições: todos os dias, 14h00-20h00;

Arquivo: dias úteis, 10h00-18h00

Reservas: Através do telefone do centro,
até uma semana antes do espetáculo.

Levantar até à véspera.

Descontos (programação regular):

Estudantes, maiores de 65 anos e grupos de 10 ou mais pessoas usufruem de 25% de desconto. Portadores do Cartão Social do Município, professores acompanhantes de turma e crianças de colo não pagam bilhete. Os bilhetes com desconto são pessoais e intransmissíveis e obrigam à identificação na entrada. Os descontos não são acumuláveis. A programação que não for iniciativa do Município não permite a aplicação de descontos. Mais informações no balcão do CAS.

Escola das Artes do Alentejo Litoral

Serviços Administrativos:

Tel. 269 182 523; 917 277 300

geral.eaal@gmail.com

Centro Cultural Emmerico Nunes

Tel. 91 4827713; 269 084 574

ccemmericonunes@gmail.com

Terça a domingo, 14h00-18h00

PATRIMÓNIO

Museu de Sines | Casa de Vasco da Gama

Tel. 269 632 237 | museu@mun-sines.pt

Terça a domingo, incluindo feriados (exceto Natal, Ano Novo e Páscoa), 10h00-13h00 / 14h00-17h00 (no verão, o horário da tarde é 14h30-18h00)

Laboratório de Memória do Mar

Visitável mediante marcação através do telefone do Museu de Sines.

Tesouro da Igreja de N. S. Salas

Tel. 269 632 237 (Museu)

dphadb@sapo.pt

Aberto aos fins de semana (exceto Natal, Ano Novo e Páscoa), 10h00-12h30 / 14h00-17h00 (no verão, o horário da tarde é 14h30-18h00)

DESPORTO

Pavilhão dos Desportos (Núcleo de Desporto)

Tel. 269 630 698

Dias úteis, 9h00-23h00; sáb., 9h00-15h00

Pavilhão Multiusos de Sines

Tel. 269 630 696

Dias úteis: 9h00-23h00; sábados: 9h00-15h00; domingos: encerrado. Aberto noutros horários quando se realizam jogos

Piscina Municipal de Sines Carlos Manafaia

Tel. 269 860 020

Dias úteis: 8h00-14h00 / 15h00-21h00;
Sábados: 9h00-13h00

Parque Desp. Municipal João Martins / Campos de Ténis

Tel. 269 630 698

Parque: dias úteis, 9h00-21h00. Fins-de-semana: Encerrado

Campos de ténis: Dias úteis, 9h00-20h00.

Fins-de-semana: Encerrado

LOCAIS DE DISTRIBUIÇÃO SINES EM AGENDA

SINES

Câmara Municipal de Sines | Centro de Artes de Sines | Escola das Artes do Alentejo Litoral | Piscina Municipal Carlos Manafaia | Junta de Freguesia de Sines | CMS - Edifício Técnico | CMS - DOMSU | Espaços Seniores | Pavilhão dos Desportos | Museu de Sines | Casa da Juventude | Mercado Municipal | Sines Tecnopolo | Centro Cultural Emmerico Nunes | Hotel Sinerama | Hotel Veleiro | Residencial Búzio | Residência Carvalho | Hotel D. Vasco | Porto de Recreio | Bar A. M. Baixa de São Pedro | Intermarché | Litoral Supermercados | Pastelaria Vela D'Ouro | Ginásio Kalorias | Café Curto Circuito | Padarias Grão D'Ouro (1.º Maio e J. Fialho) | Padaria / Pastelaria Panificadora de St.º André do (1.º de Maio e J. Fialho) | Clídis | Cemetra | Policlínica de Sines | Sineshopping - Pizzaria Cosa Nostra | Pastelaria Doce Pecado | Pastelaria Vasco da Gama | Pastelaria Figueiredo & Irmãos | Pastelaria Cores e Sabores | Ponto d'Encontro | Pastelaria Oliveira | Literatus | Pastelaria Queijadinha | Snack-bar O Petisco | Livraria A das Artes | Café O Farol | Clube Náutico de Sines | Rest. Trinca-Espinhas | Toca do Zorro | Rest. Arte & Sal | Casa do Médico | Rest. Quinta de S. Rafael | Cabeleireiro Teresinha | O Sítio | N.º 6 Bar | A Talha | Rest. Estrela do Norte | Pastelaria Serra Mel | O Beicinho

PORTO COVO

Junta de Freguesia de Porto Covo | Posto de Turismo de Porto Covo | Serviço de Atendimento de Porto Covo | Espaço Sénior de Porto Covo | Papelaria O Correio | Gelataria O Marquês | Cervejaria-Marisqueira O Marquês | Porto Covo Hotel | Zé Inácio (alojamento local) | Parque de Campismo de Porto Covo | Parque de Campismo Ilha do Pessegueiro | Refúgio da Praia | Pizzaria La Bella Vita | Snack-Bar À da Patrícia | Snack-bar Vilhena

SANTIAGO DO CACÉM

Pastelaria Serra | Pastelaria Oui | Pastelaria Esplanada | Albergaria D. Nuno | Residencial Gabriel | Croissanteria Akidoce

SANTO ANDRÉ

Croissanteria Akidoce | Pastelaria / Restaurante O Coelho | Hotel Vila Park | Hotel Monte da Lezíria | Pastelaria Mil Doces



FACEBOOK

www.facebook.com/municipiodesines
www.facebook.com/centrodeartesdesines

MAIS INFORMAÇÕES

www.sines.pt
www.centrodeartesdesines.pt



CÂMARA MUNICIPAL DE SINES