



SINES
~ em ~
Agenda

www.sines.pt

2015

setembro. outubro

André Baptista - 10 de outubro, no Centro de Artes



#48

setembro. outubro
2015

FICHA TÉCNICA

Propriedade

Câmara Municipal de Sines

Diretor

Nuno Mascarenhas

Textos, conceção gráfica e montagem

Câmara Municipal de Sines

Impressão

Gráfica Lda. - Paio Pires

Depósito legal

271057/08

Periodicidade

Bimestral

Exemplares

3000

Distribuição

Gratuita

Solicitar inserção de eventos

O material para divulgação na agenda deve ser remetido para o endereço de email sidi@mun-sines.pt (Serviço de Informação, Divulgação e Imagem) até ao dia 10 do mês anterior ao da sua edição. Se o dia 10 coincidir com um fim de semana ou feriado, o prazo será o dia útil anterior. A inserção de eventos é sujeita a avaliação de interesse público. Próxima edição: novembro / dezembro de 2015.

Obter a agenda

Pode encontrar a agenda nos equipamentos públicos, comércio, etc. (ver circuito na contracapa). Se vive fora de Sines pode solicitar-nos o envio pelo correio (tel. 269 630 665; sidi@mun-sines.pt).

Alterações

O programa de iniciativas pode ser alterado por motivos imprevistos. As alterações são noticiadas nos meios eletrónicos municipais (ver endereços na contracapa).

A informação de entidades externas ao município é da sua responsabilidade.

Três artistas de Sines

Uma das prioridades da ação da Câmara Municipal de Sines na área cultural é ajudar a divulgar o trabalho dos artistas locais. Nesse sentido, em setembro e outubro, a autarquia abre o auditório do Centro de Artes de Sines a três artistas com ligações a esta cidade.

Nos dias 11 e 12 de setembro, Frederico Salvador, ator, dramaturgo e diretor artístico da Companhia de Teatro Industrial, traz a Sines, cidade de onde é natural, a comédia "De Camões à Tangerina". Frederico iniciou a sua formação nas oficinas de teatro do Teatro do Mar, também destacadas nesta edição da agenda.

No dia 3 de outubro, Charlie Mancini, músico e produtor residente em Sines, mostra como a forma mais antiga de ver cinema – imagens na grande tela e música ao vivo – continua a ser moderna. É um espetáculo que já tem um percurso internacional e que merece ser visto pela população de Sines.

Finalmente, no dia 10 de outubro, o fadista André Baptista, reconhecido como um dos valores mais seguros da nova geração do fado, volta a apresentar-se no palco principal da sua terra. Será um concerto com um significado especial para o artista, pois vem comemorar os 10 anos da sua estreia.

Na restante programação para setembro e outubro, destaco as iniciativas que valorizam o património material e imaterial da região: as Jornadas Europeias do Património, promovidas pelo Museu de Sines em torno das memórias da Praia de S. Torpes, e o VIII Encontro de História do Alentejo Litoral, uma organização de grande relevo do Centro Cultural Emmerico Nunes.

O presidente da Câmara



Nuno Mascarenhas

SETEMBRO / OUTUBRO

06 SET | DOM

SOC > Aniversário do Espaço Sênior de Porto Covo

09 SET | QUA

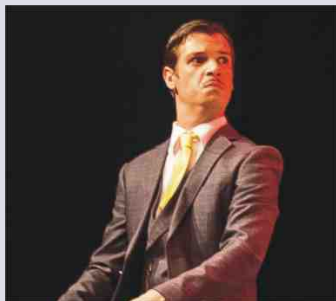
CCEN > Início do workshop de introdução à fotografia

11 SET | SEX

AUD > Teatro: "De Camões à Tangerina"

12 SET | SÁB

AUD > Teatro: "De Camões à Tangerina"



A poesia portuguesa inspira a comédia "De Camões à Tangerina", uma produção da Companhia de Teatro Industrial que será apresentada no CAS em setembro.

20 SET | DOM

SOC > Aniversário do Espaço Sênior do Bairro 1.º de Maio

AUD > Indie Júnior

25 SET | SEX

MUS > Jornadas Europeias do Património

26 SET | SÁB

MUS > Jornadas Europeias do Património

27 SET | DOM

MUS > Jornadas Europeias do Património

AUD > Indie Júnior



Em quatro datas de setembro e outubro, há sessões de cinema para a infância e para a juventude no auditório do Centro de Artes de Sines.

SETEMBRO / OUTUBRO

28 SET | SEG

SEC > Início das Aulas de Movimento e Dança

03 OUT | SÁB

SEC > Famílias: "À Bolina"

AUD > Charlie Mancini apresenta filmes musicados ao vivo

05 OUT | SEG

SOC > Início da Semana da Saúde Mental

10 OUT | SÁB

AUD > Fado: André Baptista

12 OUT | SEG

BM > Início da nova Hora do Conto



Charlie Mancini apresenta filmes mudos musicados ao vivo, no Centro de Artes, em outubro. Chaplin, Buster Keaton e Bucha & Estica acompanhados ao piano.

18 OUT | DOM

AUD > Indie Júnior

24 OUT | SÁB

CCEN > VIII Encontro de História do Alentejo Litoral

SEC > CAS em Casa

25 OUT | DOM

CCEN > VIII Encontro de História do Alentejo Litoral

AUD > Indie Júnior

31 OUT | SÁB

CCEN > Inauguração das novas exposições



André Baptista, vencedor da categoria Revelação da edição de 2014 dos Prémios Amália Rodrigues, volta a atuar na sua terra em outubro.

Setembro / Outubro

IndieJúnior 2015



Indie Júnior

IndieLisboa – Festival Internacional
de Cinema Independente

Em setembro e outubro de 2014, Sines recebeu uma retrospectiva dos Festivais Cinanima e Play, com obras plasmadas na 7.ª arte especialmente dedicadas aos mais jovens. Este ano, o auditório do Centro de Artes de Sines acolhe o que de melhor se faz a esse nível com uma mostra do IndieJúnior 2015 (secção do IndieLisboa - Festival Internacional de Cinema Independente), que visa contribuir para a formação estético-cultural das crianças e jovens através de uma experiência artística e lúdica. Esta mostra é constituída por sessões de cinema que incluem filmes de todo o mundo, em registos como a animação, o documentário e a ficção. Em setembro - com repetição em outubro -, o público poderá assistir, no auditório do CAS, a dois blocos de filmes: um dedicado às crianças em idade pré-escolar e outro dirigido a todos os públicos.

SESSÕES PARA CRIANÇAS EM IDADE PRÉ-ESCOLAR (3-7 ANOS)

> 20 de setembro e 18 de outubro | 11h00 | Dur. 60m

Doze curtíssimos filmes, de autores de diversos países, começando em Portugal e acabando na Alemanha. Ao longo desta sessão, encontramos zebras, girafas, gatos, canários, rinocerontes e muitas outras criaturas e criações.

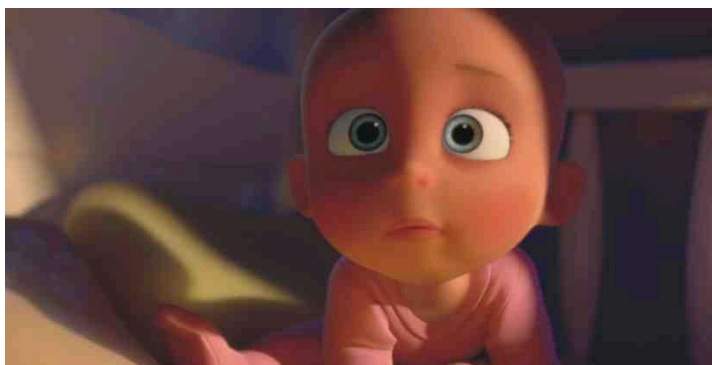
SESSÕES PARA TODOS OS PÚBLICOS

> 27 de setembro e 25 de outubro | 11h00 | Dur. 60m

Uma sequência de sete pequenos filmes onde se abordam temas como a amizade, a paixão pelas artes, o ciúme e a dificuldade de comunicação. Obras com origem na Suíça, Áustria, Espanha, Chile, Reino Unido e Suécia.

Nota: A entrada para ambas as sessões é gratuita e sem marcação.

CENTRO DE ARTES: AUDITÓRIO

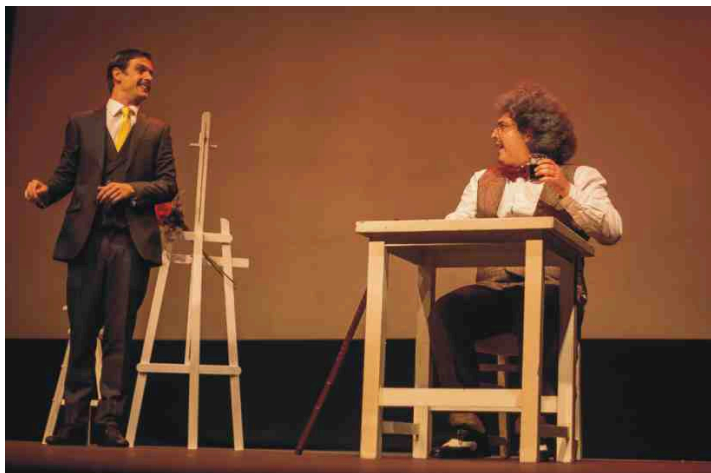


11 e 12 de setembro

“De Camões à Tangerina” Um corridinho à poesia nacional pela Companhia de Teatro Industrial

> CAS - Auditório | 21h30 | Dur. 1h15 | M/16 | Bilhete 6 euros | Coprodução
Palavra d'Arte - Associação Cultural / Teatro Villaret

Espectáculo cómico que promete revolucionar a forma como o público encara a poesia, género literário que tanto tem contribuído para a promoção cultural do nosso país, seja através de Camões, Pessoa, O'Neill ou Natália Correia, e de tantos outros poetas que levam a nossa língua aos quatro cantos do mundo. Uma comédia escrita e protagonizada por Frederico Salvador e Luís Oliveira, conta a história de um velho e seu mordomo de longa data que, por infortúnios de amor, vivem na falência e em isolamento, restando-lhes apenas as recordações e as memórias vivas do que foram um dia... ou não. Com encenação de Joaquim Nicolau, é um espectáculo improvável e com muitas surpresas. Apoio do Teatro do Mar e da Câmara Municipal de Sines, entre outras entidades.



3 de outubro

Charlie Mancini

Apresenta filmes musicados ao vivo

> CAS - Auditório | Sessão infanto-juvenil: 16h30 (2 euros) | Sessão para público em geral: 22h00 (3 euros) | Org. Artista. Apoio Câmara Municipal de Sines e Centro Cultural Emmerico Nunes

JÚLIA DE OLIVEIRA

Charlie Mancini, alter-ego do músico e produtor Pedro Marques Pereira, desfila sons para conceder a expressão correta através do acompanhamento das imagens que o espectador vê no ecrã. Os acordes, harmonias, melodias e dissonâncias que se ouvem fazem um bailado coreografado entre a imagem em movimento e a música, criando a sétima arte. Mais que uma sessão de cinema musicado ao vivo, esta é uma introdução ao estudo da história do cinema.

Em 2015, Charlie tocou 25 sessões com este espetáculo, incluindo em alguns países europeus. Foi criada uma campanha de “crowdfunding” para permitir que o seu cine-concerto aterre no Brasil. Agora retorna ao auditório da terra onde reside para apresentar duas obras-primas da dupla cómica Bucha e Estica (Laurel & Hardy) e de Buster Keaton.



:: FILMES A APRESENTAR

Sessão infanto-juvenil

Felix in Hollywood | 9m | 1923 - Otto Messmer e Pat Sullivan

The Immigrant | 24m | 1917 - Charlie Chaplin

Sessão para público em geral

The Finishing Touch | 19m | 1928 - C. Bruckman e L. McCarey - c/ Laurel & Hardy

Seven Chances | 54m | 1925 - Buster Keaton, T. Roy Barnes e Ruth Dwyer

10 de outubro

André Baptista

> CAS - Auditório | 22h00 | 10 euros | Produção do artista. Apoio Câmara Municipal de Sines

André Baptista nasceu em Lisboa mas foi em Sines, cidade das suas raízes, onde cresceu. A sua estreia a cantar acompanhado à guitarra e viola aconteceu num jantar de magusto, em Porto Covo. A partir daí, canta em diversos espetáculos e noites de fado.

André Baptista é presença assídua em diversos programas de rádio e televisão, pisou alguns dos mais importantes palcos nacionais e levou o fado à saudade das comunidades portuguesas em França, Inglaterra e Itália.

André conta já com dois trabalhos discográficos editados. O primeiro, de 2009, intitula-se “Um Fado Nasce”, um tributo a Alberto Janes.

O segundo, de 2013, chama-se “Gentes do Fado” e é totalmente composto por poemas escritos por fadistas.

Para além das antologias de fado editadas em Portugal, a voz de André Baptista foi também incluída numa compilação discográfica da editora internacional Arc Music.

Em 2014 a Fundação Amália Rodrigues distinguiu André Baptista com o Prémio Revelação por unanimidade do júri presidido pelo músico Tozé Brito, justificando que “André Baptista tem-se revelado seguro e apurado na utilização das suas qualidades vocais e emocionais”.

Na IX Gala Amália, André atuou e recebeu o prémio que lhe foi atribuído, celebrando Amália Rodrigues e o seu legado.

André Baptista é uma das promissoras vozes do fado no séc. XXI e regressa a Sines, sua terra, para comemorar 10 anos após a sua estreia.



Até 25 de outubro

IGNOTO

Carlos No | Pedro Valdez Cardoso

> Centro de Artes de Sines e Centro Cultural Emmerico Nunes | 14h00-20h00 | Todos os dias

O projeto expositivo IGNOTO partiu, em 2014, do tema MAR, em que Pedro Valdez Cardoso e Carlos No se ancoraram para desencadear o seu processo criativo. O CCEN e a CMS/CAS, ao promoverem o encontro / confronto destes dois autores, de certa forma, proporcionaram um "encontro improvável". Os seus projetos estéticos são diferenciados, mas as inquietações que os movem garantem um diálogo de metáforas que remetem para o relacionamento humano entre povos e culturas. Desse processo nasceu IGNOTO.

:: Apresentação do catálogo e conversa com os artistas e autores dos textos, em setembro (data a anunciar).



Setembro e outubro

Uma Casa Sem Livros

Grupo de leitores da Biblioteca de Sines

> CAS | *Uma vez por mês, com a primeira sessão a ter lugar a 24 de setembro* | Inscrições / informações: gmatos@mun-sines.pt

Em setembro regressam as sessões do Grupo de Leitores da Biblioteca Municipal de Sines. Se em 2014/2015 lemos Saramago, Pessoa, José Luís Peixoto, Alexandra Lucas Coelho e Ana Margarida Carvalho, neste novo período de 2015/16 iremos começar por discutir as leituras de férias de cada um dos membros atuais e, claro, esperar que novos elementos se juntem a estas saudáveis discussões em torno dos livros e do prazer de ler.



A partir de 12 de outubro

Hora do Conto | Novas histórias

> CAS - Biblioteca | Para pré-escolar e 1.º ciclo | Mediante marcação

Novo ano letivo, duas novas histórias d'A Hora do Conto, dedicadas aos alunos do pré-escolar e primeiro ciclo.

PRÉ-ESCOLAR

Para os mais novos, com ilustrações e texto de Leigh Hodgkinson, iremos revelar a vida de Felini na obra "Felini e a caixa das sonecas". Este gato, que só quer sopas e descanso, vai-se aos poucos apercebendo da dificuldade enorme de encontrar um pouco de paz e de sossego na vida. Sempre a ser despachado de um lado para o outro - e mesmo para os mais distantes pontos do Universo -, este personagem hilariante irá com certeza cativar as crianças do ensino pré-escolar.



1.º CICLO

Já quanto ao 1.º ciclo, teremos em 2015/16 novas abordagens às tradicionais histórias de princesas. Com ilustrações de Pedro Serapicos e texto de Sara Monteiro, "A princesa que queria ser rei" desvenda uma menina diferente de todas as outras: grande, bela e... peluda! Causava espanto a quem quer que para ela olhasse. Desde criança que o seu maior desejo era herdar o trono e governar e, se o rei e as leis diziam que apenas um príncipe o podia ocupar, a corajosa princesa tudo fará para provar que é tão boa como qualquer homem. E mesmo melhor.



Setembro / Outubro

Ateliês de Criação e Experimentação

RENTRÉE DO NOVO ANO LETIVO - SEC ConVida

:: 28 de setembro a 3 de outubro - Para comunidade educativa dos vários estabelecimentos de ensino do concelho de Sines | Mediante marcação

:: 1 a 4 de setembro - Para agentes educativos do pré-escolar, 1.º e 2.º ciclos dos workshops em Criatividade e Matemática no Pré-escolar (datas a confirmar, mediante a disponibilidade das formadoras)

Iniciativa de boas-vindas ao novo ano letivo e a toda a comunidade educativa. Consiste na apresentação do Serviço Educativo e Cultural do Centro de Artes de Sines, da sua equipa, das valências do CAS e das suas várias áreas de ação.

Para reforçar esta iniciativa, este ano apresentamos dois programas de "Filminhos", um para o pré-escolar e outro para o 1.º ciclo, ambos acompanhados de fichas pedagógicas.



VISITAS-ATELIÊS À EXPOSIÇÃO "IGNOTO"

> CAS | 1 a 23 de outubro | Mediante marcação | Todas as visitas serão adequadas às especificidades de cada grupo

:: Quem vai ao mar avia-se em terra - Visita para grupos escolares

Pretende-se efetuar a ligação entre o conceito de instalação e ao mesmo tempo convidar à criação artística. Pede-se que cada participante traga consigo elementos que considerem significativos e relacionados com o mar.

Dur. 1h



:: O MAR em LABORATÓRIO

Para além da visita à exposição patente no Centro de Exposições do CAS, pretende-se também dar a conhecer o Laboratório da Memória do Mar (espaço presente no Centro de Artes de Sines e que se dedica à conservação, estudo e divulgação das memórias da relação ancestral de Sines com o mar). Dur. 1h30

Setembro / Outubro

Projetos de continuidade

Experiência DESLOCAR - Uma aula no CAS

> CAS | Para todos os níveis de ensino | Mediante marcação

Ambiciona a articulação entre a dinâmica regular da turma e da sala de aula com o espaço expositivo e restante instituição cultural.

Desafiamos os docentes das disciplinas artísticas (dos diferentes ciclos de ensino) e educadores de infância a transferirem, basta por uma vez, a sua turma e aula para o CAS.



COM TEMPO - ARTE CONTEMPORÂNEA PARA BEBÉS

> Sessões mensais dinamizadas no estabelecimento de ensino | Para bebés dos 6 meses aos 3 anos | Dur. 20 a 30m, de acordo com a especificidade de cada grupo | Inscrições até 30 de setembro no balcão de atendimento do CAS | Após a inscrição, para cada grupo será criado um calendário de sessões (trimestral)

Projeto que pretende tratar a arte contemporânea e as suas especificidades junto dos mais novos desde tenra idade. Experimentação e estimulação são as palavras de ordem deste projeto, que incide em particular sobre as artes plásticas, mas que nunca descarta as restantes áreas artísticas. Pretende-se estimular e despertar os bebés para conhecimento dos vários elementos da linguagem visual e para o mundo que os rodeia.



CAS: SERVIÇO EDUCATIVO E CULTURAL

MÚSICA E VOCALIZES PARA BEBÉS

> Sessões mensais dinamizadas no estabelecimento de ensino | Para bebés dos 6 meses aos 3 anos | Dur. 20 a 30m, de acordo com a especificidade de cada grupo | Inscrições até 30 de setembro no balcão do CAS



Pretende o primeiro contacto com a música, o movimento e vocalizes adaptados de forma lúdica para as crianças. Em cada sessão a criança contactará com uma grande variedade de situações musicais através de canções variadas, movimentos, instrumentos e atividades lúdicas.

MÚSICA E MOVIMENTO

> Para instituições de ensino pré-escolar pertencentes ao Agrupamento de Escolas de Sines | Inscrições até 30 de setembro no balcão do CAS ou nas Bibliotecas Escolares



Sessões de articulação da música com o movimento nas quais as crianças poderão contar com um leque de atividades que as aproximam dos instrumentos, das sonoridades, do ritmo e do movimento.

PREPAR'ARTE - Artes no pré-escolar

> Para ensino pré-escolar do Agrupamento de Escolas de Sines e IPSS de Sines | Sessões mensais de 45m a 1h | Inscrições até 30 de setembro no balcão do CAS ou nas Bibliotecas Escolares | Após a inscrição, para cada grupo será criado um calendário de sessões (trimestral)



Este projeto visa a aproximação à arte nas três dimensões da experiência artística: a contemplação, a análise e a experimentação / criação. Neste sentido, promover-se-á o contacto com obras de arte e os seus autores, criaremos oportunidades e ambientes de vivência criativa e de experiência estética. Com especial enfoque nas artes plásticas, visar-se-á sempre a articulação artística com a dança, a música, a literatura e também o teatro.

CAS: SERVIÇO EDUCATIVO E CULTURAL

UNIDADE DE PRODUÇÃO

> Para alunos da Unidade de Multideficiência e NEE do Agrupamento de Escolas de Sines, Escola Secundária Poeta Al Berto e Cercisiago | Inscrições até 30 de setembro no balcão do CAS ou nas Bibliotecas Escolares | Após a inscrição, para cada grupo será criado um calendário de sessões



Sessões bimensais que visam a apresentação e o trabalho contínuo das várias áreas artísticas junto destes alunos, criando assim um currículo alternativo assente nas artes. Cada sessão pretenderá a interligação artística, será dinamizada no CAS e será complementada com um dossiê pedagógico que visa a continuidade da ação em sala de aula.

TERRA E ARTE

> Para alunos do 1.º ciclo do ensino básico | Inscrições até 30 de setembro no balcão do CAS ou Bibliotecas Escolares | Após a inscrição, para cada grupo será criado um calendário de sessões



Projeto de continuidade que visa a revitalização e a consciencialização do património cultural e humano do litoral alentejano. Este projeto reúne os ciclos da cortiça, do vinho, do arroz e do azeite. Pretende mostrar a realidade e os processos de transformação do alimento / produto, mas também as suas várias aplicações no quotidiano e interpretações artísticas. Cada temática será tratada por período letivo e pretende interligação com o Serviço de Ambiente e o Museu de Sines.

PERCursos CULTURAIS

> Para projetos de apoio a crianças e jovens e utentes dos Espaços Seniores e da Santa Casa da Misericórdia de Sines



Visitas semanais ou mensais ao Centro de Artes. O principal objetivo é a aproximação às artes e a valorização artística, assim como a criação de hábitos culturais. Em cada sessão será abordada uma nova temática, técnica e área artística. A programação destas sessões será concordante com a programação geral do CAS e com a especificidade do grupo.

Setembro / Outubro

SEC Fora de Portas

CAS EM CASA

> 24 de outubro: Bairro Amílcar Cabral (10h00-12h00), Bairro Municipal da Floresta (14h00-16h00)

De forma a dar a conhecer o trabalho que temos vindo a realizar na aproximação às artes, estaremos no seu bairro a dinamizar ateliês de artes plásticas, dança e teatro direcionados para toda a família.

CURSO "AGORA PAIS"

> Terças-feiras, 16h00-18h00 | Marcações: catia.moura@ulsla.min-saude.pt

Atividade para pais e crianças entre o 1.º e o 6.º mês de vida, realizada numa colaboração do SEC com a equipa de Saúde Infantil e Pediátrica do Centro de Saúde de Sines.

Setembro / Outubro

Ateliês SEC / Museu de Sines

"MAPEAR" POR SINES

> Mediante inscrição / Outubro | Dur. 1h | Para público escolar dos vários anos e ciclos de ensino

Vamos conhecer os locais mais significativos e emblemáticos de Sines. A cada turma será enviado um mapa para que possa escolher os locais que gostaria de conhecer melhor. Com base nessa informação, a equipa do SEC e do Museu concebem uma visita guiada para cada turma.

VISITAS AO MUSEU DE SINES - CASA MUSEU VASCO DA GAMA

> Todos os dias (exceto segundas) | 10h00-17h00 | Para todos os níveis de ensino (adaptado à especificidade de cada grupo) | Mediante marcação



Setembro / Outubro

Famílias no CAS

À BOLINA - PERFORMANCE CONVIDA A NAVEGAR AOS ZIGUEZAGUES POR ESTA EXPOSIÇÃO

> CAS | 3 de outubro | 15h30 | Culminará com uma apresentação pública no Centro de Exposições do CAS



Tendo como ponto de partida a exposição “Ignoto” e o mar - as suas características e as suas gentes -, iremos produzir uma performance em que cada frase coreográfica será o retrato da faina e tradição marítima.

Setembro / Outubro

Dança

AULAS DE MOVIMENTO E DANÇA

> As aulas iniciam-se a 28 de setembro

Segunda-feira

Modern jazz I: 18h00-19h00
Modern Jazz II: 19h00-20h00

Terça-feira

Dança criativa (7-8 anos): 18h00-19h00
Modern Jazz I: 19h00-20h00

Quarta-feira

Dança criativa (5-6 anos): 18h00-19h00
Modern Jazz II: 19h00-20h00



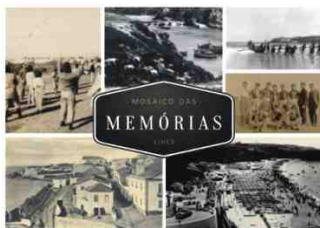
DANÇA CRIATIVA NO DESPORTO É VIDA

> Inscrições no Pavilhão Municipal dos Desportos

Até novembro de 2015

Mosaico das Memórias de Sines

O Arquivo Municipal apela aos munícipes que disponham de fotografias, documentos, testemunhos e livros que tenham relevância para a história do concelho que partilhem com a comunidade esses pedaços vivos de memória. Mais informações: tel. 269 860 090 / arquivo@mun-sines.pt



Setembro / Outubro

Atividades regulares do Arquivo

O ARQUIVO E A ESCOLA

> CAS - Arquivo | Para professores | Mediante marcação

Atividade de abertura do ano escolar, vocacionada para os professores. Inclui uma visita guiada ao Arquivo com uma mostra dos documentos existentes e das atividades possíveis no âmbito das escolas.



VISITAS GUIADAS

> CAS - Arquivo | Para público em geral

ARQUIVISTA POR UM DIA

> CAS - Arquivo | Quartas-feiras | Para público escolar, a partir do 2.º ciclo

DOCUMENTO DO MÊS

> Escolas | Para público escolar, a partir do 2.º ciclo

Todas as atividades mediante marcação (Tel. 269 860 090)

Setembro / Outubro

"A Força Domada" Exposição-dossiê

> Museu de Sines | Terça a domingo | 10h00-13h00 / 14h30-18h00

Num mundo ainda bem próximo de nós, os animais partilhavam com o homem o seu dia-a-dia, fornecendo grande parte do esforço necessário às atividades agrícolas, do lavrar dos campos à debulha e transporte do cereal, sem esquecer os dias de festa, com os cortejos de oferendas ou as touradas. Esta pequena exposição organiza-se em torno de uma canga de festa recentemente doada ao Museu e realizada por Manuel Luiz, lavrador da Gamelinha, em 1912. A ela se juntam peças provenientes da Herdade da Provença, legadas por José Miguel da Costa.



25, 26 e 27 de setembro

Jornadas Europeias do Património 2015

As Jornadas Europeias do Património são uma iniciativa anual do Conselho da Europa e da União Europeia, tendo como objetivo a sensibilização dos cidadãos para a importância da proteção do património. A Câmara Municipal de Sines, através do Museu de Sines, associa-se à iniciativa com atividades em torno da Praia de S. Torpes e das artes da pesca.

Sexta-feira, 25 de setembro

MEMÓRIAS DA PRAIA DE S. TORPES I

Atividades na Praia de São Torpes, de descoberta da jangada e de outras memórias das antigas tecnologias ligadas à pesca. Destinada ao público escolar e outros públicos interessados.

Sábado, 26 de setembro

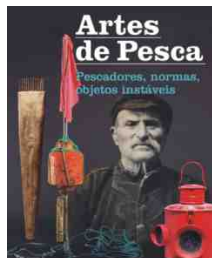
MEMÓRIAS DA PRAIA DE S. TORPES II

Visita guiada às coleções do Museu de Sines, com debate em torno das peças recolhidas para a exposição "Memórias da Praia de S. Torpes" (a inaugurar em novembro) e de outras memórias desta praia. No Museu de Sines, às 16h00.

Domingo, 27 de setembro

VISITA AO MUSEU NACIONAL DE ETNOLOGIA (LISBOA)

Visita à exposição "Artes de Pesca: Pescadores, Normas, Objetos Instáveis", patente no Museu Nacional de Etnologia, em Lisboa. Visita de autocarro, mediante inscrição na receção do museu, sujeita ao número de lugares disponíveis.





Jangada de S. Torpes

Inscrições abertas

Oficinas do Teatro do Mar

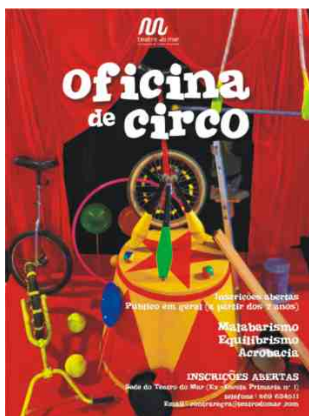
Continuando a sua aposta na divulgação e sensibilização para diversas áreas associadas ao universo das artes cénicas, o Serviço Educativo do Teatro do Mar vai dar início ao ano letivo 2015/16 já no mês de setembro com duas oficinas: Teatro e Circo.

:: INSCRIÇÕES ABERTAS

:: INÍCIO DAS OFICINAS: 21 DE SETEMBRO

OFICINA DE CIRCO

O circo tem uma importante dimensão socioeducativa. As artes circenses tornaram-se num importante recurso para favorecer o desenvolvimento psicossocial. A sua atividade específica, para além de contribuir para o desenvolvimento psicomotor, serve também como estímulo à imaginação e criatividade, facilita a integração, a relação pessoal e a comunicação. Num trabalho sobre o foco, a concentração, o equilíbrio, os reflexos, o domínio do corpo e o estímulo à criação artística, serão abordadas as disciplinas do malabarismo, equilibrismo e acrobacia de solo. É monitor Carlos Hernâni Campos, formado pela Escola de Artes do Espetáculo Chaptô (Lisboa), Escola de Circo Carampa (Madrid) e intérprete no Teatro do Mar desde 2003.



Terças-feiras, das 18h30 às 20h00

Para crianças e jovens a partir dos 7 anos

Inscrições limitadas

OFICINA DE TEATRO

As Oficinas de Teatro do serviço educativo do Teatro do Mar pretendem alargar experiências na vida das crianças e dos jovens com o sentido de contribuir para o conhecimento de si, do outro e do meio envolvente, enriquecendo assim as suas capacidades de decisão e de escolha.

Trabalhamos a imaginação, estimulamos a criatividade, ensinamos a construir um personagem e experimentamos várias técnicas das artes de palco. Tudo de forma lúdica e em torno do jogo e do prazer de jogar.

Formadores: Tânia de Brito e Luís João Mosteias

2.ª feira: 5-8 anos (18h00 às 19h30)

3.ª feira: 12-16 anos (18h00 às 19h30)

4.ª feira: 9-11 anos (18h00 às 19h30)

5.ª feira: 5-8 anos (18h00 às 19h00)



Envio de trabalhos até 11 de dezembro

4.º Concurso de Desenho Humorístico Emmerico Nunes

Parceria CCEN / Câmara Municipal de Sines | Regulamento em
<http://ccemmericonunes.blogspot.pt> e www.centrodeartesdesines.pt

Emmerico Nunes foi um divertidíssimo praticante do desenho humorístico, e é por isso que Sines o designa como patrono do concurso de desenho humorístico. Ilustrou as sucessivas crises europeias da primeira metade do século XX, na imprensa alemã, suíça, espanhola e portuguesa, com uma bela dose de descentramento e de ironia perante a insustentável atualidade do momento. O concurso deste ano pretende que o risco do desenho humorístico enfrente o MEDO sem medo.

"O medo é uma estratégia para nada inscrever. Constitui-se, antes de mais, como medo de inscrever, quer dizer, de existir, de afrontar as forças do mundo desencadeando as suas próprias forças de vida. Medo de agir, de tomar decisões diferentes da norma vigente, medo de amar, de criar, de viver. Medo de arriscar. A prudência é a lei do bom senso português." José Gil



Inscrições até 2 de setembro

Workshop de introdução à fotografia

> CCEN | O workshop irá decorrer de 9 a 16 de setembro, durante a semana e em horário pós-laboral
| Inscrições até 2 de setembro | Para idades a partir dos 14 anos | Informações:
ccemmericonunes@gmail.com

Workshop onde serão abordados conteúdos como técnicas fotográficas, composição fotográfica, exercícios, o laboratório fotográfico, entre outros.



Setembro

Visita guiada: Lugares do Arroz

> Setembro (data a anunciar) | Mais informações e inscrições no CCEN

O grupo de História e do Património do Centro Cultural Emmerico Nunes organiza a 2.ª visita guiada ao património do Alentejo Litoral, desta vez aos lugares do arroz. De como de Santo André aos campos de arroz do Carvalhal, da Comporta e de Alcácer do Sal, a paisagem foi mudando e a agricultura intensiva alargando a sua mancha. Visita guiada por João Madeira, historiador.

B R E V E M E N T E

6 nov.º > Apresentação do livro "Colónia Balnear Infantil de Alcoutim (1959-1962): Um Projeto Comunitário"

> CCEN | 18h30

Apresentação do livro de Celina Moura Arroz pelo jornalista e escritor Mário Zambujal, que fez uma reportagem à Colónia Balnear para as crianças do concelho de Alcoutim em idade escolar, situada em Monte Gordo, pelo Jornal do Algarve, no verão de 1960.



31 out.º - 23 dez.º > Novas exposições

:: Eduardo Cardoso - Infortúnios poéticos / Tochas em Baptismos de Lágrimas | Exposição individual Valores do Sítio Sines | Sala das Índias

:: José C.F. Almeida - Apontamentos de viagem: Esquícios e fotos | 2.ª edição "E AGORA os MUNDOS que o MUNDO tem - Relatos de viajantes | Sala Emmerico Nunes

:: Pedro Caldas - Paisagens timorenses com vultos: a partir de imagens de Timor de Ruy Cinatti | Fotografia | Sala Beco do Pé-Piolho

:: Alunos da Escola de Cercal do Alentejo - Estruturas III | Sala do Bar

24 e 25 de outubro

VIII Encontro de História do Alentejo Litoral

> CCEN / Castelo de Sines | Entrada livre | Org. CCEN / Núcleo de História e Património

Estão abertas inscrições para apresentação de comunicações e para todos os participantes que pretendam certificado de participação.

À semelhança de encontros anteriores, as comunicações apresentadas poderão incidir

sobre tema livre ou subordinar-se a um tema sugerido pela organização, cabendo a escolha a cada um dos participantes.

Este ano, o tema sugerido consubstancia-se no título do livro do poeta de Porto Covo, Joaquim Augusto: "Pé no mar. Pé na terra".

Esta complementaridade que caracterizava a vida de muitos dos habitantes do litoral, este "modo de vida anfíbio", na expressão de Orlando Ribeiro, já havia sido percebida, em 1850, pelo médico de Sines, Francisco Luís Lopes, que escreveu: "um mesmo homem pesca, lavra e negocia".

Enquanto interface da terra e do mar, o litoral origina uma grande complexidade de dinâmicas, desde o plano estritamente físico e biológico ao económico e cultural. Ao longo do tempo, conforme as circunstâncias históricas, ele exerceu, sobre o homem, atração e repulsa. Mas foi a complementaridade que decidiu os fenómenos de "litoralização", nomeadamente no território que nos mobiliza.

O programa detalhado será divulgado na primeira semana de outubro.



Mais informações sobre a programação do CCEN em:

<http://ccemmericonunes.blogspot.pt/>

<https://www.facebook.com/CentroCulturalEmmericoNunes>

<https://www.facebook.com/concursodesenhohumoristico>

<https://www.facebook.com/ccen.encontrohistoriaalentejolitoral>

:: REDE SOCIAL

5-9 de outubro

Semana da Saúde Mental

À semelhança de 2014, a Rede Social vai levar a cabo a Semana da Saúde Mental, entre os dias 5 e 9 de outubro. A semana contará, entre outras iniciativas, com sessões de sensibilização sobre a temática para os alunos do 9.º ano, um workshop para técnicos e auxiliares e sessões de ginástica da memória para os seniores do concelho. A semana culminará com um seminário aberto a toda a população. O programa completo será divulgado atempadamente.



:: ESPAÇOS SENIORES

Setembro

Aniversários dos Espaços Seniores de Porto Covo e do B.º Marítimo

Os espaços seniores são pontos de encontro da população maior de 55 anos, criados com o objetivo de combater o isolamento e a solidão. Em setembro, comemoram-se os aniversários de dois dos quatro espaços seniores do concelho:

2.º Aniversário do E. S. de Porto Covo

6 de setembro, 15h00-19h00

Animação musical: Gina Duarte

10.º Aniversário do E. S. Bairro 1.º de Maio

20 de setembro, 15h00-19h00

Animação musical: Helder Pereira e Cidália



Ano letivo 2015/2016

Programa de Educação Ambiental



A Câmara Municipal de Sines volta a promover um programa de educação ambiental para a comunidade educativa no ano letivo 2015/2016. A educação ambiental tem por objetivo formar uma população consciente e preocupada com o ambiente e com os seus problemas, uma população que tenha os conhecimentos, as competências, o estado de

espírito, as motivações e o sentido de compromisso que lhe permitam trabalhar individual e coletivamente na resolução das dificuldades atuais, e impedir que elas se apresentem de novo (Carta de Belgrado, 1975). Neste sentido, o Programa de Educação Ambiental (PEA) 2015/2016 de Sines pretende promover atitudes, competências e conhecimentos que permitam aos alunos, professores e demais agentes educativos interpretar, avaliar e agir no meio envolvente. O programa será composto por visitas, ateliês, visionamento de filmes e outras atividades que contribuam para a formação da cidadania ambiental nos mais jovens.

Informações e inscrições

O programa é disponibilizado na área Visitar > Ambiente do site municipal (www.sines.pt), com ligação para um formulário digital onde os professores do pré-escolar e 1.º ciclo do ensino básico se podem inscrever nas atividades.

INFORMAÇÕES ÚTEIS

CULTURA

Centro de Artes de Sines

Tel. 269 860 080

cas@mun-sines.pt

biblioteca@mun-sines.pt

arquivo@mun-sines.pt

Biblioteca: terça a sexta, 10h00-20h00,
sábado e segunda, 14h00-20h00;

C. Exposições: todos os dias, 14h00-20h00;

Arquivo: dias úteis, 10h00-18h00

Reservas: Através do telefone do centro,
até uma semana antes do espetáculo.

Levantar até à véspera.

Descontos (programação regular):

Estudantes, maiores de 65 anos e grupos
de 10 ou mais pessoas usufruem de 25% de
desconto. Portadores do Cartão Social do
Município, professores acompanhantes de
turma e crianças de colo não pagam
bilhete. Os bilhetes com desconto são
pessoais e intransmissíveis e obrigam à
identificação na entrada. Os descontos
não são acumuláveis. A programação que
não for iniciativa do Município não permite
a aplicação de descontos. Mais
informações no balcão do CAS.

Escola das Artes do Alentejo Litoral

Serviços Administrativos:

Tel. 269 182 523; 917 277 300

geral.eas@gmail.com

Centro Cultural Emmerico Nunes

Tel. 91 4827713; 269 084 574

ccemmericonunes@gmail.com

Segunda a sábado, 14h00-18h00

PATRIMÓNIO

Museu de Sines | Casa de Vasco da Gama

Tel. 269 632 237 | museu@mun-sines.pt

Terça a domingo, incluindo feriados

(exceto Natal, Ano Novo e Páscoa), 10h00-
13h00 / 14h00-17h00 (no verão, o horário
da tarde é 14h30-18h00)

Laboratório de Memória do Mar

Visitável mediante marcação através do
telefone do Museu de Sines.

Tesouro da Igreja de N. S. Salas

Tel. 269 632 237 (Museu)

dphadb@sapo.pt

Aberto aos fins de semana (exceto Natal,
Ano Novo e Páscoa), 10h00-12h30 / 14h00-
17h00 (no verão, o horário da tarde é 14h30-
18h00)

DESPORTO

Pavilhão dos Desportos (Núcleo de Desporto)

Tel. 269 630 698

Dias úteis, 8h00-24h00; sábados, 8h00-
13h00

Pavilhão Multiusos de Sines

Tel. 910268720

Dias úteis: 9h00-13h00 / 14h00-22h00;

Sábado: 9h00-13h00; Domingo: Encerrado
(exc. jogos)

Piscina Municipal de Sines Carlos Manafaia

Tel. 269 860 020

Dias úteis: 8h00-14h00 / 15h00-21h00;

Sábados: 9h00-13h00

Parque Desp. Municipal João Martins / Campos de Ténis

Tel. 269 630 698

Parque: Dias úteis, 8h00-21h30; Fins de
semana: 9h00-19h00

Campos de ténis: Todos os dias, 9h00-
19h00

JUVENTUDE

Casa da Juventude

Tel. 269 862 009

gabinete.juventude@mun-sines.pt

Dias úteis, 10h00-13h00 / 14h00-18h00

LOCAIS DE DISTRIBUIÇÃO SINES EM AGENDA

SINES

Câmara Municipal de Sines | Centro de Artes de Sines | Escola das Artes do Alentejo Litoral | Piscina Municipal Carlos Manafaia | Junta de Freguesia de Sines | CMS - Edifício Técnico | CMS - DOMSU | Espaços Seniores | Pavilhão dos Desportos | Museu de Sines | Casa da Juventude | Mercado Municipal | Sines Tecnopolo | Centro Cultural Emmerico Nunes | Hotel Sinerama | Hotel Veleiro | Residencial Búzio | Residência Carvalho | Hotel D. Vasco | Porto de Recreio | Bar A. M. Baixa de São Pedro | Intermarché | Litoral Supermercados | Pastelaria Vela D'Ouro | Ginásio Kalorias | Café Curto Circuito | Padarias Grão D'Ouro (1.º Maio e J. Fialho) | Padaria / Pastelaria Panificadora de St.º André do (1.º de Maio e J. Fialho) | Clídis | Cemetra | Policlínica de Sines | Esplanada Alentejana | Sineshopping - Pizzaria Cosa Nostra | Pastelaria Doce Pecado | Pastelaria Vasco da Gama | Pastelaria Figueiredo & Irmãos | Pastelaria Cores e Sabores | Ponto d'Encontro | Pastelaria Oliveira | Literatus | Snack-Bar Xuxu | Pastelaria Queijadinha | Snack-bar O Petisco | Livraria A das Artes | Café O Farol | Clube Náutico de Sines | Rest. Trinca-Espinhas | Toca do Zorro | Rest. Arte & Sal | Casa do Médico | Rest. Quinta de S. Rafael | Cabeleireiro Teresinha | O Sítio | Atlântico Bar | N.º 6 Bar | A Talha | Rest. Estrela do Norte | Pastelaria Serra Mel | O Beicinho

PORTO COVO

Junta de Freguesia de Porto Covo | Posto de Turismo de Porto Covo | Serviço de Atendimento de Porto Covo | Espaço Sénior de Porto Covo | Papelaria O Correio | Gelataria O Marquês | Cervejaria-Marisqueira O Marquês | Porto Covo Hotel | Zé Inácio (alojamento local) | Parque de Campismo de Porto Covo | Parque de Campismo Ilha do Pessegueiro | Refúgio da Praia | Pizzaria La Bella Vita | Snack-Bar À da Patrícia | Snack-bar Vilhena

SANTIAGO DO CACÉM

Pastelaria Serra | Pastelaria Oui | Pastelaria Esplanada | Albergaria D. Nuno | Residencial Gabriel | Croissanteria Akidoce

SANTO ANDRÉ

Croissanteria Akidoce | Pastelaria / Restaurante O Coelho | Hotel Vila Park | Hotel Monte da Lezíria | Pastelaria Mil Doces

FACEBOOK

www.facebook.com/municipiodesines
www.facebook.com/centrodeartesdesines

MAIS INFORMAÇÕES

www.sines.pt
www.centrodeartesdesines.pt



CÂMARA MUNICIPAL DE SINES