

RES PÚBLICA

O CENTRO HISTÓRICO DE SINES
RECEBE, NO DIA 4 DE OUTUBRO,
UM ESPECTÁCULO DE RUA SOBRE
A REPÚBLICA, UMA CO-PRODUÇÃO
TEATRO DO MAR | ESCOLA DAS
ARTES DE SINES, COM A
PARTICIPAÇÃO DA COMUNIDADE



Sines em
agenda

Setembro
Outubro
2010

Sines em agenda

#21

SETEMBRO - OUTUBRO 2010

FICHA TÉCNICA

Propriedade

Câmara Municipal de Sines

Director

Manuel Coelho

Textos, concepção gráfica e montagem

Câmara Municipal de Sines

Impressão

Tipografia Belgráfica
(Alhos Vedros)

Depósito legal

271057/08

Periodicidade

Bimestral

Exemplares

4000

Distribuição

Gratuita. Nos equipamentos públicos, circuito comercial, colectividades, etc.

O programa de iniciativas pode ser alterado por motivos imprevistos. As alterações são noticiadas no site municipal (www.sines.pt) e/ou no Centro de Artes de Sines (www.centrodeartesdesines.com.pt)

A informação relativa a entidades exteriores à Câmara Municipal de Sines é da sua responsabilidade.

O que é a “Sines em Agenda”?

A “Sines em Agenda” é uma publicação bimestral da Câmara Municipal de Sines criada para a divulgação de acontecimentos a realizar na área do concelho nos domínios da cultura, do desporto, da juventude, da educação, do ambiente, das actividades económicas, do lazer, do turismo, etc., abertos à participação do público e, tendencialmente, sem fins lucrativos. As próximas edições são Novembro / Dezembro de 2010 e Janeiro / Fevereiro de 2011.

Quem pode solicitar inserção de eventos na agenda?

Além dos serviços das autarquias do concelho, escolas, colectividades, associações empresariais e instituições públicas em geral. Os pedidos que partam de instituições privadas são sujeitos a avaliação de interesse público. O material para agenda deve ser remetido em formato digital para o email sidi@mun-sines.pt (Serviço de Informação, Divulgação e Imagem) até ao dia 10 do mês anterior ao da sua edição. Se o dia 10 coincidir com um fim-de-semana ou feriado, o prazo será o dia útil anterior. Mais informações em www.sines.pt.

Como posso obter a agenda?

Pode encontrá-la nos equipamentos públicos em Sines, circuito comercial, etc. Pode também solicitar o seu envio para a sua caixa do correio através dos contactos do Serviço de Informação, Divulgação e Imagem da Câmara Municipal de Sines: Largo Ramos Costa - 7520-159 Sines; Tel. 269 630665; Fax 269 633 022; Email sidi@mun-sines.pt

Sou proprietário de um estabelecimento comercial. Posso ter um suporte com agendas no meu estabelecimento?

Sim. Contacte o Serviço de Informação, Divulgação e Imagem (ver contactos acima).

Versão digital da agenda disponível em www.sines.pt

Meses para recomeçar

Setembro e Outubro abrem novos ciclos de estudo e trabalho para crianças e adultos.

Vários programas municipais ou apoiados pelo município retomam as suas actividades: Programas Desportivos, Ateliês de Movimento e Dança, actividades do Serviço Educativo e Cultural do CAS e da Biblioteca Municipal, cursos da Escola das Artes de Sines, Programa de Educação Ambiental, etc.

Este ano logo em Setembro e em colaboração estreita com o Agrupamento Vertical das Escolas de Sines, realiza-se mais uma Recepção à Comunidade Educativa, um encontro anual do pessoal docente e não-docente de todas as escolas do concelho que marca o arranque do ano escolar e ajuda a integrar os novos professores.

Na programação cultural, o grande destaque é o espectáculo "Res Publica", uma co-produção entre o Teatro do Mar e a Escola das Artes de Sines que, com a participação da comunidade, vai animar o centro histórico na noite de 4 de Outubro. É o grande evento comemorativo do centenário da República no nosso concelho e uma homenagem ao povo de Sines.

Também a não perder, a noite de fado que terá lugar no Centro de Artes de Sines, no dia 18 de Setembro, junta no mesmo palco dois jovens fadistas com ligações a Sines: Cristina Navarro e André Baptista.

A exposição "A Secreta Vida das Palavras" continua patente até 25 de Setembro e segue-se-lhe, a partir de 6 de Outubro, uma mostra de trabalhos de jovens criadores da Extremadura espanhola, reavivando uma parceria com a Junta da Extremadura que ajuda a conhecer melhor o que se passa do outro lado da fronteira através das artes.

A história estará em evidência nas Jornadas Europeias do Património, que no final de Setembro nos levam a viajar pela história romana de Sines e pelo património local em forma de azulejos, e, em Outubro, no 3.º Encontro de História do Alentejo Litoral, uma organização do Centro Cultural Emmerico Nunes.

Consulte este número da Sines em Agenda e encontrará muitas outras sugestões de actividades do seu interesse.

O presidente da Câmara



Manuel Coelho

SETEMBRO

SEGUNDA	TERÇA	QUARTA	QUINTA	SEXTA	SÁBADO	DOMINGO
		1	2	3	4	5
				Ciclismo: Grande Prémio Crédito Agrícola Costa Azul Improvisos à Sexta		
6	7	8	9	10	11	12
					Lançamento do catálogo da exposição "A Secreta Vida das Palavras"	
13	14	15	16	17	18	19
Início das aulas dos Ateliés de Movimento e Dança do CAS Início das aulas dos Programas Desportivos Municipais	SEC ConVida	SEC ConVida Percurso Culturais: Visita à exposição "A Secreta Vida das Palavras"	SEC ConVida	SEC ConVida	Surf: II Etapa do Circuito do Alentejo Futebol: Apres. das equipas do VGAC Noite de fado com Cristina Navarro e André Baptista Porto Covo: Baile de fim de Verão	Surf: II Etapa do Circuito do Alentejo
20	21	22	23	24	25	26
Percurso Culturais: Jogos Tradicionais	Percurso Culturais: Jogos Tradicionais Clube 33 no Castelo	Percurso Culturais: Jogos Tradicionais	Percurso Culturais: Jogos Tradicionais	Jornadas Europeias do Património Pedro Jóia	Jornadas Europeias do Património Surf: Circuito de Esperanças	Jornadas Europeias do Património Surf: Circuito de Esperanças
27	28	29	30			
Avós as Letras Surf: Circuito de Esperanças	Avós as Letras Lançamento do Guia de Museus do Alentejo	Avós as Letras	Avós as Letras			

OUTUBRO

SEGUNDA	TERÇA	QUARTA	QUINTA	SEXTA	SÁBADO	DOMINGO
					1	2
				Abertura da exposição "Letras e cores [...]" (BMS) "A Música em 1910", pelo Ensemble Vox Angelis Improvisos à Sexta	Abertura da exposição "Modernismo, desenho humorístico e caricatura [...]" e do Projecto Sines 2010: Pedro Valdez Cardoso	3 Lançamento do livro "No tempo do meu entardecer"
4	5	6	7	8	9	10
Espectáculo de rua "Res Publica"		SEC Fora de Portas: Dança para comunidade educativa Inauguração da exposição "Jovens Artistas Extrememos 2009"			Coral Atlântico & Convidados	II Encontro de Corais Juvenis
11	12	13	14	15	16	17
Início da Hora do Conto para as escolas Educação Ambiental: Sessões sobre compostagem		Avós as Letras			Zé Perdigão & Outros Fados	
18	19	20	21	22	23	24
Educação Ambiental: Sessões sobre compostagem	Clube 33 no Castelo				3.º Encontro de História do ALENTEJO LITORAL	Sessão da Hora do Conto para famílias 3.º Encontro de História do ALENTEJO LITORAL
25	26	27	28	29	30	31
	Avós as Letras	Avós as Letras	Avós as Letras		Oficina de Narração Oral III	

EXPOSIÇÃO “A SECRETA VIDA DAS PALAVRAS”

Exposição realizada no âmbito da 13.ª edição do projecto Verão Arte Contemporânea do Centro Cultural Emmerico Nunes, em parceria com a Câmara Municipal de Sines. A rica relação que Al Berto estabeleceu com as imagens é o ponto de partida. João Pinharanda é o comissário.

Centro de Artes de Sines e Centro Cultural Emmerico Nunes | 16 de Julho a 25 de Setembro | Todos os dias, 14h00-20h00 | Entrada livre | Produção e parceria Câmara Municipal de Sines / Centro Cultural Emmerico Nunes

O ponto de partida desta experiência foi dado pelo estimulante exemplo da relação que o poeta Al Berto estabeleceu ao longo da sua vida com as imagens. De facto, a sua vida foi sempre preenchida por Imagens e por Palavras e a sua obra teceu-se entre a riqueza das imagens literárias e a sedução que sobre ele exerceram as imagens artísticas e os seus autores. Ele mesmo teve formação artística e foi autor de interessantíssimos desenhos dados a conhecer depois da sua prematura morte.

Este projecto foi desencadeado a partir do processo de criação utilizado no conjunto da sua obra mas, muito especialmente, no livro «A Secreta Vida das Imagens». Aí, Al Berto referia explicitamente, e a partir de obras concretas, um conjunto de artistas que amava e que completavam o seu modo de viver/ver o mundo. Não era a cronologia nem uma temática exterior que o conduzia nesse amor, era exactamente a procura do segredo que habita no coração das Imagens e que apenas através da palavra ele sabia desenhar. Pretende-se com esta exposição percorrer um caminho inverso - é isso que o título espelha ao designá-la como «A Secreta Vida das Palavras». Os artistas escolhidos, para os quais a Palavra é fundamental à definição dos respectivos trabalhos, irão procurar, através das Imagens que constroem ou encontram e que nos oferecem, o segredo que habita no coração das Palavras.

A interacção com as palavras de Al Berto, com as imagens que ele evoca nesses e em todos os outros poemas, com os sítios onde se movimentou, com o seu desejo do novo e do eterno, da vertigem das coisas e da verdade essencial das pessoas, a sua alegria trágica de viver dará sentido aos objectos artísticos contemporâneos que, criados, permitirão evocar a presença do poeta em Sines, devolvendo-o, em termos simbólicos, ao nosso convívio.

Os trabalhos usam pintura, escultura, fotografia, som, vídeo, instalação, e integram duas autoras historicamente consagradas, Ana Vieira e Ana Jotta, a par de um conjunto de mais jovens artistas, como Edgar Massul, Fernando Mesquita, João Ferro Martins, Nuno Cera, Pedro Diniz Reis, Rodrigo Oliveira, Rodrigo Tavarela Peixoto, Sara Santos e Vasco Costa. Através de visitas à cidade e um período de trabalho e residência em Sines, possibilitou-se a cada artista convidado um conhecimento mais profundo e sentido do ambiente natural e



José Pedro Croft, *S/ Título*, 2010 (Colecção do Artista)

cultural onde o poeta viveu a maior parte da sua vida e onde interveio activamente como cidadão, possibilitando assim uma mais fácil e eficaz integração das obras de arte no meio urbano e social onde vão ser apresentadas.

Em complemento, mas em diálogo directo com a exposição que temos vindo a citar, serão mostradas obras do conjunto de artistas que, sendo explicitamente citados em livro por Al Berto, estão em condições de poderem ser encontrados nas colecções portuguesas (Pedro Cabrita Reis, que participou na ideia da exposição, Pedro Calapez, Rosa Carvalho, Pedro Casqueiro, Rui Chafes, António Correia, José Pedro Croft, Ilda David', Carlos Nogueira, Manuel Rosa, Rui Sanches e Julião Sarmento). Criaremos assim um tecido ainda mais denso de significados, um cruzamento ainda mais rico entre Palavra e Imagem, capaz de nos conduzir de modo ainda mais intenso ao coração secreto que habita e domina o universo de todos os criadores.

João Pinharanda

LANÇAMENTO DO CATÁLOGO DA EXPOSIÇÃO

Centro de Artes de Sines | 11 de Setembro | 18h00 | Entrada livre



CENTRO DE ARTES DE SINES: CENTRO DE EXPOSIÇÕES

JOVENS ARTISTAS EXTREMENHOS 2009

O Centro de Artes de Sines volta a receber uma mostra de trabalhos de jovens criadores naturais ou residentes na Extremadura espanhola.

CAS - Centro de Exposições | 6 de Outubro a 21 de Novembro | Inaug. 6 de Outubro, às 12h00 | Todos os dias, 14h00-20h00 | Org. Câmara Municipal de Sines e Consejería de Cultura y Turismo de la Junta de Extremadura

RAFAEL GÓMEZ



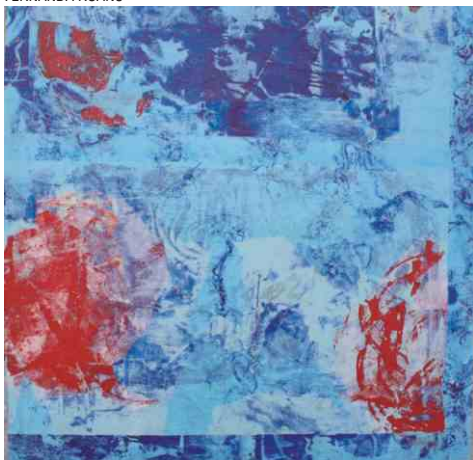
Na sequência de “Extremadura Arte Jovem”, “Jovens Artistas Extremenhos 2009” apresenta em Sines uma segunda mostra colectiva organizada em torno dos artistas recipientes das bolsas Francisco de Zurbarán. As bolsas Francisco de Zurbarán, cuja atribuição todos os anos a Consejería de Cultura y Turismo de la Junta de Extremadura organiza, destinam-se a artistas extremenhos - por nascimento ou residência - com idades até aos 35 anos. De 2000 até hoje, o número de beneficiados ultrapassa a centena, grupo onde se incluem os artistas representados em Sines: Manuel Acedo, Estela Fraile, Rorro Berjano, Rafael Gómez, Abigail Narváez, Domingo Martínez e Fernanda Ruano. A mostra reúne pintura, vídeo e fotografia e tem como objectivo apresentar ao público português uma vista geral do trabalho realizado pelos jovens criadores extremenhos. A exposição já foi apresentada nas cidades de Talavera de la Reina, Zafra, Badajoz, Cáceres e Plasencia.



DOMINGO MARTÍNEZ



FERNANDA RUANO



ESTELA FRAILE



RORRO BERJANO



ABIGAIL NARVÁEZ



MANUEL ACEDO



CENTRO DE ARTES DE SINES: AUDITÓRIO

NOITE DE FADO COM CRISTINA NAVARRO E ANDRÉ BAPTISTA

Dois jovens fadistas com ligações a Sines realizam um concerto conjunto no Centro de Artes.

CAS - Auditório | 18 de Setembro | 21h30 | 8 euros | Org. Câmara Municipal de Sines

CRISTINA NAVARRO

Cristina Navarro nasceu em Lisboa. Na família já existia a sensibilidade do fado, herdada do avô materno, guitarrista amador. Aos 8 anos, dá início ao seu percurso musical, integrando o Coro Infantil de Santo Amaro de Oeiras até surgir o convite para formar o oitavo grupo Ministars e depois o primeiro grupo Starkids.

Cursou Engenharia Civil, sendo também técnica superior de Segurança e Higiene no Trabalho, actividades que exerce actualmente. Em Agosto de 2008, canta fado pela primeira vez em público, a convite de Gonçalo Salgueiro. Em Maio de 2009, classifica-se em 1.º lugar no Concurso de Fado Amador de Alverca. Ainda em 2009, grava o seu primeiro trabalho a solo, “Canção Verde - Tributo a Tereza Tarouca”, homenagem à fadista que é a sua principal referência.



ANDRÉ BAPTISTA

André Baptista nasceu em Lisboa, mas veio logo viver para Sines, onde passou toda a infância. Desde pequeno demonstra ter um gosto especial pela música e, num jantar de magusto em Porto Covo, estreia-se a cantar acompanhado à guitarra e viola. A partir daí, canta em diversos espectáculos e noites de fado. Actua pela primeira vez no Centro de congressos da FIL, seguindo-se o Castelo de S. Jorge, Estufa Real do Jardim Botânico da Ajuda, Convento

do Beato e, inserido no musical “Terra Pr’Amar”, no Centro de Artes de Sines. Levou o fado às comunidades portuguesas em França, Inglaterra e Itália. “Um Fado Nasce” é o tema e o título do seu primeiro trabalho discográfico, um tributo a Alberto Janes.



CENTRO DE ARTES DE SINES: AUDITÓRIO

PEDRO JÓIA

Um dos melhores guitarristas portugueses contemporâneos mostra a sua arte em Sines.

CAS - Auditório | 24 de Setembro | 22h00 | 5 euros | Org. Câmara Municipal de Sines

C. B. ARAGÃO



«É uma distinção inteiramente merecida: Pedro Jóia foi escolhido por unanimidade para o prémio Carlos Paredes de 2008. À Espera de Armandinho é uma obra-prima na transcrição para guitarra clássica de um repertório para guitarra portuguesa» Público

«Pedro Jóia, um dos mais talentosos, ecléticos e inventivos guitarristas portugueses» Time Out

Pedro Jóia apresenta, neste concerto a solo, obras para guitarra que percorrem diferentes universos musicais explorados pelo guitarrista ao longo dos últimos anos. Partindo da guitarra coimbrã de Carlos Paredes, este recital passa igualmente por Lisboa e por Armandinho, o grande guitarrista da primeira metade do séc. XX, não esquecendo a guitarra flamenca, território musical onde Pedro Jóia iniciou a sua carreira de guitarrista e compositor. Com cinco discos editados em nome próprio, Pedro Jóia viveu entre 2003 e 2006 na cidade do Rio de Janeiro, onde colaborou intensamente com o cantor Ney Matogrosso e muitos outros nomes grandes da música brasileira, como Elba Ramalho, Simone, Zeca Baleiro, Zélia Duncan, entre outros, tendo também realizado inúmeros recitais de guitarra no Brasil. De regresso a Portugal, em 2007, editou o disco “À Espera de Armandinho” (2007), que estará em destaque no espectáculo de Sines.

CENTRO DE ARTES DE SINES: AUDITÓRIO

CORAL ATLÂNTICO & CONVIDADOS + II ENCONTRO DE CORAIS JUVENIS

CAS - Auditório | 9 de Outubro (21h00) e 10 de Outubro (16h00) | Bilhetes à venda no CAS | Org. Serviços Sociais das Autarquias de Sines / Câmara Municipal de Sines



O Coral Atlântico organiza duas jornadas polifónicas: sábado, 9 de Outubro, às 21h00, realiza-se mais um encontro Coral Atlântico & Convidados, com grupos adultos de Portugal e Espanha; domingo, 10 de Outubro, às 16h00, tem lugar o II Encontro de Corais Juvenis. O Coral Atlântico foi criado em 2005, por iniciativa da direcção dos Serviços Sociais das Autarquias de Sines, sendo formado por trabalhadores e familiares de trabalhadores autárquicos. Fernando Malão dirige o coral adulto e Rita Candeias dirige o coral juvenil.

CENTRO DE ARTES DE SINES: AUDITÓRIO

LANÇAMENTO DO LIVRO “NO TEMPO DO MEU ENTARDECER: POESIA E RETALHOS DA VIDA”, DE TERESA PALMEIRA

CAS - Auditório | 3 de Outubro | 15h00 | Org. Câmara Municipal de Sines

Nascida em Grândola, Teresa Palmeira vive em Sines desde os 18 anos. Primeiro na Escola Preparatória Vasco da Gama e depois no Centro Infantil “A Conchinha”, realiza-se profissionalmente, trabalhando com crianças. A felicidade do seu dia-a-dia com os mais novos e o estímulo dos amigos ajuda-a a dedicar-se com crescente empenho a um interesse que a move desde a adolescência: a poesia. Lança o primeiro livro, “O Riso das Marés”, em 2005, e o segundo, “De Mãos Dadas”, em 2007. O livro que agora apresenta, “No Tempo do Meu Entardecer: Poesia e Retalhos”, inspira-se nas grandes paixões da sua vida - as crianças, a família, o mar, as viagens, as flores e a natureza -, que trabalha poeticamente numa grande diversidade de métricas: rima branca, quintilha, sextilha, décima e soneto, entre outras. “Escrevo com alma através do olhar” é o seu mote.



CENTRO DE ARTES DE SINES: AUDITÓRIO

ZÉ PERDIGÃO & OUTROS FADOS

Autor de “Fados do Rock”, transposição para a linguagem do fado de alguns dos temas maiores do rock português, Zé Perdigão é uma das melhores novas vozes da música nacional.

CAS - Auditório | 16 de Outubro | 22h00 | 6 euros | Org. Câmara Municipal de Sines

CARLOS LIMA



Dono de uma voz única, Zé Perdigão é um dos melhores fadistas (ou artista de música do mundo, como ele gosta de afirmar) da nova geração. Natural de Guimarães, teve o primeiro contacto com a música ainda em criança. Aos 7 anos, revelou aptidão para o canto lírico, tendo chegado a solista do Orfeão Litúrgico vimaranense. Desde 2008, dá voz ao projecto "Fados do Rock", produzido por José Cid, onde transformou em fado clássicos do rock português, incluindo "No Bairro do Amor" (Jorge Palma), "Homem do Leme" (Xutos & Pontapés), "Amanhã é Sempre Longe de Mais" (Rádio Macau) e "Fácil de Entender" (The Gift). No concerto de Sines, apresentará também outras canções, que alargam o alcance do seu repertório. É acompanhado por Daniel Oliveira e Bruno Mira (guitarra portuguesa), Carlos Lima (viola), Rui Ferreira (acordeão) e Rui Santos (contrabaixo).

"Tem tanta força na expressão com que canta que quase nos deixa desconfortáveis na cadeira, enquanto o silêncio que se pede, sem que se ordene por palavras, é quebrado por figuras de estilo em forma de espanto, de inquietude e olhares que se preenchem não se sabe bem do quê, mas que brilham logo a partir da primeira sílaba". Pedro Coimbra do Amaral, Notícias Sábado (Jornal de Notícias)

CENTRO DE ARTES DE SINES

BIBLIOTECA MUNICIPAL EM SETEMBRO E OUTUBRO

Os livros e as histórias em programas para as escolas e as famílias, as crianças e os seniores.



2 MINUTOS DE LEITURA

Biblioteca (Espaço Periódicos) | Setembro e Outubro | Público em geral

Semanalmente é exibido, no Espaço de Periódicos, um pequeno conto, poema ou transcrição de romance ou novela, impresso em grande formato e com a extensão de uma página. Intitulada “2 minutos de leitura”, esta iniciativa permite que todos tenham contacto, mesmo que rápido, com literatura de qualidade.

AVÓS ASLETRAS

AVÓS AS LETRAS

Espaços Seniores e Centro de Dia da Santa Casa da Misericórdia de Sines | Setembro e Outubro | 15h00 | Público sénior

A Biblioteca Municipal lê contos em voz alta junto da comunidade mais idosa. Um projecto solidário, assente na partilha do livro e da leitura, que marca presença nos Espaços Seniores e no Centro de Dia da Santa Casa da Misericórdia.



27 de Setembro: Santa Casa da Misericórdia
28 de Setembro: E. S. Bairro Marítimo
29 de Setembro: E. S. Jardim das Descobertas
30 de Setembro: E. S. Bairro 1.º de Maio
13 de Outubro: Santa Casa da Misericórdia
26 de Outubro: E. S. Bairro Marítimo
27 de Outubro: E. S. Jardim das Descobertas
28 de Outubro: E. S. Bairro 1.º de Maio

HORA DO CONTO

Biblioteca | Outubro | Horários (ver página seguinte) | Escolas e famílias | Mediante marcação

Estreia de duas novas histórias na Hora do Conto: “Tanto, tanto”, de Trish Cook, traz-nos uma história cheia de



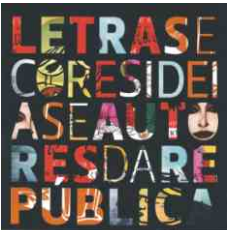
afectuosos abraços, para os meninos do ensino pré-escolar; já o 1.º ciclo terá contacto com a escrita de Mia Couto e as ilustrações de Danuta Wojciechowska, num belíssimo texto sobre o poder mágico das palavras: “O beijo da Palavrinha”.

PARA AS ESCOLAS

Início no dia 11 de Outubro. Horários regulares: segundas (14h00), terças (10h00 e 11h00), quartas (10h00 e 11h00) e sextas (10h00 e 11h00)

PARA AS FAMÍLIAS

Sessão especial no dia 24 de Outubro, às 16h30



EXPOSIÇÃO “LETRAS E CORES, IDEIAS E AUTORES DA REPÚBLICA”

Biblioteca | 1 a 31 de Outubro | Horário da Biblioteca | Escolas e público em geral | Uma exposição da Direcção-Geral do Livro e da Biblioteca, em colaboração com a Comissão Nacional para as Comemorações do Centenário da República

A partir de textos de autores que marcaram decisivamente a cultura humanístico-literária em Portugal no final do século XIX e início do século XX, dez ilustradores (João Vaz de Carvalho, Afonso Cruz, Bernardo Carvalho, Marta Torrão, Teresa Lima, Rachel Caiano, Jorge Miguel, Carla Nazareth, Gémeo Luís, Alex Gozblau) tratam plasticamente dez temas representativos do contexto social, político, cívico e cultural da época: Ultimatum, Monarquia, 5 de Outubro, Igreja, Educação, Mulheres, Modernismo, Grande Guerra, Chiado e Revistas. O resultado mostra de que forma literatura e arte, passado e presente, se podem cruzar de forma coerente e harmoniosa, dando corpo a um percurso fulcral da história portuguesa contemporânea.



OFICINA DE NARRAÇÃO ORAL III

Biblioteca | 30 de Outubro | 11h00 | Dur. 3h | Mediante inscrição

Termina com esta sessão o ciclo de formações acerca da importante tarefa de transmissão do conto, da história, através da palavra dita, dinamizados por Ana Sofia Paiva (Kalpa / Cegarrega). Espera-se que cada participante traga um conto para que seja trabalhado e, obviamente, contado. Será dada prioridade de inscrição aos participantes das sessões anteriores (actividade agendada para o transacto mês de Maio e adiada por motivos alheios ao CAS).

CENTRO DE ARTES DE SINES

SERVIÇO EDUCATIVO E CULTURAL EM SETEMBRO E OUTUBRO

O SEC apresenta-se no ano lectivo 2010/2011 com várias novidades.

ATELIÊS DE CRIAÇÃO E EXPERIMENTAÇÃO

RENTRÉE DO NOVO ANO LECTIVO - SEC CONVIDA

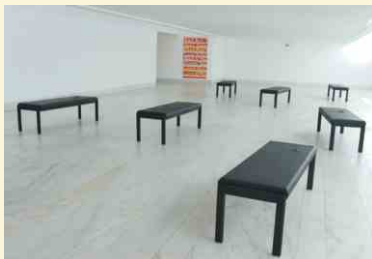
Apresentação em todos os estabelecimentos de ensino do concelho | 14 a 17 de Setembro | Hora surpresa

Performance colectiva de todas as valências do CAS e das diferentes áreas de expressão artística e de promoção do livro e da leitura (através da participação da Biblioteca Municipal de Sines), numa iniciativa de boas-vindas ao novo ano lectivo e a toda a comunidade educativa. A performance inclui a apresentação da Carta dos Direitos Culturais e Artísticos da Criança e do Jovem. Serão realizadas acções de formação de Expressão Plástica, Expressão Dramática e Dança Criativa em data a anunciar posteriormente.



VISITA À EXPOSIÇÃO “A SECRETA VIDA DAS PALAVRAS”

CAS - Centro de Exposições | 6 a 10 de Setembro (para alunos do ensino pré-escolar e instituições) e 13 a 24 de Setembro (para 1.º, 2.º e 3.º ciclos e ensino secundário) | Dur. 1h | Mediante marcação



De acordo com a especificidade de cada grupo, visita-ateliê ou visita guiada à exposição “A Secreta Vida das Palavras”, inspirada na relação de Al Berto com as imagens, com obras de alguns dos mais importantes artistas portugueses, consagrados e emergentes.

Rui Chafes, “A história da minha alma”

PERCURSOS CULTURAIS

PROJECTO DE CONTINUIDADE PARA PRÉ-ESCOLAR E SENIORES

O SEC pretende estabelecer, no presente ano, um contacto mais directo e intensivo com as crianças do pré-escolar e a população sénior. Para que tal aconteça de forma profícua, agradável e descontraída, o SEC compromete-se a definir mensalmente uma actividade de contacto artístico para cada grupo: por exemplo, uma visita a um museu do concelho ou fora do concelho, apresentação de uma nova colecção de obras, uma actividade promotora do livro e da leitura, assim como o visionamento de espectáculos ou encontros inter-geracionais. Tudo para que se estabeleçam hábitos culturais mais sólidos e um processo sócio-artístico /cultural harmonioso.

SENIORES

Visita à exposição “A Secreta Vida das Palavras”

15 de Setembro, às 16h00, no Centro de Artes de Sines

Jogos tradicionais - Encontro inter-geracional

20 e 23 de Setembro, às 17h00, no Espaço Sénior do Jardim das Descobertas

PRÉ-ESCOLAR

Data a definir de acordo com a disponibilidade dos grupos interessados. Solicita-se a pré-inscrição de cada turma interessada em estabelecer esta parceria com o SEC durante todo o ano lectivo.



GARATUJAS PERFORMATIVAS

PROJECTO DE CONTINUIDADE PARA AGENTES EDUC. DO PRÉ-ESCOLAR

CAS | Último sábado de cada mês, ao longo do ano lectivo | Para agentes educativos do pré-escolar | Inscrições até 8 de Outubro de 2010

Laboratórios artísticos para agentes educativos do pré-escolar organizados pela equipa técnica do Centro de Artes de Sines (SEC e Biblioteca Municipal). Apostando na formação contínua de todos os agentes da comunidade educativa do concelho de Sines, propõe-se um plano de actividades transversal às diversas áreas de expressão artística. Funcionando no último sábado de cada mês, este encontro é um exemplo de dinâmica de grupo e de formação em cadeia. Consiste, assim, em seleccionar de cada instituição pré-escolar dois elementos que neste processo serão os pólos de recepção e de transmissão da informação exposta no seu local de trabalho.

EMPREENDEDORISMO ARTÍSTICO

A partir de Novembro. Inscrições abertas até 15 de Outubro.

PROCESSO CRIATIVO EM INTERCÂMBIO ENTRE INSTITUIÇÕES

A concepção de um projecto artístico, para além de morosa e complexa, é um exemplo claro de empreendedorismo. Pretende-se com esta proposta proporcionar aos mais novos um processo de criação, pesquisa e experimentação, orientado no sentido de estimular o pensamento, aliando as áreas de expressão artística a processos de descoberta individual e colectiva. O processo iniciar-se-á em Novembro de 2010 em três pontos distintos e afastados geograficamente, proporcionando o intercâmbio, ficando cada instituição responsável por uma área de criação do espectáculo: 1 - texto e alinhamento; 2 - figurinos e cenografia; 3 - representação e repertório musical. O espectáculo será assim um espelho e resultado deste processo, entre a unidade e a pluralidade do sentir e expressar de uma mensagem comum - o sentir e educar pela / para a arte.



PROCESSO CRIATIVO ENTRE TURMAS DO CONCELHO DE SINES

O SEC e a Biblioteca Municipal pretendem desmistificar todas as ações inerentes a um processo criativo. A colocação das turmas no terreno artístico e a experimentação na primeira pessoa de todo o processo de criação, organização, montagem e apresentação de um espectáculo, de uma exposição, de uma iniciativa de animação de leitura ou de cariz performativo são os pilares deste laboratório. Para que tal seja possível necessita-se de 3 turmas, no mínimo, dos diferentes ciclos de ensino, que trabalharão em parceria coerente. Por exemplo, uma turma escolhe e analisa a obra a trabalhar, outra cria os adereços e /ou cenário, e, por sua vez, a terceira turma delinea a estratégia de apresentação e dinamização. Igualmente, no trabalho de concepção de uma exposição (quer de pintura, escultura, fotografia, ou instalação...) buscar-se-á fazer a divisão das tarefas por cada um dos três grupos.

SEC FORA DE PORTAS: PARCERIAS



Dança para a Comunidade Educativa - Dinâmica de Grupo

Escola Secundária Poeta Al Berto | 6 de Outubro | 15h00 | Dur. 1h

Artes Performativas em Acção

Parceria do SEC com o Curso Profissional de Acção Educativa da Escola Secundária Poeta Al Berto. Mediante marcação

ATELIÊS DO ARQUIVO HISTÓRICO ARNALDO SOLEDADE

Viagem pela República: Projecto de Continuidade

Centro de Artes de Sines | 1 a 8 de Outubro | 10h00-14h00 | Para os 4.º anos do 1.º ciclo do ensino básico | Dur. 1h | Mediante marcação

Em Outubro, o projecto “Viagem pela República” entra na terceira fase - Implantação da República Portuguesa -, com apresentação dos valores associados a esta mudança política. As principais alterações no panorama artístico estarão em destaque e será também feita uma cronologia dos hinos que acompanharam a evolução histórica da Monarquia para a República.



Visitas guiadas

CAS - Arquivo Histórico Arnaldo Soledade | Para o público em geral | Mediante marcação

Sob marcação, mostra-se o Arquivo e o trabalho que nele se faz.

Arquivista por um dia

CAS - Arquivo Histórico Arnaldo Soledade | Todas as quartas-feiras | Dur. 45m / sessão | Para alunos a partir dos 12 anos | Mediante marcação

Faz o trabalho de um arquivista por um dia. Descobre as letras misteriosas dos manuscritos, onde era a loja do teu avô e constrói as caixas dos tesouros dos documentos. Permite trabalhar em paleografia, classificação e ordenação de documentos.

ATELIÊS DO MUSEU DE SINES / CASA DE VASCO DA GAMA

Ventos Republicanos no Museu

Museu de Sines | Setembro e Outubro (excepto segunda-feira) | 10h00-16h00 | Para pré-escolar, 1.º e 2.º Ciclos do ensino básico | Mediante marcação

Visita-ateliê no Museu de Sines / Casa de Vasco da Gama, cujo 1.º andar alberga neste momento a exposição “Um tempo rondão: ventos republicanos em Sines”.



ATELIÊS DE MOVIMENTO E DANÇA

As aulas dos Ateliês de Movimento e Dança recomeçam no dia 13 de Setembro. A Dança Africana Tribal é o novo projecto disponível.



Dança Criativa

Crianças 3-4 anos: segundas, 18h00-18h45

Crianças 5-6 anos (1.º grupo): segundas, 18h45-19h30

Crianças 5-6 anos (2.º grupo): quintas, 18h00-19h00

Crianças 7-8 anos: sextas, 18h15-19h30

Propedêutica

Crianças 7-9 anos: quartas, 18h00-19h00

Modern Jazz

Crianças e jovens 9-14 anos: terças, 18h00-19h00; quintas, 19h00-20h00

Iniciação à Dança

Adultos 1.º nível (novas inscrições): quartas, 19h00-20h00

Adultos 2.º nível: segundas, 19h30-21h00

Adultos 2.º nível: sextas, 19h30-21h00

Barra de Chão

Adultos: terças, 19h00-20h00

Dança Africana Tribal

Adolescentes e adultos (15 aos 60 anos): terças, 19h00-21h00

Projecto onde são trabalhadas danças inspiradas nas danças tradicionais de países da África Ocidental, como o Senegal, a Guiné, a Costa de Marfim, o Gana e o Togo. A intenção é promover uma maior aproximação da população portuguesa proveniente de outros “backgrounds” culturais com a cultura africana, aproveitar os benefícios da música e dança africanas e aproximar as gerações de portugueses nascidos de pais africanos com as tradições dos seus ascendentes.

MUSEU DE SINES

“O SEIO DE TÉTIS” EXPOSIÇÃO DAS COLEÇÕES DE ARQUEOLOGIA DO MUSEU DE SINES

Museu de Sines - Rés-do-chão | Terça a domingo, 10h00-13h00 e 14h30-18h00 | Entrada livre | Org. CMS

Tétis personifica, na mitologia grega, a fecundidade do mar. Foi graças a ela que os nossos antepassados mais remotos se fixaram nestas terras do extremo ocidental da Europa, explorando os recursos marinhos e as margens férteis das ribeiras, procurando a protecção dos lugares mais abrigados e dando nome às coisas e aos lugares. O termo Sines virá da palavra latina “sinus”, seio ou enseada, protectora dos navios e fecunda de peixes e mariscos que alimentaram gerações sucessivas. Esta exposição, organizada a partir das colecções de arqueologia do Museu, mostra objectos que dão testemunho dos homens que os criaram e utilizaram no seu dia-a-dia, para tirar melhor partido daquilo que a natureza lhes oferecia. É também um convite para descobrir os sítios arqueológicos de onde estas peças são provenientes e compreender melhor um território povoado de vestígios, memórias e lendas.



UM TEMPO RONDÃO: VENTOS REPUBLICANOS EM SINES

Museu de Sines - 1.º andar | Terça a domingo, 10h00-13h00 e 14h30-18h00 | Entrada livre | Org. CMS

“Um tempo rondão” é um termo utilizado pelos pescadores de Sines para designar um estado de tempo com ventos a mudar constantemente de direcção, como o foram os tempos da República. A revolução de 5 de Outubro de 1910 trouxe a Sines a restauração do concelho, fruto do esforço de um forte grupo de republicanos, que durante décadas trabalharam para espalhar os ideais republicanos e lideraram a política local. A presente exposição mostra parte do espólio reunido por alguns deles, onde se destacam os jornais e as publicações humorísticas. É evocado o primeiro terço do século XX, no contexto do projecto mais vasto “O Século XX em Sines, uma geografia da memória”, que se irá prolongar em diversos eventos até 2012, quando se comemoram os 650 anos da criação do Concelho.



MUSEU DE SINES

JORNADAS EUROPEIAS DO PATRIMÓNIO 2010

PATRIMÓNIO: UM MAPA DA HISTÓRIA

A proposta das JEP 2010 em Sines é uma forma diferente de olhar dois patrimónios separados no tempo: a azulejaria (um património artístico cheio de imagens e de história) e a arqueologia romana (fragmentos de vida com que imaginar uma outra história).

Vários locais | 24, 25 e 26 de Setembro | Inscrição gratuita no Museu de Sines | Org. Câmara Municipal de Sines | Ver detalhes em programa próprio



VIAGENS À VOLTA DA ESTAÇÃO

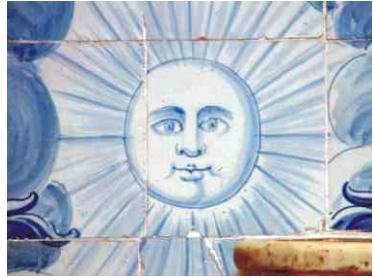
Antiga Estação de Caminhos-de-ferro | 24 de Setembro | Dur. 1h | Para o público escolar

Os mais novos são convidados a partir à descoberta da antiga Estação dos Caminhos-de-ferro de Sines. Através do filme, podemos viajar até ao dia da chegada do primeiro comboio a Sines e os azulejos levam-nos a outros tempos e lugares, como aqueles por onde Vasco da Gama passou durante a sua primeira viagem à Índia.

VISITA GUIADA À DESCOBERTA DOS AZULEJOS DE SINES

Vários locais de Sines | 25 de Setembro | Passeio a pé com partida na Igreja de Nossa Senhora das Salas, às 14h30 | Para todos os públicos

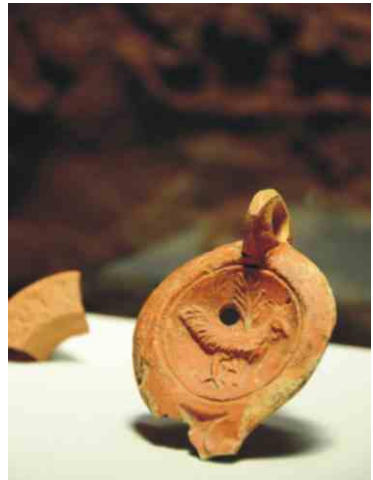
Os mais antigos azulejos que se conservam em Sines remontam ao século XVI. Desde aí, esta popular arte decorativa, tão do gosto português, marcou presença em edifícios religiosos e civis, com alguns conjuntos notáveis como os da Igreja Matriz e da Senhora das Salas, ou os da antiga Estação dos Caminhos-de-ferro.



VISITA À DESCOBERTA DA SINES ROMANA

Museu de Sines e Estação Arqueológica de Miróbriga | 26 de Setembro | Partida do Castelo, às 14h00 | Mediante inscrição prévia (gratuita), condicionada ao número de lugares do autocarro

No domingo, 26 de Setembro, vamos à descoberta do nosso património romano. Vamos começar por rever as colecções do Museu e depois seguimos de autocarro até Miróbriga, onde vamos visitar os vestígios de uma cidade que na época estava estreitamente ligada a Sines.



LANÇAMENTO DO GUIA DE MUSEUS DO ALENTEJO

Museu de Sines | 28 de Setembro | 16h00 | Org. Turismo do Alentejo ERT. Apoio Câmara Municipal de Sines

A Turismo do Alentejo ERT lança no Museu de Sines a sua nova publicação “Guia de Museus do Alentejo”, no âmbito das comemorações do Dia Mundial do Turismo. O objectivo da publicação é chamar a atenção para os museus existentes na região e apelar à visita de turistas e população local.

ANIMAÇÃO DE RUA

RES PUBLICA

O centro histórico é o cenário para um espectáculo de rua sobre a República em Sines, com a participação da comunidade.

Centro Histórico de Sines | 4 de Outubro | 22h00 | Entrada livre | Co-produção Contra Regra / Teatro do Mar e Associação Pro Artes / Escola das Artes de Sines. Apoio Câmara Municipal de Sines. Participação da comunidade local. Iniciativa integrada no Programa de Regeneração Urbana de Sines

No dia 5 de Outubro de 1910, a um sinal do telégrafo que tornara o mundo mais pequeno, chega a notícia de que, na capital portuguesa, o povo tinha saído à rua, feito uma revolução, e que a partir daí a **Res** (a coisa), que era a cidade e o mundo, seria finalmente **publica**, do povo.

Para assinalar uma data em que, em nome do povo, se assumiu o controlo dos destinos do país, o Teatro do Mar e a Escola das Artes de Sines realizam um espectáculo que funcionará como um passeio alternativo pelo centro histórico da cidade, onde serão recriados seis momentos alusivos ao papel da comunidade na construção da sua própria história, ao longo dos últimos 100 anos.

Estes momentos serão apresentados sob a forma de seis ambientes temáticos, com forte componente multimédia, distribuídos por vários locais diferentes: Castelo (interior), Largo Poeta Bocage, Largo do Muro da Praia (junto à Igreja Matriz), Praça Tomás Ribeiro e Centro de Artes.

Juntamente com a folha de sala, será distribuído um mapa aos espectadores para se guiarem entre as seis “estações” da “Res Publica”. As “estações” acontecem em simultâneo, repetindo de 15 em 15 minutos, podendo os espectadores traçar o seu próprio percurso entre elas.

“Res Publica” contou com a participação de todos os que quiseram de alguma forma partilhar o seu processo criativo, abrindo as portas do teatro à comunidade local: a verdadeira matéria-prima e propósito deste espectáculo.

CO-PRODUÇÃO



CO-FINANCIAMENTO PROGRAMA DE REGENERAÇÃO URBANA DE SINES



COMPANHIA TEATRO DO MAR

SUSTENTADA POR SUBSIDIADA POR APOIADA POR



RES PUBLICA





DINAMIZAÇÃO MUSICAL E ARTÍSTICA

“CENTENÁRIO DA REPÚBLICA: A MÚSICA EM 1910”, PELO ENSEMBLE VOX ANGELIS

No Dia Mundial da Música, um espectáculo relativo ao Centenário da República, com canto, orquestra e harpa.

Capela da Misericórdia | 1 de Outubro | 22h00 | Entrada gratuita | Org. Associação Pro Artes de Sines / Câmara Municipal de Sines. Iniciativa integrada no Programa de Regeneração Urbana de Sines



Em 2010, comemora-se 100 anos da instauração da República em Portugal, uma data marcante na história portuguesa do século XX. Neste concerto ouviremos obras de compositores portugueses contemporâneos da revolução republicana (homens como Luís de Freitas Branco e Francisco de Lacerda, entre outros), bem como obras compostas precisamente na altura da instauração da República. Pretende-se fazer recuar o público 100 anos atrás através da audição da música que se interpretava naquela época, evocando historicamente os acontecimentos de 1910, contribuindo para um reforço da identidade nacional e para a divulgação da música que se fazia naquele tempo e da qual quase não existem quaisquer registos.

DINAMIZAÇÃO MUSICAL E ARTÍSTICA

CLUB 33 NO CASTELO

Castelo - Cafeteria | 21 de Setembro e 19 de Outubro | 23h00 | Gratuito | Org. Associação Pro Artes de Sines. Iniciativa integrada no Programa de Regeneração Urbana de Sines

Recuperando a tradição musical e o charme boémio dos clubes de jazz que proliferaram na 52nd street em Nova York nos anos 50, criou-se em Sines o Club 33. Na terceira terça-feira de cada mês, uma banda lança o mote para que num ambiente de criatividade espontânea se juntem todos aqueles que queiram participar e assistir a uma “jam session”. Agora na cafeteria do Castelo.



ORGANIZAÇÃO



CO-FINANCIAMENTO PROGRAMA DE REGENERAÇÃO URBANA DE SINES





ESCOLA DAS ARTES DE SINES

CURSOS 2010/2011

MODALIDADE	IDADE	AJUDA DE INSTRUMENTO	PLANO DE ESTUDOS	CARGA SEMANAL
PRÉ-ESCOLAR	3 - 5	= 3 ALUNOS	INSTRUMENTO CLASSE DE CONJUNTO MÚSICA E MOVIMENTO	30 min 45 min 45 min
INICIAÇÃO	6 - 9	= 2 ALUNOS	INSTRUMENTO CLASSE DE CONJUNTO FORMAÇÃO MUSICAL 1 DISCIPLINA OPCIONAL MÚSICA E TECNOLOGIA MÚSICA E IMAGEM	45 min 45 min 45 min 45 min
ARTICULADO	10 - 14	INDIVIDUAL	INSTRUMENTO CLASSE DE CONJUNTO FORMAÇÃO MUSICAL	90 min 135 min 90 min
SUPLETIVO	10 - 14	INDIVIDUAL	INSTRUMENTO	90 min
	15 - 17	INDIVIDUAL	CLASSE DE CONJUNTO	135 min
	> 18	INDIVIDUAL	FORMAÇÃO MUSICAL	90 min
EA SOLO	14 - 17**	= 3 ALUNOS	INSTRUMENTO	45 min
	14 - 17	INDIVIDUAL	CLASSE DE CONJUNTO	90 min
	> 17	= 3 ALUNOS	FORMAÇÃO MUSICAL	45 min
	> 17	INDIVIDUAL	MÚSICA E TECNOLOGIA 1 DISCIPLINA OPCIONAL	45 min 45 min
			DESENVOLVIMENTO CRIATIVO LABORATÓRIO DE LEITURA ANÁLISE E TRANSCRIÇÃO HISTÓRIA DA MÚSICA MÚSICA E CULTURA MÚSICA E IMAGEM FUNDAMENTOS RÍTMICOS	
			2º INSTRUMENTO	30 min
EA ENSEMBLE	10 - 17		CLASSE DE CONJUNTO	90 min
	> 17		PERCUSSÃO SOPROS CORDAS VOCAL MISTO	
			1 DISCIPLINA OPCIONAL	45 min
CORO	> 18			90 min
ORQUESTRA				MENSAL

O processo de admissão nos cursos da Escola das Artes de Sines tem 3 etapas:

- 1 - Pré-inscrição
- 2 - Prova de acesso
- 3 - Inscrição

O número de vagas por curso é limitado.

Independentemente do ciclo de vida onde se encontra, o aluno pode ingressar no subsistema de educação artística da Escola das Artes de Sines.

Enquanto escola do ensino artístico especializado, aproxima-se a vários níveis do sistema educativo geral, no desenvolvimento do currículo, plano de estudos, professores e plano de actividades.

Mais informações
Tel. 269 636 225

ESCOLAS DE VERÃO DA ESCOLA DAS ARTES DE SINES

Nos meses de Julho, Agosto e Setembro, a Escola das Artes de Sines desenvolve escolas de Verão. As actividades programadas incluem audição de música, visionamento e análise de vídeos musicais, prática musical em conjunto, desenvolvimento teórico e harmónico, estudo acompanhado, trabalho rítmico (batacada e orquestra Orff), criação de canções, gravação em estúdio, actividades lúdicas, entre outras.

LOCOMOTIVA: ESTÁGIO DE ORQUESTRA

Escola das Artes de Sines | 1 a 11 de Setembro
| 10h00-12h00 / 14h00-17h00 | Preço da
inscrição: 100 euros



CASA DA JUVENTUDE DE SINES IMPROVISOS À SEXTA

Largo Poeta Bocage | 3 de Setembro e 1 de Outubro
| 22h00 | Entrada livre | Org. Câmara Municipal de
Sines

Nas primeiras sextas-feiras de Setembro e Outubro, a Casa da Juventude promove “jam sessions” no Largo Poeta Bocage, utilizando os instrumentos cedidos pela Escola das Artes de Sines. Abertas à participação de todos os músicos sineenses, a improvisação será o lema das sessões.

CENTRO CULTURAL EMMERICO NUNES

3.º ENCONTRO DE HISTÓRIA DO ALENTEJO LITORAL

No preciso mês em que se comemora o centenário da sua proclamação, a República é o tema em destaque (embora não o tema exclusivo) de mais um Encontro de História do Alentejo Litoral.

Centro Histórico de Sines | 23 e 24 de Outubro | Inscrições para participação até 15 de Outubro no Centro Cultural Emmerico Nunes, Largo do Muro da Praia, 1, Sines | Org. Centro Cultural Emmerico Nunes

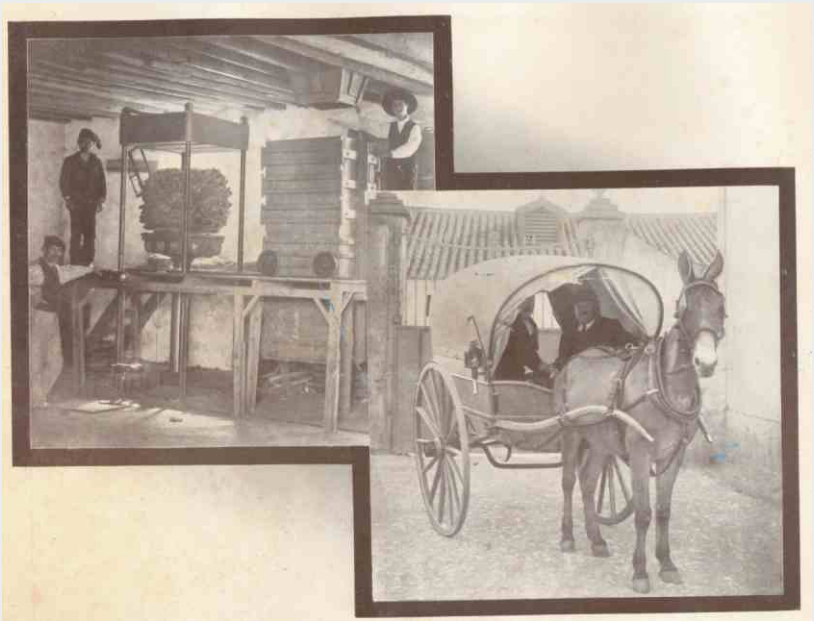


Imagem: Coleção da Fábrica Harold

Nos dias 23 e 24 de Outubro, em tempo de comemoração do centenário da proclamação da República, o Centro Cultural Emmerico Nunes volta a organizar, pelo terceiro ano consecutivo, o Encontro de História do Alentejo Litoral. Reunindo historiadores consagrados, estudiosos e investigadores locais, dedicará particular atenção à República nos diferentes concelhos a sul do Sado, mas não deixará de acolher comunicações sobre os restantes períodos desde a Pré-História à época moderna e contemporânea. Durante dois dias, em pleno Centro Histórico de Sines e com extensão a Grândola, o Encontro decorrerá de portas abertas a todos quantos queiram assistir às suas sessões e participar nos seus debates, conhecer um passado comum, perscrutar os caminhos e os passos por onde se teceu a identidade local.

EXPOSIÇÃO “MODERNISMO, DESENHO HUMORÍSTICO E CARICATURA. FACETAS DA REPÚBLICA PORTUGUESA EM CONTEXTO EUROPEU”

Centro Cultural Emmerico Nunes | 2 de Outubro a 23 de Dezembro | Seg. a sábado, 14h00-18h00 | Org. CCEN



A presente exposição pretende recordar o papel central da caricatura e do desenho humorístico na experimentação e introdução de novos cânones estéticos na arte europeia entre finais de oitocentos e inícios do século XX. Matriz de muitas contradições, o Modernismo é fruto da importante circulação de pessoas, bens e culturas entre continentes, implementada pela industrialização. Entre Paris, Munique e Lisboa esboça-se, via a estampa japonesa, um dos múltiplos enfoques possíveis sobre a circulação de modelos estéticos e artísticos, que em Portugal foi, a um tempo, facilitada pela implantação da I República. Integrada nas comemorações do centenário da República, a exposição é comissariada por Isabel Lopes Cardoso.

Caricatura de Emmerico Nunes para a revista alemã Meggendorfer Blätter

PROJECTO SINES 2010: PEDRO VALDEZ CARDOSO

Centro Cultural Emmerico Nunes | 2 de Outubro a 23 de Dezembro | Seg. a sábado, 14h00-18h00 | Org. CCEN

1. LIÇÃO DE ANATOMIA, 2010

Também integrada nas comemorações da República, a instalação “Lição de Anatomia” reproduz uma trincheira de guerra com a habitual parede de sacas, capacetes de soldado, uma escada, uma mochila, cordas e membros decepados: mãos, braços, pernas e cabeças. A peça alude, por um lado às origens da Cruz Vermelha, e por outro à noção de corpo fragmentado e de mortalidade infligida por estados de guerra.



2. in order for everything to stay the same, everything must change, 2010

O projecto pensado e desenvolvido para o espaço do CCEN consiste na realização de uma escultura que tem por referente directo a típica escultura ornamental arquitectónica e monumental. Serão usados objectos do quotidiano, de natureza efémera e “pouco nobre”, numa posição satírica à própria ideia de monumento.

PROGRAMAS DESPORTIVOS MUNICIPAIS

INÍCIO DA ÉPOCA 2010/2011. INSCRIÇÕES ABERTAS.

A época 2010/2011 dos programas desportivos municipais - **Babygym, Fitball, Pilates, Escola Municipal de Natação, Escola Municipal de Ténis e Desporto é Vida** - tem início no dia 13 de Setembro. As inscrições continuam abertas durante toda a época desportiva, mediante a disponibilidade de vagas.

Pode também utilizar as valências da Piscina Municipal de Sines Carlos Manafaia. O **ginásio** tem máquinas de musculação e de cardiofitness, sendo possível treinar sozinho ou seguindo as instruções de um técnico, com um sistema de planos orientados. O serviço de **Spa** inclui Jacuzzi, Banho Turco e Sauna. A **Sala Wii Fit** permite a toda a população (dos 6 aos 65 anos) desenvolver a sua capacidade física e treinar várias modalidades desportivas.

As inscrições podem ser feitas no Pavilhão dos Desportos - Serviço de Desporto (todos os programas, excepto Escola Municipal de Natação) e na Piscina Municipal de Sines Carlos Manafaia (Escola Municipal de Natação e Desporto é Vida). As fichas de inscrição, bem como os horários de todas as modalidades estão disponíveis nos locais de inscrição e na área Viver > Desporto do site municipal (www.sines.pt).

MAIS INFORMAÇÕES

Serviço de Desporto da Câmara Municipal de Sines
Pavilhão dos Desportos
Tel. 269 630 698

Piscina Municipal de Sines Carlos Manafaia
Monte Chãos
Tel. 269 860 020

Email: desporto@mun-sines.pt



GRANDE PRÉMIO CRÉDITO AGRÍCOLA COSTA AZUL: ETAPA SINES - SINES

Sines (partida e chegada junto à antiga estação da CP) | 3 de Setembro | Concentração a partir das 10h30; partida às 11h15 | Chegada prevista: 15h30 | Org. PAD / Lagos Sport. Apoio Câmara Municipal de Sines



O 3.º Grande Prémio Crédito Agrícola Costa Azul é constituído por três etapas em sistema de circuito, com partida e chegada no mesmo local, permitindo ao público contactar durante mais tempo com os ases do pedal. Em 2010, Sines recebe a etapa de arranque do Grande Prémio, a primeira grande mostra das equipas nacionais após a Volta a Portugal. A etapa de Sines começa e termina junto à antiga estação de caminhos-de-ferro da cidade. A concentração dos ciclistas tem início às 10h30 e o tiro de partida dá-se às 11h15. Até regressarem a Sines, com chegada prevista às 15h30 (hora estimada), percorrem 170,5km, passando pela Sonega, Ourique e Santiago do Cacém.

SURF EM SETEMBRO

II ETAPA DO CIRCUITO DO ALENTEJO SINES SURF CLUBE / RIP CURL 2010

Praia de S. Torpes (com possibilidade de deslocação para outras praias do concelho) | 18 e 19 de Setembro | 8h00-18h00 | Org. Sines Surf Clube

Consolidada e atraindo atletas de todo o país, esta prova organizada pelo Sines Surf Clube já foi considerada um dos melhores circuitos regionais realizados em Portugal. Os excelentes resultados obtidos em termos nacionais vêm confirmar que a potencialidade da costa alentejana e dos seus atletas é muito elevada. Em termos logísticos, a segunda etapa (e penúltima desta edição do circuito) dará a conhecer novas estruturas que permitirão oferecer melhores condições a atletas, juizes e público. Está prevista a participação de 120 surfistas.



ALEXANDRE VENTURINHA

V ETAPA DO CIRCUITO NACIONAL DEEPLY SURF ESPERANÇAS 2010

Praia de S. Torpes (com possibilidade de deslocação para outras praias do concelho) | 25 a 27 de Setembro | 8h00-18h00 | Org. Sines Surf Clube / Federação Portuguesa de Surf

Sines recebe os melhores surfistas do país em todos os escalões de Esperanças. A 5.ª etapa, sendo a penúltima do circuito, será decisiva em termos de apuramento dos vários campeões nacionais, antevendo-se um número elevado de participantes (entre 150 e 200). Os atletas locais terão oportunidade, mais uma vez, de mostrar o seu valor, como tem acontecido em todas as etapas já decorridas deste circuito, mas neste caso, na sua praia.

PROGRAMA DE EDUCAÇÃO AMBIENTAL 2010/2011

A Câmara Municipal de Sines organiza, no ano lectivo 2010/2011, mais uma edição do seu Programa de Educação Ambiental (PEA), cujo objectivo é sensibilizar a comunidade escolar do concelho de Sines (ensino pré-escolar e 1.º ciclo) para as problemáticas ambientais, promovendo atitudes sustentáveis por parte dos alunos, professores e auxiliares de acção educativa. À semelhança de anos anteriores, a escolha dos temas foi feita pelos professores dos níveis de ensino abrangidos, tendo o Serviço de Ambiente da autarquia elaborado um programa de actividades para ir ao seu encontro.



ACTIVIDADES COM INSCRIÇÕES ABERTAS DURANTE TODO O ANO LECTIVO

Implementação de um sistema de recolha de resíduos na escola

Palestras sobre recolha selectiva e valorização de resíduos

Ateliês de reutilização de materiais

Hortas biológicas
(Todas para o pré-escolar e 1.º ciclo)

ACTIVIDADES A REALIZAR EM OUTUBRO

Sessões sobre compostagem

Para docentes e auxiliares/assistentes de acção educativa. No Castelo de Sines: 1.ª Sessão: 11 de Outubro de 2010, pelas 16h30; 2.ª Sessão: 11 de Outubro de 2010, pelas 17h00; 3.ª Sessão: 18 de Outubro, pelas 16h30. Inscrições abertas.

Vamos compostar

Para alunos do pré-escolar. Outubro, Novembro, Dezembro de 2010. Inscrições abertas.

ACTIVIDADES COM INSCRIÇÕES ABERTAS ATÉ 11 DE OUTUBRO

Concurso Árvore de Natal a partir da reutilização de materiais

Para alunos do pré-escolar e 1º ciclo. Conclusão das árvores até 6 de Dezembro de 2010.

Concurso Escola Valmed

Para alunos do 1º ciclo. Conclusão dos desenhos até ao final de Março de 2011.

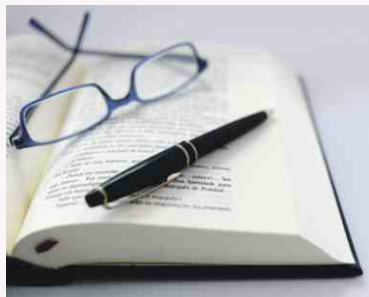
Concurso de fotografia - As árvores do concelho de Sines

Para alunos do 3.º e 4.º ano. Entrega das fotos até 28 de Fevereiro de 2011.

A versão integral do PEA 2010/2011 está disponível para consulta na área Viver > Ambiente do site municipal (www.sines.pt). Inscrições e informações adicionais no Serviço de Ambiente da CMS: Tel. 269 860 008 | esilva@mun-sines.pt.

RECEPÇÃO À COMUNIDADE EDUCATIVA 2010/2011

Sines | Setembro | Org. Câmara Municipal de Sines / Agrupamento Vertical das Escolas de Sines



Com o início de mais um ano escolar, a Câmara Municipal de Sines organiza, em parceria com o Agrupamento Vertical de Escolas de Sines, um conjunto de actividades que pretendem dar as boas-vindas a toda a comunidade educativa, durante o mês de Setembro. As iniciativas incluem um jantar de recepção à comunidade educativa, actividades desportivas e lúdicas e um peddy-paper pela cidade de Sines, aberto a todos os professores do concelho. Informação detalhada em brochura própria e www.sines.pt.

APRESENTAÇÃO DAS EQUIPAS DE FUTEBOL DO VASCO DA GAMA ATLÉTICO CLUBE

Estádio Municipal de Sines | 18 de Setembro | A partir das 14h00 | Org. Vasco da Gama Atlético Clube



O Vasco da Gama Atlético Clube faz a apresentação oficial de todas as suas equipas de futebol para a época 2010/2011, com destaque para a equipa sénior de futebol 11, que compete na I Divisão Distrital da Associação de Futebol de Setúbal.

PORTO COVO EM SETEMBRO

Org. Junta de Freguesia de Porto Covo



PORTO COVO, PORTO DE ARTISTAS

Integradas no programa “Porto Covo, Porto de Artistas”, criado com o objectivo de divulgar os talentos de Porto Covo, estão patentes, durante o mês de Setembro, no Posto de Informação Turística, uma exposição de fotografia de **Andreia Gil** e uma exposição de joalheria de **Tânia Gil**.

BAILE DE FIM DE VERÃO

Um baile para uma despedida festiva do Verão, no dia 18 de Setembro, às 22h00, no Largo Marquês de Pombal.

Cultura

Centro de Artes de Sines

Rua Cândido dos Reis - 7520 Sines
Tel. 269 860 080 - Fax 269 860 099
Emails cas@mun-sines.pt | biblioteca@mun-sines.pt | arquivo@mun-sines.pt
Site www.centrodeartesdesines.com.pt
Biblioteca Municipal de Sines: terça a sexta, 10h00-20h00, sábado e segunda, 14h00-20h00; Centro de Exposições: todos os dias, 14h00-20h00; Arquivo Histórico Arnaldo Soledade: dias úteis, 10h00-18h00

Reservas

Através do telefone do centro, até uma semana antes do espectáculo. Levantar até à véspera.

Descontos (programação regular)

Estudantes, maiores de 65 anos e grupos de 10 ou mais pessoas usufruem de 25% de desconto. Portadores do Cartão Social do Município, professores acompanhantes de turma e crianças de colo não pagam bilhete. Os bilhetes com desconto são pessoais e intransmissíveis e obrigam à identificação na entrada. Os descontos não são acumuláveis.

Escola das Artes de Sines

Edifício da Antiga Estação de Caminhos-de-ferro
Av. Gen. Humberto Delgado - 7520 Sines
Tel. 269 636 225 | Email esasines@sapo.pt

Centro Cultural Emmerico Nunes

Largo do Muro da Praia, n.º 1 - 7520-151 Sines
Tel. 91 4827713; 269 084 909
Email cemmericonunes@gmail.com
<http://cemmericonunes.blogspot.com> | www.ccen.pt
Segunda a sábado, 14h00-18h00

Património

Museu de Sines | Casa de Vasco da Gama

Castelo de Sines - Lg.º Poeta Bocage - 7520 Sines
Tel. 269 632 237 | Email museu@mun-sines.pt
Terça a domingo, incluindo feriados (excepto Natal, Ano Novo e Páscoa), 10h00-13h00 / 14h00-17h00 (no Verão, o horário da tarde é 14h30-18h00)

Tesouro da Igreja de N. S. Salas

Largo da N. S. Salas - 7520 Sines
Tel. 269 636 065 | Email dphadb@sapo.pt
Quarta a domingo (excepto Natal, Páscoa e 1.º Janeiro), 10h00-12h30 / 14h00-17h00 (no Verão, o horário da tarde é 14h30-18h00)

Desporto

Pavilhão dos Desportos (Serviço de Desporto)

Estrada da Costa do Norte - 7520 Sines
Tel. 269 630 698 - Fax 269 630 697
Dias úteis, 8h00-24h00; Sábados, 8h00-13h00

Piscina Municipal de Sines Carlos Manafai

Monte Chãos - 7520 Sines
Tel. 269 860 020 - Fax 269 860 023
Dias úteis: 8h00-14h00 / 15h00-22h00. Sábados: 9h00-13h00 / 15h00-18h30
Domingos e feriados: fechado

Parque Desp. Municipal João Martins

/ Campos de Ténis

Rua Pedro Álvares Cabral - Sines
Tel. 269 630 698 - Fax 269 630 699
Parque: Dias úteis, 8h00-21h30. Fins-de-semana: 9h00-19h00
Campos de ténis: Todos os dias, 9h00-19h00

Juventude

Casa da Juventude

Largo Poeta Bocage - 7520 Sines
Tel. 269 862 009 - Fax 269 633 022
Email gabinete.juventude@mun-sines.pt
<http://sinesjovem.blogspot.com>
Dias úteis, 10h00-13h00 / 14h00-18h00
Sábados, 14h00-18h00

Seniores

Espaço Sénior do Jardim das Descobertas

Jardim das Descobertas - Sines
Tel. 269 634 448 - Fax 269 633 022
Todos os dias, 10h00-12h30 / 14h00-18h00 (só tarde: fins-de-semana e feriados)

Espaço Sénior do Bairro 1.º Maio

Bairro 1.º de Maio, n.º 111-A - Sines
Tel. 91 9355829 - Fax 269 633 022
Todos os dias, 10h00-12h30 / 14h00-18h00 (só tarde: fins-de-semana e feriados)

Espaço Sénior do Bairro Marítimo

Largo João Carlos Almeida - 7520 Sines
Tel. 91 3671789 - Fax 269 633 022
Todos os dias, 10h00-13h00 / 14h00-18h00 (só tarde nos fins-de-semana e feriados)

“Sines em agenda” disponível nos seguintes locais

SINES | Câmara Municipal de Sines | Centro de Artes de Sines | Escola das Artes de Sines | Piscina Municipal de Sines Carlos Manafáia | Junta de Freguesia de Sines | Posto de Turismo de Sines | CMS - Edifício Técnico (S. Marcos) | CMS - Departamento de Obras e Serviços Urbanos | Espaço Sénior do Jardim das Descobertas | Espaço Sénior do B.º 1.º de Maio | Espaço Sénior do B.º Marítimo | Pavilhão dos Desportos | Museu de Sines | Mercado Municipal de Sines | Centro Cultural Emmerico Nunes | Aparthotel Sinerama | Residencial Veleiro | Residencial Búzio | Pensão Carvalho | Albergaria D. Vasco | Parque de Campismo de S. Torpes | Porto de Recreio | Bar da Associação de Moradores da Baixa de São Pedro | Intermarché | Litoral Supermercados | Pastelaria Vela D'Ouro | Ginásio Katorias | Snack Bar Navegante | Café Curto Circuito | Padarias Grão D'Ouro (1.º Maio e J. Fialho) | Padaria/Pastelaria Panificadora de St.º André | Ginásio Atenas | Clídis | Cemetra | Esplanada Alentejana | Katus | Electro-Raposo | Sineshopping - Pizzaria Cosa Nostra | O Barco | Pastelaria Vasco da Gama | Pastelaria Figueiredo & Irmãos | Pastelaria Cores e Sabores | Ponto d'Encontro | Pastelaria D. Vasco | Pastelaria Oliveira | Literatus | Snack-Bar Xuxu | Snack-Bar Mar Vermelho | Pastelaria Queijadinha | Snack-bar “O Petisco” | Livraria A das Artes | Café O Farol | Clube Náutico de Sines | Restaurante Trínca-Espinhas | Toca do Zorro | Restaurante Arte & Sal | Bar da Música | Casa do Médico | Restaurante Quinta de S. Rafael | Cabeleireiro “A Teresinha”

PORTO COVO | Junta de Freguesia de Porto Covo | Posto de Turismo de Porto Covo | Serviço de Atendimento de Porto Covo | Papelaria O Correio | Gelataria “O Marquês” | Cervejaria-Marisqueira “O Marquês” | Hotel de Porto Covo | Residencial Zé Inácio | Parque de Campismo de Porto Covo | Parque de Campismo Ilha do Pessegueiro | Refúgio da Praia | Pizzaria Bella Vita | Café Arsénio | Restaurante Praia Grande | Snack-Bar “À da Patrícia”

SANTIAGO DO CACÉM | Pastelaria Serra | Pastelaria Oui | Pastelaria Miróbriga | Pastelaria Esplanada | Pousada Caminhos de Santiago | Albergaria D. Nuno | Residencial Gabriel

SANTO ANDRÉ | Petrocoop | Croissanteria Akidoce | Pastelaria / Restaurante O Coelho | Café Ponto Azul | Snack-Bar Ribadouro | Hotel Vila Park

