



SINES

BOLETIM MUNICIPAL



ANO XVI Nº 85

OUTUBRO 1993

EDIÇÃO C.M.S.

DISTRIBUIÇÃO GRATUITA

ADM

sines

informação municipal

EDITORIAL

O PLANO DIRECTOR MUNICIPAL (PDM) é o instrumento básico do ordenamento do território municipal e do desenvolvimento económico e sócio-cultural da população. Sendo assim, o PDM surge como suporte principal da actividade autárquica, nele se consubstanciando os objectivos e metas a alcançar e os meios a mobilizar, durante o seu período de vigência (10 a 12 anos).

No PDM de Sines tem-se especialmente em vista harmonizar o processo de crescimento económico e urbano com o bem estar social e preservação do ambiente e do património natural e paisagístico do Concelho.

Com o objectivo de fazer uma avaliação global da capacidade de execução da Câmara Municipal de Sines, e de outras entidades com jurisdição e competências neste concelho, solicitou-se à equipa do PDM a revisão e actualização do programa de realizações, bem como do Plano de Financiamento associado, visto que o ano de 1993 está a terminar e com ele outro mandato, e é sempre necessário fazer uma avaliação tão aturada quanto possível do caminho percorrido até aqui e das nossas

perspectivas futuras.

O Programa de Realizações do PDM de Sines integrou um total de 172 projectos, acções e reivindicações distribuídos por 12 anos (de 1989 até ao ano 2000), tendo como pano de fundo as realidades desse tempo (1988) e a sua evolução provável ou previsível, as prioridades de cada realização e a sua importância estratégica para o desenvolvimento e ordenamento do Concelho e a capacidade financeira da autarquia para essas realizações.

Passados 5 dos 12 anos previstos para a execução do programa, ressaltam conclusões que nos apraz registar.

Das 172 realizações projectadas, foram integralmente executadas 45 (cerca de 25%), tendo sido eliminadas 18, por presentemente já não corresponderem ao protagonismo municipal; foram iniciadas e encontram-se em curso

FICHA TÉCNICA

Boletim Municipal de Sines

Ano XVI Nº 85 OUTUBRO 1993

Propriedade

Câmara Municipal de Sines
Telef. (069) 633181 - Fax (069) 633022

Director

Francisco Maria Pereira do Ó Pacheco

Redacção e Coordenação

Redactor

João do Ó Pacheco
Fotografia e Grafismo
Gabinete de Informação

Depósito Legal

44915/91

Composição e Impressão

REGISET — Artes Gráficas, Lda.
Est. Baixa Palmela - Qta. Gonçalo José
Apartado 401 - 2900 SETÚBAL
Tel. (065) 551407 / (01) 2330059 - Fax (065) 551453
Tiragem 4 000 exemplares





54 (31%), das quais 27 são realizações a manter durante os 12 anos (até ao ano 2000) e as restantes já começadas serão finalizadas no próximo ano ou, quando muito, nos próximos dois anos (94 e 95). Restam portanto 55 realizações para executar no prazo de 7 anos.

Deve portanto considerar-se que há um cumprimento correcto do disposto em 1988 pois se 10% das propostas já não se integram no protagonismo municipal, o que é normal em propostas a médio prazo, a verdade é que, outras realizações que não estavam previstas no programa inicial, foram também executadas.

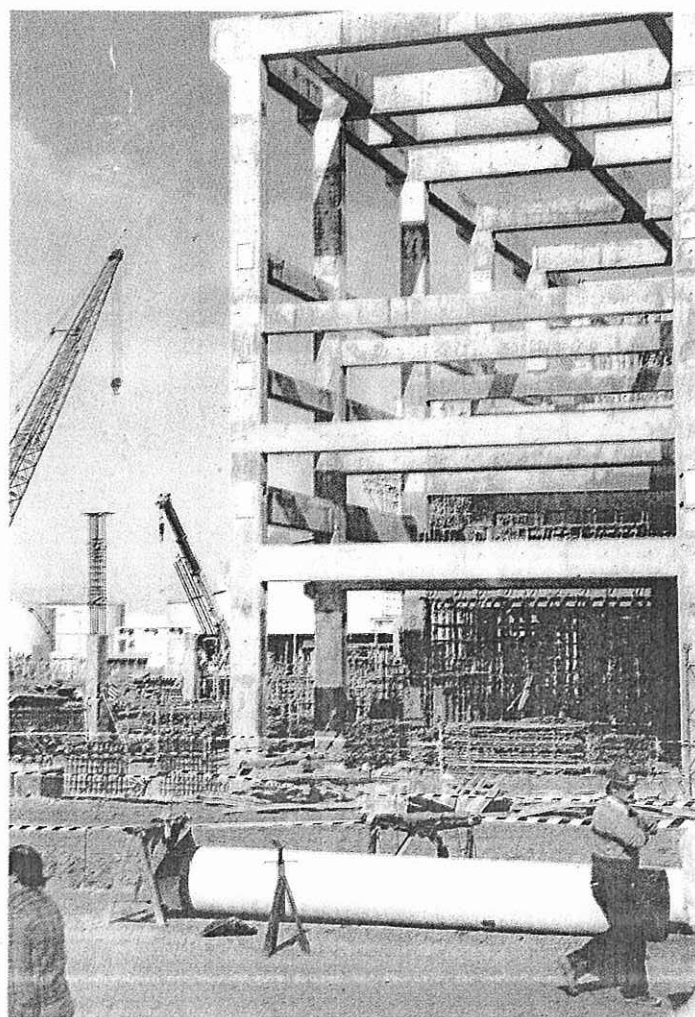
CONCLUSÕES SOBRE A AVALIAÇÃO DO PROGRAMA DE REALIZAÇÕES DO P.D.M. DE SINES

A equipa do PDM que se debruçou sobre a Revisão e Actualização do Programa de Realizações do Plano Director Municipal, em conclusão final considerou muito satisfatório, não só o Programa de Realizações proposto em 1988 no PDM, pois apenas 10% das propostas foram consideradas com menos interesse de execução passados estes primeiros 5 anos, mas também a capacidade de realização da Câmara e de outras entidades, nomeadamente da APS, pois não têm sido garantidos os aspectos considerados mais importantes ou estratégicos, não só para o desenvolvimento do Concelho, mas também para a Região.

A Câmara Municipal destacou como resultados mais importantes atingidos nos últimos 5 anos e em relação aos objectivos gerais de desenvolvimento do Município de Sines, os seguintes:

1. A MANUTENÇÃO DOS NÍVEIS DE DESEMPREGO DO CONCELHO, MUITO INFERIORES AOS DA REGIÃO E DO CONTINENTE:

Para tentar implementar esta medida de grande importância para Sines e para a Região, Sines foi escolhida para a construção e mon-

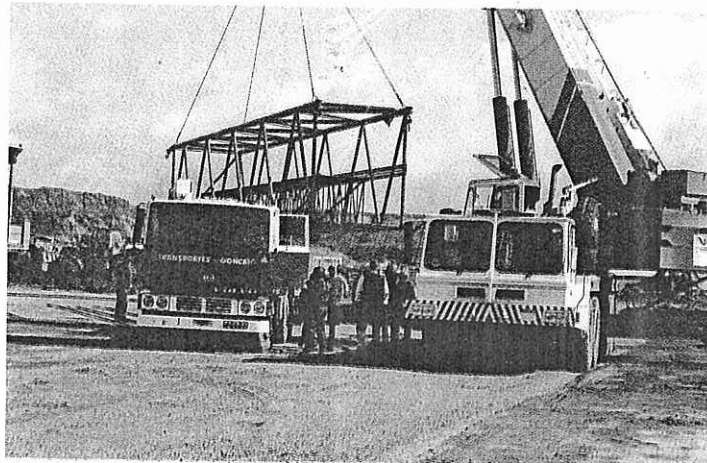
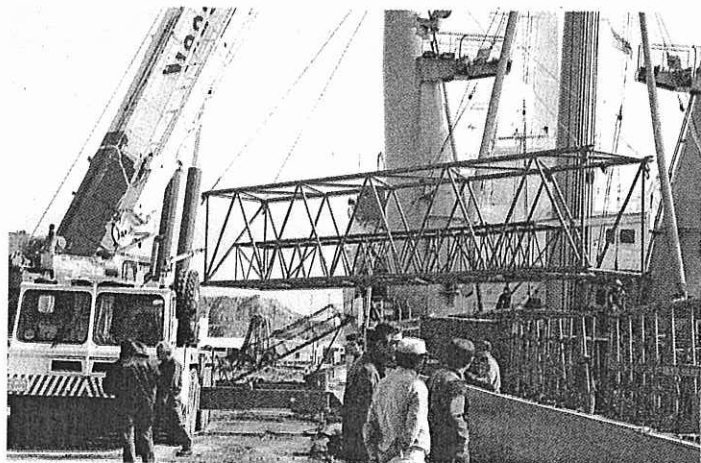


sines

informação municipal

tagem da maior ponte suspensa do mundo, primeiro projecto intercomunitário em curso na Europa, adjudicada ao consórcio italiano CMF, cuja sub-empregada foi destinada à COMPELMADA, com uma extensão de 6.800 metros (mais de 6 vezes o comprimento da ponte sobre o Tejo), que irá ligar Copenhaga ao Continente, orçada em cerca de 60 milhões de contos e que irá criar directa e indirectamente cerca de 700 postos de trabalho na região.

Além disso, a Reconfiguração da Refinaria de Sines da Petrolgal, uma das mais importantes indústrias no processo de desenvolvimento económico do município de Sines, durante a fase de construção das novas fábricas proporciona trabalho a cerca de 3.000 trabalhadores, contribuindo desta forma significativa para a estabilidade social de Sines e dos municípios vizinhos.



2. O INÍCIO DA ACTIVIDADE PORTUÁRIA AO NÍVEL DA CARGA GERAL GERADORA DE CRESCIMENTO ECONÓMICO NO CONCELHO E NA REGIÃO

O Porto de Sines é hoje um porto seguro e de elevada operacionalidade, o maior porto português quanto à mercadoria movimentada, quase 20 milhões de toneladas em 1992, um porto lucrativo, 1,6 milhões de contos de resultados também no ano passado. O Porto de Sines detém, desde há alguns anos, a liderança entre os portos nacionais quanto à movimentação de granéis líquidos, assumindo igualmente um dos primeiros lugares quanto aos granéis sólidos, que são as matérias primas para a produção de energia eléctrica e combustíveis.

