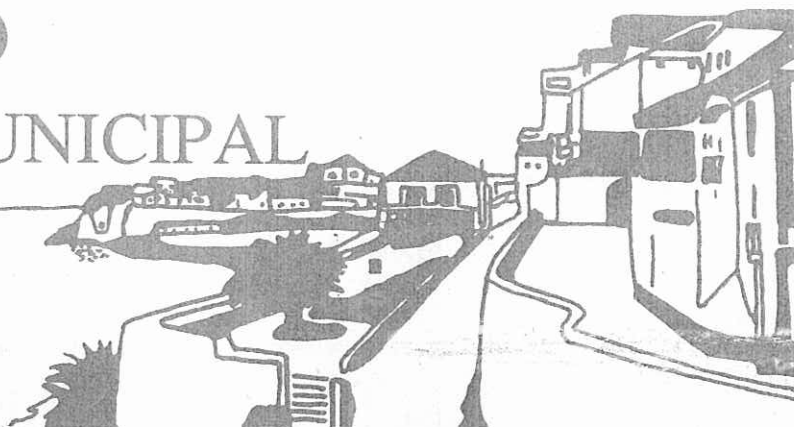


SINES

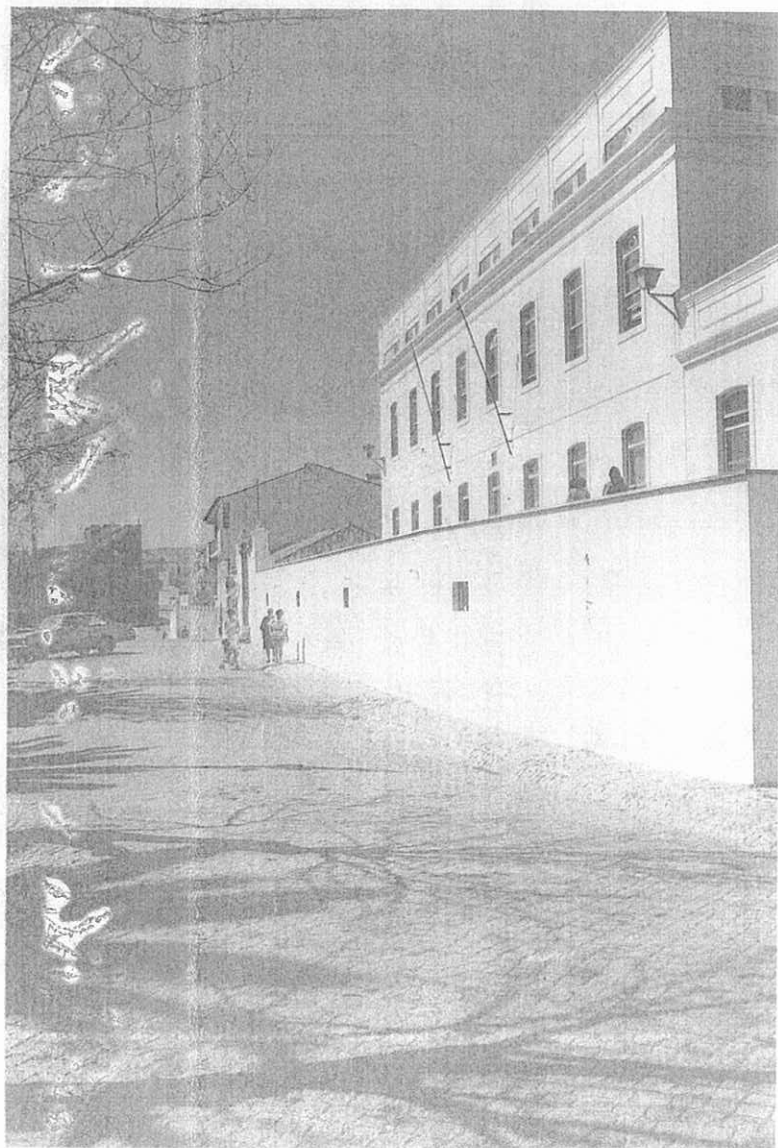
BOLETIM MUNICIPAL



ANO XII N.º 71 SET/OUT/NOV/89

EDIÇÃO C.M.S.

DISTRIBUIÇÃO GRATUITA



17

DEZEMBRO 1989

ELEIÇÕES DAS AUTARQUIAS LOCAIS

Eleições para as Autarquias Locais

17 DE DEZEMBRO
DE 1989



SABE QUAL É O SEU NÚMERO DE INSCRIÇÃO NO RECENSEAMENTO

Como pode ver esse número consta do cartão de Eleitor que cada cidadão possui. É indispensável saber esse número para conhecer em que lugar funcionarão as secções de voto onde deverá votar.

Consulte portanto os Editais que estão afixados na Câmara e Juntas de Freguesia discriminando os locais onde elas funcionarão e o número de inscrição no recenseamento dos cidadãos que votam em cada uma das secções.

REPÚBLICA  PORTUGUESA	
CARTÃO DE ELEITOR	
UNIDADE GEOGRÁFICA DE RECENSEAMENTO CASTELÕES	
N.º DE INSCRIÇÃO B 5163	IMPRESSÃO DIGITAL
NOME João Carlos de Sousa Fernandes	
ASSINATURA João Carlos de Sousa Fernandes	
CONSERVE ESTE CARTÃO	

Se por qualquer motivo PERDEU O SEU CARTÃO DE ELEITOR dirija-se já à sua Comissão Recenseadora para que lhe seja passada uma 2.ª via. No dia da eleição se não souber ainda o seu número de inscrição, dirija-se à Junta de Freguesia, que para o efeito abrirá nesse dia, funcionando numa das salas da Escola Primária e aí será informado.

CÂMARA MUNICIPAL PRESTA APOIO FINANCEIRO À COOPERATIVA DE HABITAÇÃO

Dentro de um espírito de colaboração e apoio que caracteriza as relações da Câmara Municipal com todas as associações, organismos e instituições que partilhem os mesmos objectivos de trabalhar em prol do bem estar das populações, a Câmara Municipal aprovou um conjunto de auxílios que visam dar solução aos arranjos exteriores do Bairro D. Pedro I, onde se encontram em fase de acabamentos os 5 blocos de 138 moradias da Cooperativa Habitação Unidade e Acção.

Os auxílios solicitados pela Cooperativa e prontamente atendidos, constam na repartição, pelas duas entidades, dos encargos financeiros com a obra bem como com o projecto.

Do acordo estabelecido a Câmara Municipal compromete-se a pagar 19.903 contos do total de 26.286, ficando o restante a cargo da Cooperativa Unidade e Acção.

De salientar que para além deste acordo a edilidade já havia cedido os terrenos e a construção das infraestruturas. Mais um pequeno passo, mas de grande significado, foi dado. A breve trecho 138 famílias poderão dispor da sua própria habitação, mau grado as dificuldades com o crédito que continua a fazer-se sentir e que atinge de forma particular os jovens casais.



A 2.ª FASE DE CONSTRUÇÃO DE 4 BLOCOS DA COOPERATIVA DE HABITAÇÃO TEM NOVA LOCALIZAÇÃO

A entrada da vila de Sines, frente à GALP, está a ser objecto de estudo Urbanístico com o fim de dar a esta um aspecto mais digno de acordo com a beleza do seu interior.

A Câmara Municipal havia cedido alguns destes terrenos à Cooperativa de Habitação Unidade e Acção para ali implantar a 2ª fase do 3º programa do seu projecto de

4 blocos para 84 moradias. Porque esta situação poderia eventualmente colidir com o novo arranjo urbanístico ou involuntariamente atrasar o arranque da 2ª fase de construção, a Câmara Municipal acordou com a Cooperativa ceder, em alternativa, os terrenos situados no cruzamento da Estrada da Costa do Norte com a Estrada da Floresta.

sines

informação municipal

CÂMARA DE SINES RECEBE CORPO DOCENTE DA ESCOLA C + S DE SINES

Contribuir para um bom e salutar relacionamento entre a Câmara Municipal de Sines e o Corpo Docente e Discente dos estabelecimentos de ensino, tem merecido por parte da Câmara uma especial atenção.

Foi nesta perspectiva que, mais uma vez, a Câmara Municipal, através da Vereadora do Pelouro da Cultura, Chefe de Divisão do mesmo Pelouro e Vereador das Obras e Transportes, receberam na sala de sessões o corpo docente e restante pessoal da Escola Preparatória C + S de Sines.

Durante a recepção de boas vindas a Vereadora salientou a importância destes encontros, colocando-se à disposição da Escola para, em conjunto, estudar as melhores formas de se ultrapassar dificuldades que, certamente surgirão ao longo do ano lectivo.

A dada altura da sua alocução, foi feito um pequeno balanço das demarches em curso e dos esforços que se têm feito para a construção da Escola Secundária de Sines.

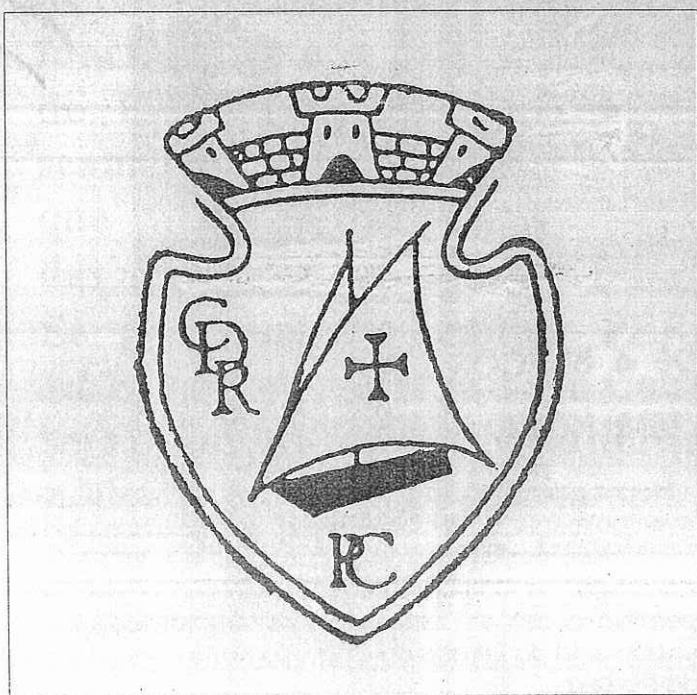
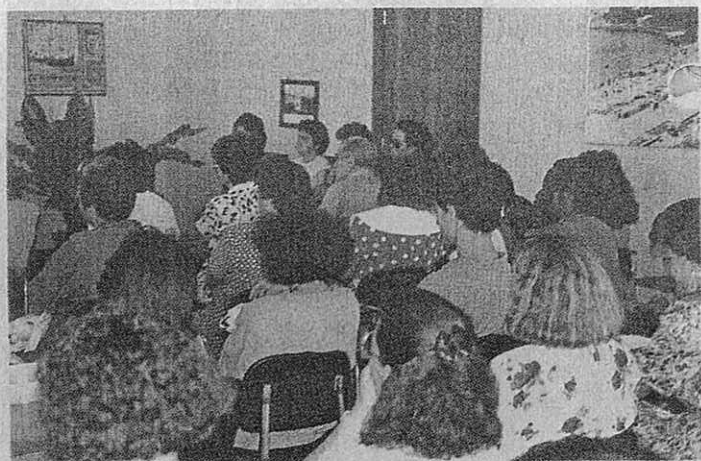
Foi salientado igualmente pela Vereadora a contribuição da Escola, alunos e professores, nas Comemorações do Dia do Município, Dia 25 de Abril, Dia da Juventude entre outros.

"Podem contar connosco, assumimos muitas responsabilidades que competem ao poder central, não nos sendo possível, algumas vezes, responder cabalmente a todas as

solicitações; está neste caso o embelezamento geral da Escola", Disse.

Para finalizar, foi acordado a designação, por parte dos professores, de um dia a combinar para a habitual visita guiada ao concelho para que os novos professores conheçam e se integrem na realidade local.

A recepção terminou com um almoço oferecido pela Câmara Municipal no Salão do Povo.

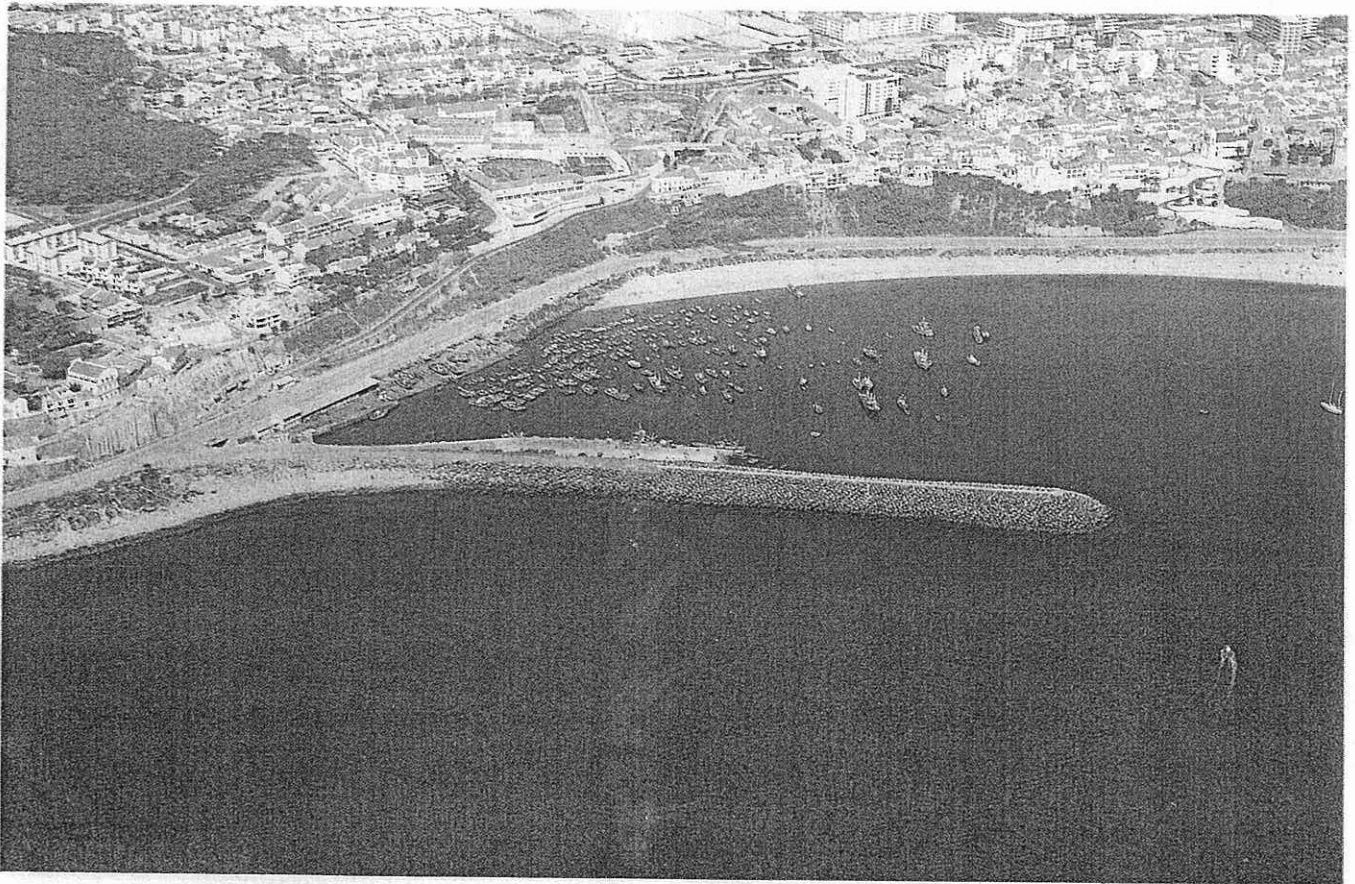


CONSTRUÇÃO DA NOVA BIBLIOTECA

A Câmara Municipal reafirmou recentemente a sua disposição de voltar a candidatar-se à construção da nova Biblioteca Municipal. Esta recandidatura vem no seguimento da informação prestada pelo Instituto Português do Livro e da Leitura de que estaria aberto um novo período para candidaturas das Câmaras Municipais para a construção destes equipamentos.

SUPLEMENTO

ESPECIAL - 1989



1985 - 1989

QUATRO ANOS DE GESTÃO DEMOCRÁTICA

*

EM SINES VIVEMOS MELHOR

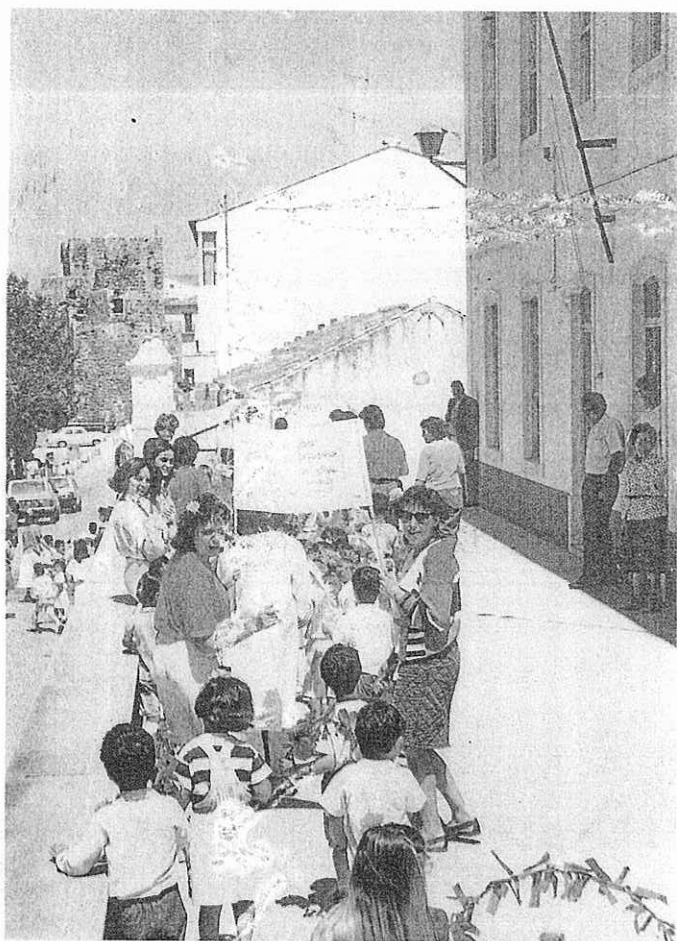
educação e ensino



- Atribuímos subsídios no valor de varios milhares de contos que permitiram, não só a abertura atempada das aulas, como a reconstrução de pavilhões, reparações urgentes, segurança nas instalações, equipamento de salas de aula, entre outros.
- Diversas diligências junto da Administração Central reivindicando a construção de uma nova escola com ensino complementar e disponibilizamos terreno para que o Ministério da Educação possa iniciar o processo da sua construção.
- Disponibilizámos terreno para a construção de um colégio privado.
- Colaborámos com os Professores e a Associação de Pais da Escola C + S no levantamento e análise da situação do ensino no Concelho para posterior apresentação ao Ministério de Educação.



- Apoiámos a Coordenadora Concelhia de Adultos com a cedência de uma sede.
- Participámos na discussão pública da Reforma do Sistema Educativo no Conselho Consultivo da Escola C. S.
- Atribuímos cerca de 200 bolsas de estudo para jovens que frequentam o ensino médio e superior.
- Continuámos a insistir para a construção de uma Escola de Formação Profissional no domínio das Pescas.



- Apoiámos as crianças das zonas rurais através de refeições e transportes para passarem férias em Sines.
- Cumprimos integralmente a nossa responsabilidade em matéria de transportes, material didáctico, cantinas, etc.
- Iniciada a construção da adaptação da ex-Igreja de S. Marcos a Escola Primária.
- Apoiámos acções de formação/especialização providas por professores da escola C + S.

